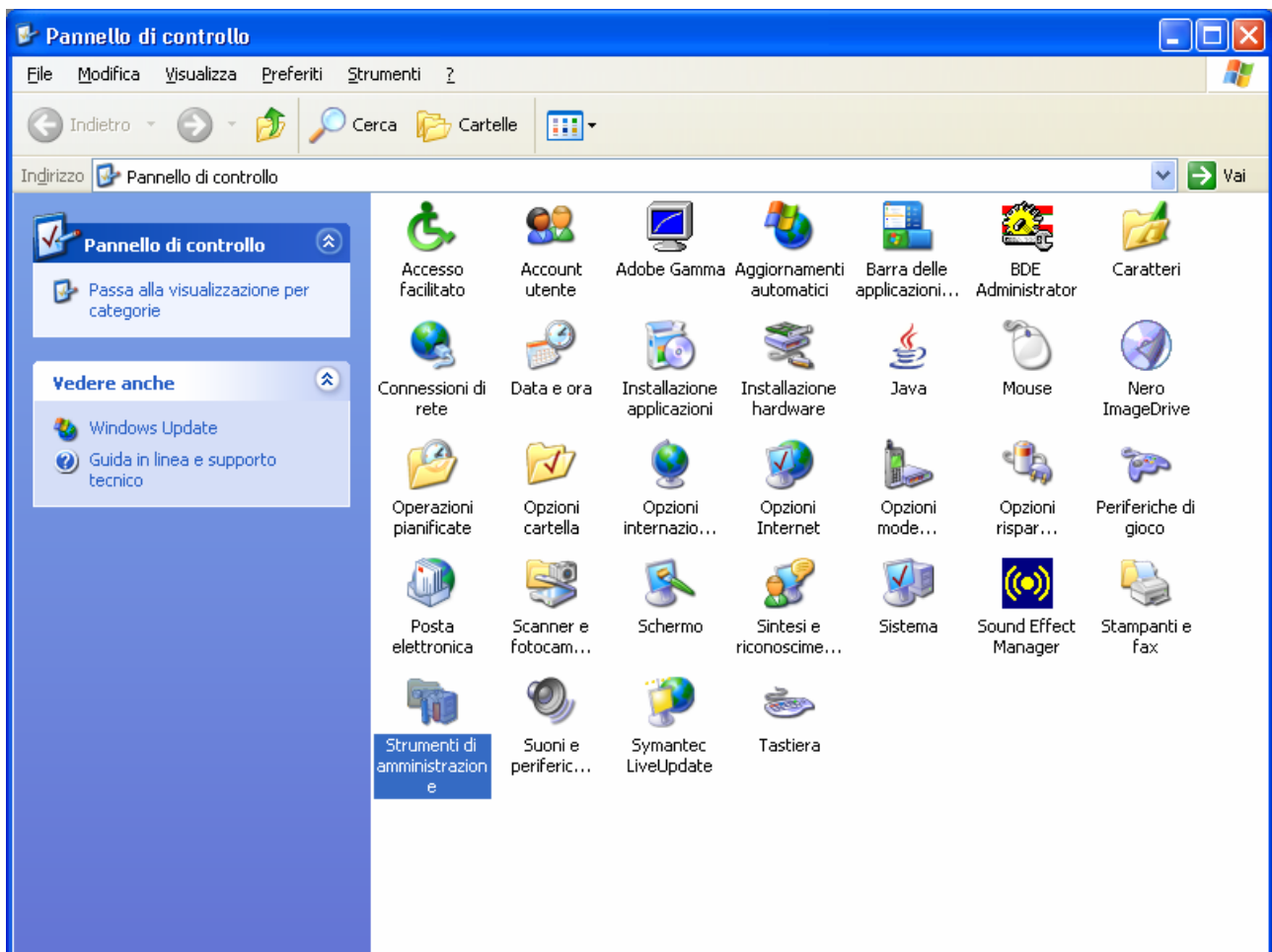


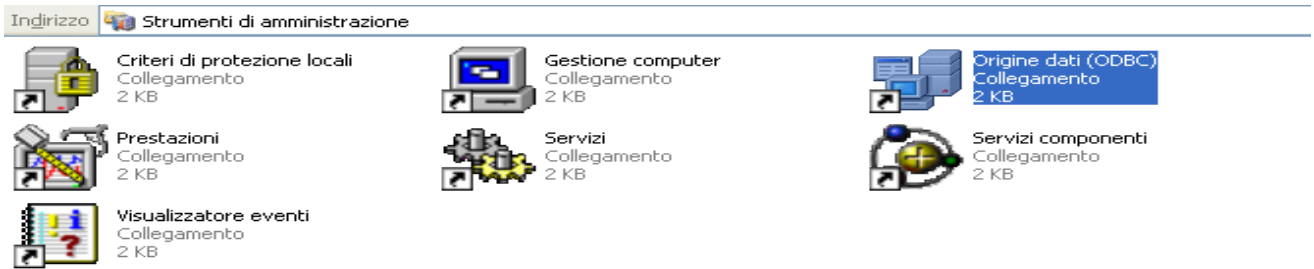
1) Selezionare la voce "Pannello di Controllo" dal menu "Start"



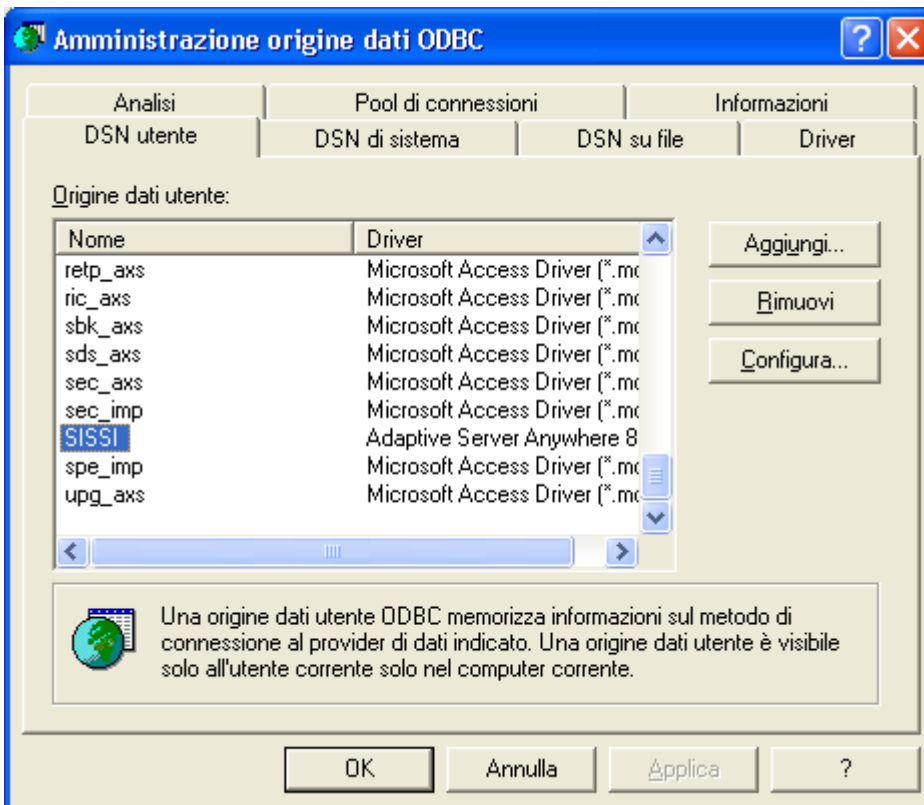
2) Selezionare 'Strumenti di Amministrazione'



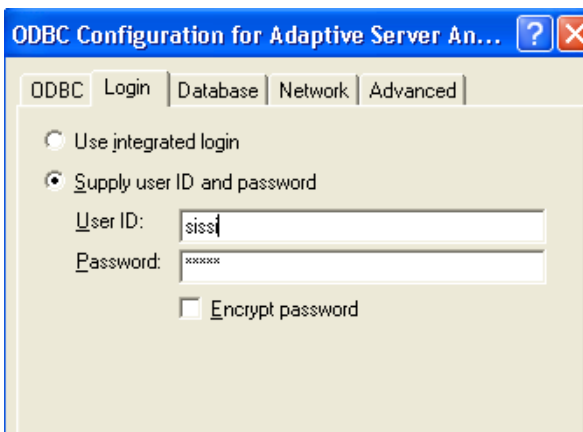
3) Selezionare **“Origine dati (ODBC)”** da **“Strumenti di Amministrazione”**



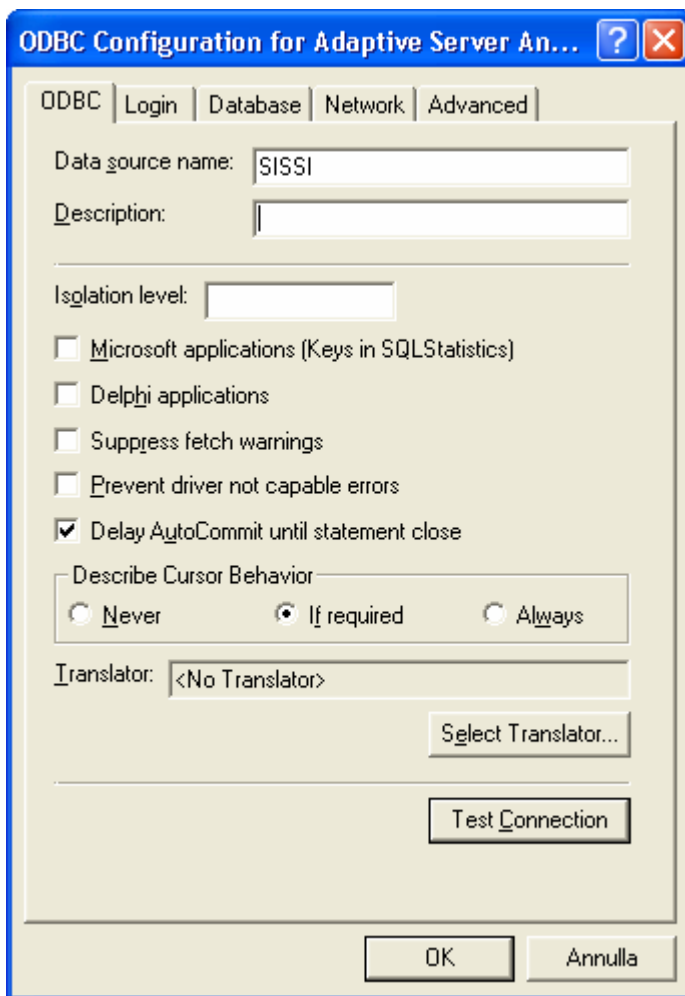
4) Selezionare il servizio **“SISSI”**



5) Ci spostiamo sulla pagina **“login”** e inseriamo come User ID: **sissi** , e come Password: **sissi**



6) Ora spostarsi nuovamente sulla pagina "ODBC" e fare click sul pulsante "Test Connection"



7) Con la connessione al database riuscita si nota che l'utenza sissi non è stata disabilitata

