



Ministero dell'Istruzione

Manuale Operativo

S.I.S.S.I.

Versione 2007/7

Integrazioni e aggiornamenti della procedura informatizzata per:

l'Area Nuovo Bilancio

Associazione Progetti/Attività a movimenti di entrata

Indice

1	GENERALITA'.....	3
2	BACKUP E CONVERSIONE BASE DATI.....	4
3	PREMESSA	5
4	AREA NUOVO BILANCIO.....	6
	FUNZIONALITA' MODIFICATE.....	6
	Accertamenti	6
	Residui Attivi.....	13
	Reversali.....	15

1 GENERALITA'

Il presente manuale illustra le modalità d'uso del programma SISSI con riferimento alle funzionalità introdotte e/o modificate dalla versione 2007/7 nell'area Nuovo Bilancio.

AGGIORNAMENTO PROCEDURA SISSI

Nella fase di scarico degli aggiornamenti del SISSI , è importante ricordare che :

- Ø per gli aggiornamenti del SISSI IN RETE bisogna accedere alla rete INTERNET (http://www.istruzione.it/area_riservata/sissi_in_rete.htm),
- Ø per gli aggiornamenti del SISSI MINISTERIALE bisogna accedere alla rete INTRANET

2 *BACKUP E CONVERSIONE BASE DATI*

Per la versione 2007/7 di Sissi non è necessario effettuare la conversione della base informativa.

3 *PREMESSA*

Il presente manuale illustra le modalità d'uso del programma SISSI, con particolare riferimento all'area "Nuovo Bilancio" delle funzionalità relative agli accertamenti, residui attivi e reversali.

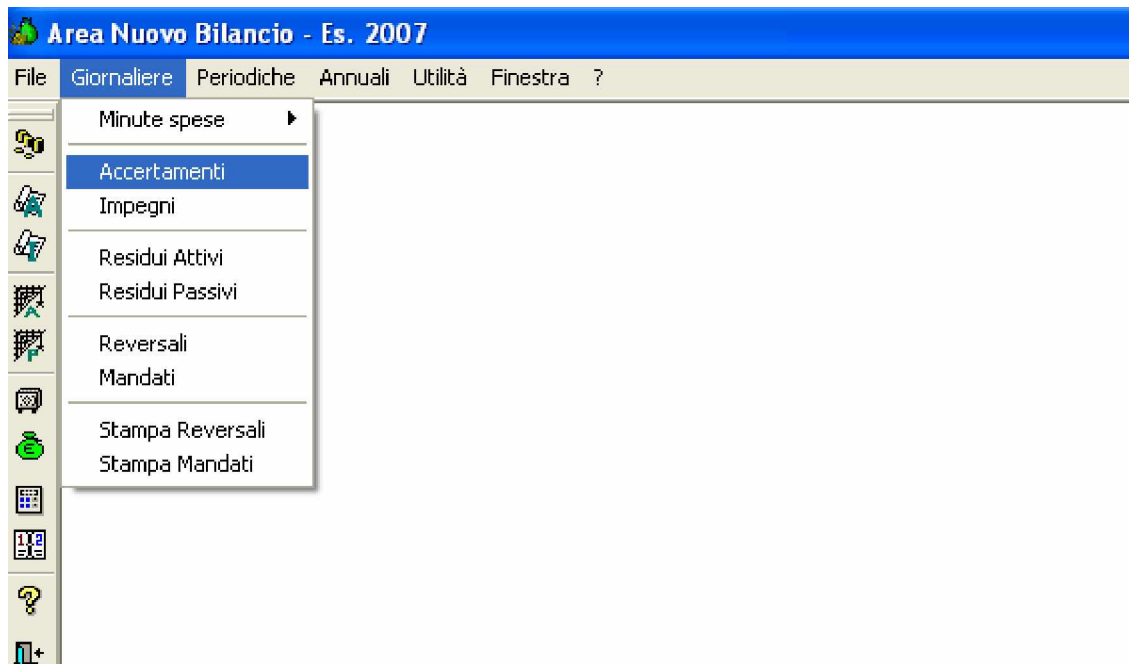
4 AREA NUOVO BILANCIO

FUNZIONALITA' MODIFICATE

Accertamenti

La funzionalità di inserimento accertamento è stata modificata in modo che l'utente possa gestire la sola schermata Accertamento e inserirvi l'importo o gestire anche la schermata Prog/Voce con il dettaglio dell'associazione ai progetti.

Percorso di attivazione: Giornaliere à Accertamenti



Attraverso il percorso di attivazione sopra indicato, verrà presentata la seguente finestra:

Area Nuovo Bilancio - Es. 2006 - [2CNTGA / Accertamenti]

File Modifica Record Utilità Finestra ?

Accertamenti Prog./Voce

Numero 315 Data 30/12/2006 Ins. automatico ☐ Annullato ☐

Aggr./Voce/S.voce 5 2 0 Vincolati

Descrizione quote CTP

Codice Debitore 20 POSTE ITALIANE SPA - FIL. FERRARA

Num. Provvedim. Data 00/00/0000

Organo Delib.

Importo Accertamento 60,00

Num. Reversali per Acc.to 0

Totale Riscosso 0,00

Da Riscuotere 60,00

Totale programmato per aggr./voce 291.923,53

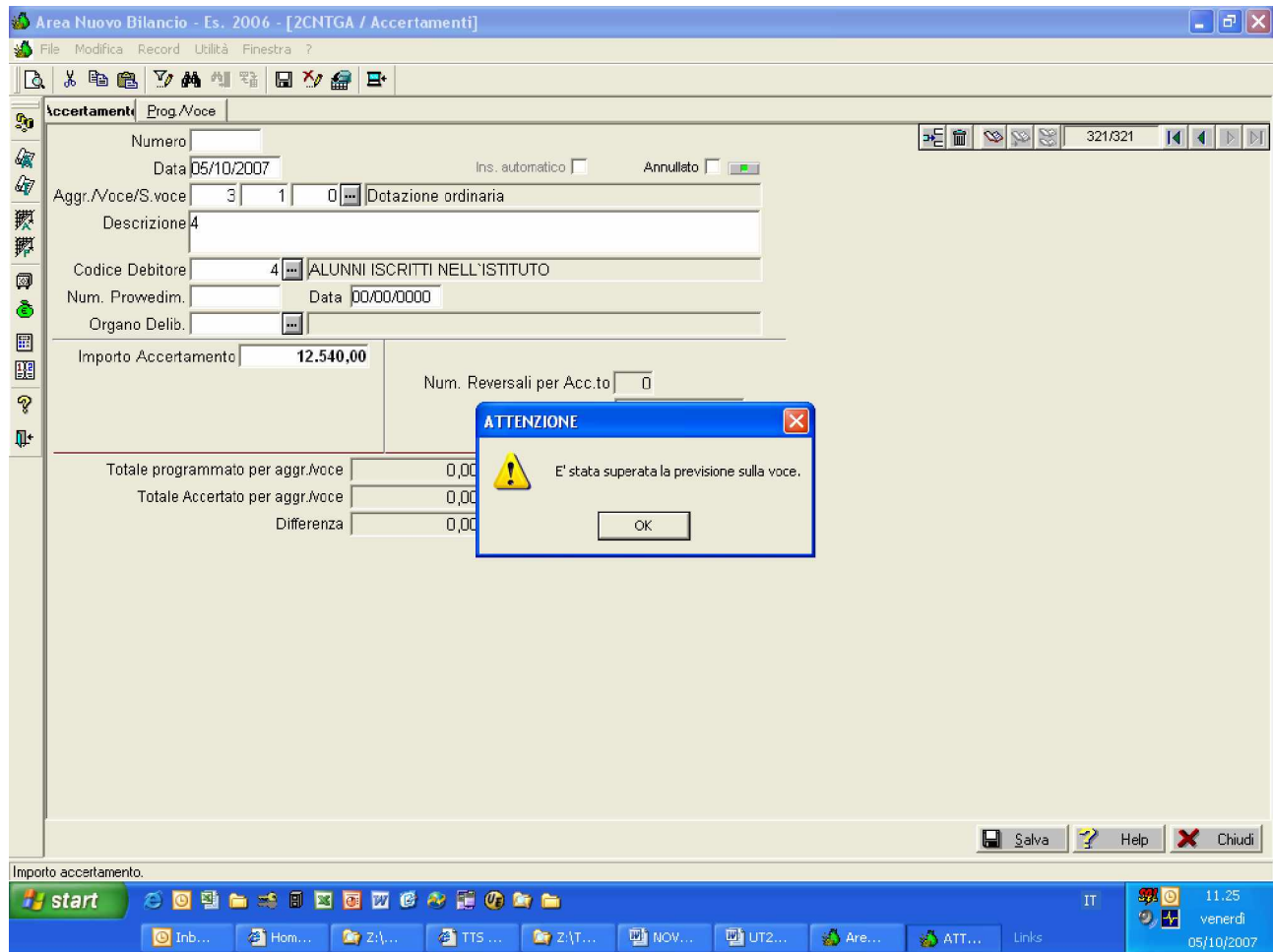
Totale Accertato per aggr./voce 292.113,53

Differenza -190,00

Salva Help Chiudi

Numero accertamento.

N. B: Il salvataggio di un movimento d'entrata è consentito se si è superata la previsione sulla terna aggregato voce sotto voce ma un messaggio avviserà l'utente



Area Nuovo Bilancio - Es. 2006 - [2CNTGA / Accertamenti]

File Modifica Record Utilità Finestra ?

Accertamenti Prog./Voce

Numero 327 300/300

Data 28/09/2006 Ins. automatico Annullato

Aggr./Voce/S.voce 2 2 0 Dotazione perequativa

Descrizione ppppp

Codice Debitore 3 COMUNE DI PIEVE DI CENTO

Num. Provvedim. Data 00/00/0000

Organo Delib.

Importo Accertamento 10,00

Num. Reversali per Acc.to 0

Totale Riscosso 0,00

Da Riscuotere 10,00

Totale programmato per aggr./voce 5.000,00

Totale Accertato per aggr./voce 310,00

Differenza 4.690,00

Salva

Apri la Finestra di Aiuto per questa Procedura

SISSI - Sistema Integrato Segreterie Scolastiche Italiane

L'inserimento è non consentito se l'importo del progetto che si va ad associare supera il previsionato per la terna aggregato voce sottovoce relativo a quel progetto

Il previsionato sulla voce e per singoli progetti si può verificare da file, archivi base, piano dei conti, entrate, selezionando la voce, tasto destro, modifica, situazione progetti.

Per inserire il movimento d'entrata l'utente dovrà effettuare delle variazioni.

Si consiglia pertanto, quando non si possono gestire e approvare le variazioni necessarie all'inserimento del movimento d'entrata con le giuste associazioni nell'imminente, di creare l'accertamento inserendone l'importo dalla schermata Accertamento(senza gestire il dettaglio dell'associazione ai progetti).

Altrimenti l'utente potrà associare come progetto/ attività Z 1 immettendo manualmente la Z e l'1

Progetto/Attività	Aggregato/Voce/S.voce	Note	Importo
Z 1	3 1 0		50,00
Disponibilità finanziaria da programmare	Dotazione ordinaria		
Totale			50,00

Si potrà gestire l'associazione ai progetti attività in un secondo tempo per un accertamento/residuo attivo inserito precedentemente ovviamente se il movimento non è collegato a nessuna reversale.

N.B.: Il totale degli importi sui progetti sarà l'importo totale dell'accertamento: esso quindi potrà essere anche modificato.

Il totale degli importi sui progetti dovrà coincidere invece con l'importo del residuo attivo perché tale importo non potrà essere modificato.

Una volta effettuata l'associazione, la reversale collegata all'accertamento residuo/attivo ne eredita l'associazione.

N.B.: Il campo Importo Accertamento sarà digitabile e modificabile se la schermata Prog/Voce dell'accertamento non presenterà occorrenze ovvero sempre all'atto dell'inserimento di un nuovo accertamento

SISSI . Versione 2007/7. Manuale Operativo

Area Nuovo Bilancio - Es. 2006 - [2CNTGA / Accertamenti]

File Modifica Record Utilità Finestra ?

Accertamenti Prog./Voce

Numero **315** 289/297

Data 30/12/2006 Ins. automatico ☐ Annullato ☒

Aggr./Voce/S.voce 5 2 0 Vincolati

Descrizione quote CTP

Codice Debitore 20 POSTE ITALIANE SPA - FIL. FERRARA

Num. Prowedim. Data 00/00/0000

Organo Delib.

Importo Accertamento **60,00**

Num. Reversali per Acc.to 0

Totale Riscosso 0,00

Da Riscuotere 60,00

Totale programmato per aggr./voce 291.923,53

Totale Accertato per aggr./voce 292.113,53

Differenza -190,00

Salva Help Chiudi

Numero accertamento.

Area Nuovo Bilancio - Es. 2006 - [2CNTGA / Accertamenti]

File Modifica Record Utilità Finestra ?

Accertamenti Prog./Voce

Numero **315** 289/297

Data 30/12/2006 Ins. automatico ☐ Annullato ☒

Aggr./Voce/S.voce 5 2 0 Vincolati

Descrizione quote CTP

Codice Debitore 20 POSTE ITALIANE SPA - FIL. FERRARA

Num. Prowedim. Data 00/00/0000

Organo Delib.

Importo Accertamento **60,00**

Num. Reversali per Acc.to 0

Totale Riscosso 0,00

Da Riscuotere 60,00

Totale programmato per aggr./voce 291.923,53

Totale Accertato per aggr./voce 292.113,53

Differenza -190,00

Salva Help Chiudi

Numero accertamento.

Area Nuovo Bilancio - Es. 2006 - [2CNTGA / Accertamenti]

File Modifica Record Utilità Finestra ?

Accertamenti Prog./Voce

Numero 298/299

Data 28/09/2007 Ins. automatico ☐ Annullato ☐

Aggr./Voce/S.voce 0 0 ...

Descrizione

Codice Debitore ...

Num. Prowedim. Data 00/00/0000

Organo Delib. ...

Importo Accertamento 0,00

Num. Reversali per Acc.to 0

Totale Riscosso 0,00

Da Riscuotere 0,00

Totale programmato per aggr./voce 0,00

Totale Accertato per aggr./voce 0,00

Differenza 0,00

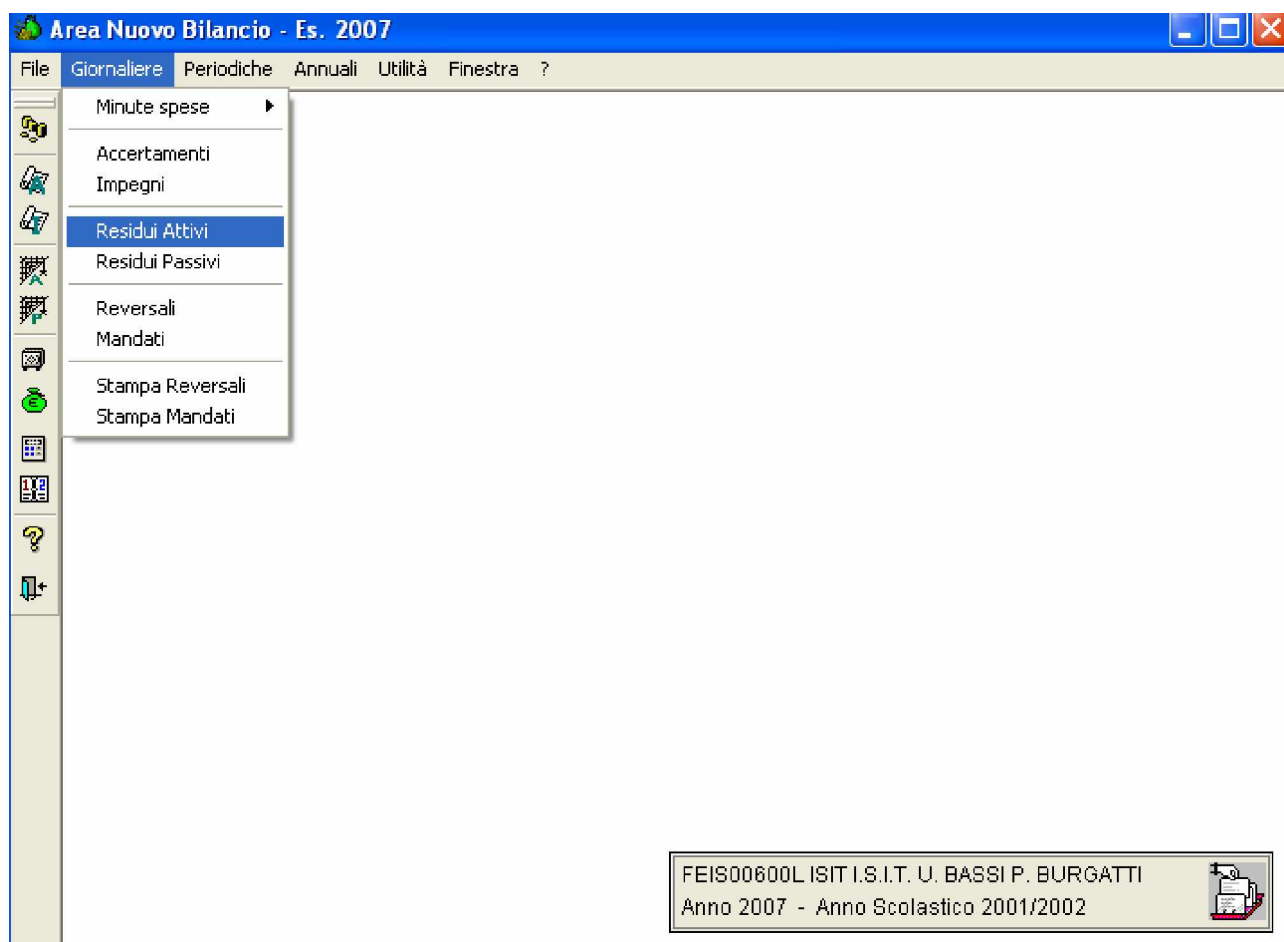
Inserisce un Nuovo Record nell'archivio Principale

Salva Help Chiudi

Data accertamento.

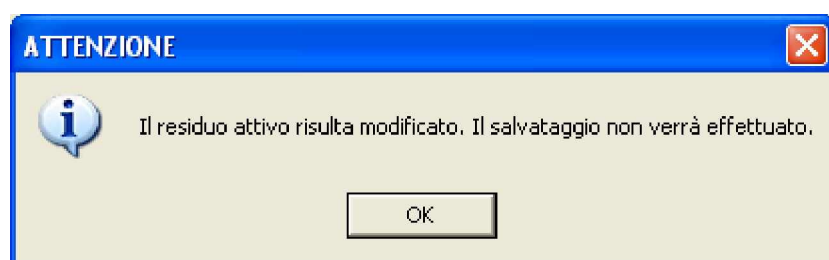
Residui Attivi

Percorso di attivazione: Giornaliere à Residui Attivi



Per i residui attivi vale lo stesso discorso degli accertamenti salvo la parte inerente all’inserimento e il fatto che i dati del residuo attivo non sono modificabili .

Pertanto se il residuo non è collegato a nessuna reversale, gestendo la schermata Prog/Voce la somma degli importi inseriti dovrà essere quello del residuo attivo, altrimenti un messaggio segnalerà che il salvataggio non verrà effettuato.



.....

Reversali

La funzionalità di inserimento Reversale è stata modificata in modo che l'utente possa gestire la sola schermata Reversale e inserirvi l'importo o gestire anche la schermata Prog/Voce con il dettaglio dell'associazione ai progetti, ovviamente se sta creando una reversale e in contemporanea l'accertamento.

Percorso di attivazione: Giornaliere à Reversali



Attraverso il percorso di attivazione sopra indicato,verrà presentata la seguente finestra:

Area Nuovo Bilancio - Es. 2007 - [2CNTGE / Reversali]

File Modifica Record Utilità Finestra ?

Reversali Prog./Voce

Reversali 68/68

Numero Data Stato

Accertamento / Residuo Attivo

Anno Numero restituzione quota non riconosciuta dalla Regione per IFTS:

Aggr./Voce/S.voce Vincolati

Debitore CENTRO DI FORMAZIONE PROFESSIONALE DI FERRARA

Descrizione restituzione quota non riconosciuta dalla Regione per IFTS (taglio n. 3.30 a Trevisani D. e Corazza per CTS)

Mod. risc.

Incassato da incassare Istituto Cassiere

Num. Prov. Data Cassa di Risparmio di Cento n.2700/7

Organo Delib.

Riscossa il Finanziato da

Totale Accertato per aggr./voce

Fondo cassa complessivo

Saldo Cassa Ist. Cassiere

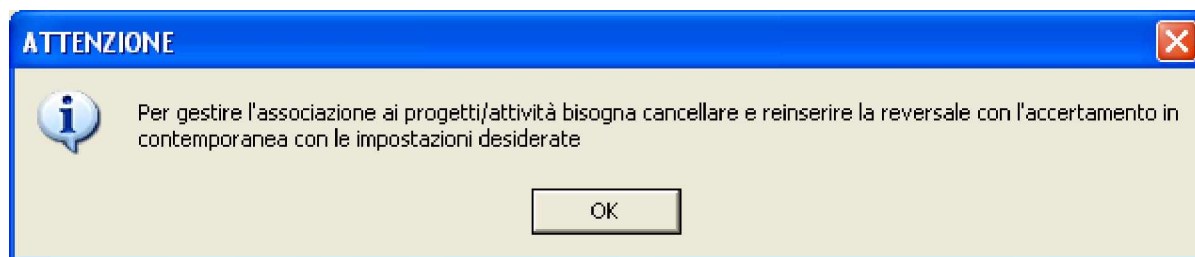
Stampa Salva Help Chiudi

N.B.: L'associazione ai progetti/attività non potrà essere mai inserita su reversali emesse in precedenza
Compariranno dei messaggi

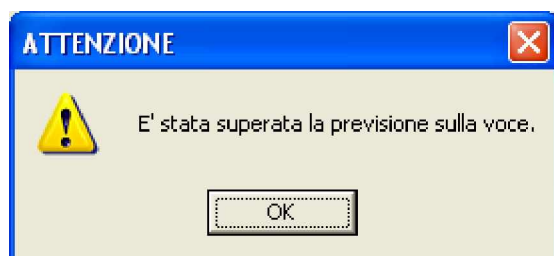
ATTENZIONE

La reversale è collegata ad un accertamento privo dell'associazione ai progetti/attività. Cancellare la reversale e gestire l'associazione dalla schermata Prog/Voce dell'accertamento

OK



N. B: Il salvataggio di un movimento d'entrata è consentito se si è superata la previsione sulla terna aggregato voce sottovoce ma un messaggio avviserà l'utente



L'inserimento non è consentito se l'importo del progetto che si va ad associare supera il previsionato per la terna aggregato voce sottovoce relativo a quel progetto.

Dalla stampa di controllo periodica elenco analitico reversali per aggregato voce si può verificare l'incassato sulla voce. Il previsionato sulla voce e per singoli progetti si può verificare da file, archivi base, piano dei conti, entrate, selezionando la voce, tasto destro, modifica, situazione progetti.

Per inserire il movimento d'entrata l'utente dovrà effettuare delle variazioni.

Si consiglia pertanto, quando non si possono gestire e approvare le variazioni necessarie all'inserimento del movimento d'entrata con le giuste associazioni nell'imminente, di creare un accertamento e non una reversale con accertamento in contemporanea perché non potendo gestire l'associazione ai progetti attività in un secondo tempo, la reversale dovrà essere cancellata, (di conseguenza verrà cancellato anche l'accertamento collegato) e poi dovrà essere reinserita con la nuova impostazione desiderata

Altrimenti l'utente potrà associare come progetto/ attività Z 1 immettendo manualmente la Z e l'1

Area Nuovo Bilancio - Es. 2006 - [2CNTGE / Reversali]

File Modifica Record Utilità Finestra ?

Reversali Prog./Voce

Progetto/Attività - Voci

Progetto/Attività	Aggregato/Voce/S.voce	Note	Importo
Z 1 ...	2 1 0		5.000,00
Disponibilità finanziaria da programmare	Dotazione ordinaria		
Totale			5.000,00

Stampa Salva Help Chiudi

SISSI - Sistema Integrato Segreterie Scolastiche Italiane

Ad ogni accertamento/residuo attivo con associazione si potranno collegare una o più reversali.

Area Nuovo Bilancio - Es. 2006 - [2CNTGA / Accertamenti]

File Modifica Record Utilità Finestra 2

Accertamento Prog./Voce

Progetto/Attività

Progetto/Attività	Aggregato/Voce/S. voce	Note	Importo
A 1 ...	5 2 0		10,00
Funzionamento amministrativo generale	Vincolati		
P 6 ...	5 2 0		50,00
Scambi per Stage Transnazionali	Vincolati		
Totale			60,00

1/2

Salva Help Chiudi

SISSI - Sistema Integrato Segreterie Scolastiche Italiane

SISSI . Versione 2007/7. Manuale Operativo

Nella schermata Prog/Voce della reversale collegata si predisporranno tante occorrenze quanti i progetti/attività associati i cui importi saranno quelli già destinati nell'accertamento/residuo attivo

Progetto/Attività	Aggregato/Voce/S.voce	Note	Importo
A 1 ... Funzionamento amministrativo generale	5 2 0 Vincolati		10,00
P 6 ... Scambi per Stage Transazionali	5 2 0 Vincolati		50,00
Totale			60,00

L'utente potrà valorizzare tali importi con cifre minori e incassare la rimanente parte di quel/i progetto/i tramite altra reversale collegata sempre al medesimo accertamento/residuo attivo.