



Ministero dell'Istruzione, dell'Università e della Ricerca

Manuale Operativo

S.I.S.S.I.

Versione 2009/4

Integrazioni e aggiornamenti della procedura informatizzata per

l'Area Alunni:

Rilevazione scrutini finali

Indice

<i>Indice</i>	2
1 <i>Generalità</i>	3
2 <i>Backup e conversione base dati</i>	4
3 <i>PREMESSA</i>	5
4 <i>Sequenza Operazioni</i>	6
5 <i>Rilevazione Esiti Scrutini Finali a.s. 2008-2009</i>	7

1 *Generalità*

Il presente manuale illustra le modalità operative di adeguamento della procedura ‘Alunni’ di SISSI a seguito dell’introduzione di nuove statistiche riguardanti la Rilevazione degli Esiti degli Scrutini finali per le scuole primarie e secondarie di I e II grado per l’anno scolastico 2008/2009.

AGGIORNAMENTO PROCEDURA SISSI

Nella fase di scarico degli aggiornamenti del SISSI ,è importante ricordare che :

- per gli aggiornamenti del **SISSI IN RETE** bisogna accedere alla rete INTERNET (http://www.istruzione.it/area_riservata/sissi_in_rete.htm),
- per gli aggiornamenti del **SISSI MINISTERIALE** bisogna accedere alla rete INTRANET

2 Backup e conversione base dati

Per la corretta operatività delle funzionalità inserite nella versione 2009/4 di SISSI è necessario effettuare la conversione della base informativa seguendo le istruzioni indicate di seguito:

1. La prima operazione da effettuare è il backup della base dati, da eseguire con le modalità usuali illustrate nel manuale presente nella web intranet al percorso “Sistema scuola – Sissi in rete – Documentazione – Manuale funzioni aggiuntive”.
2. Eseguire l’aggiornamento della release soltanto sul server.
3. Successivamente, dopo aver effettuato il backup degli archivi, è necessario eseguire la conversione della base dati dalla versione 2.3.7 alla versione 2.3.8 dalla postazione server.
4. Una volta eseguiti i primi 3 passi è possibile lanciare il kit di aggiornamento anche sulle postazioni client.

Se l’applicazione è installata nella versione SISSI in rete, questa operazione dovrà essere eseguita tramite l’attivazione della funzionalità specifica (Programmi --> Sissi --> Utilità --> Area Conversioni).

Nella versione sulle postazioni ministeriali, invece, questa operazione viene eseguita in automatico all’attivazione della prima area applicativa. E’ necessario perciò, che, una volta eseguito l’aggiornamento, venga aperta una ed una sola area ed atteso il completamento delle operazioni di conversione.

3 *PREMESSA*

Il presente manuale illustra le modalità d'uso del programma SISSI, con particolare riferimento all'area "Alunni", a seguito dell'introduzione di nuove statistiche che riguardano la Rilevazione degli Esiti degli Scrutini finali per le scuole primarie e secondarie di I e II grado per l'anno scolastico 2008/2009.

In particolare, il modello di rilevazione consente di rilevare i dati in 2 sezioni principali:

- Studenti per anno di corso
- Esiti finali

Inoltre, è prevista una sezione preliminare in cui sono riportati, se presenti a sistema, i principali dati anagrafici della scuola (codice e denominazione istituzione principale, codice e denominazione scuola, indirizzo e-mail), le informazioni relative al Dirigente Scolastico ed al Responsabile della compilazione (nome e cognome, telefono, fax, e-mail) oltre alla frazione temporale cui si riferiscono gli scrutini, selezionata dall'utente della segreteria in fase di avvio della rilevazione.

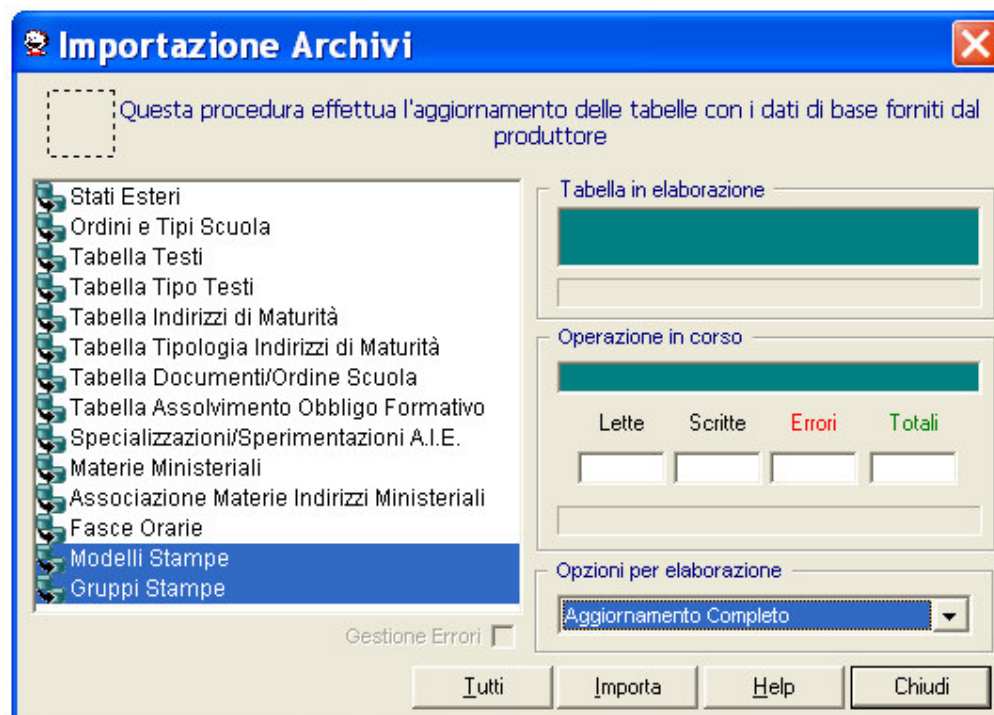
I dati di una rilevazione effettuata in un dato momento rappresentano l'immagine dei dati presenti a sistema in quel dato momento.

4 Sequenza Operazioni

Prima di iniziare la fase di elaborazione della Rilevazione degli Esiti Scrutini Finali è necessario importare le tabelle:

- ✓ Modelli stampe
- ✓ Gruppi Stampe

utilizzando l'opzione per l'elaborazione "Aggiornamento Completo".



5 Rilevazione Esiti Scrutini Finali a.s. 2008-2009

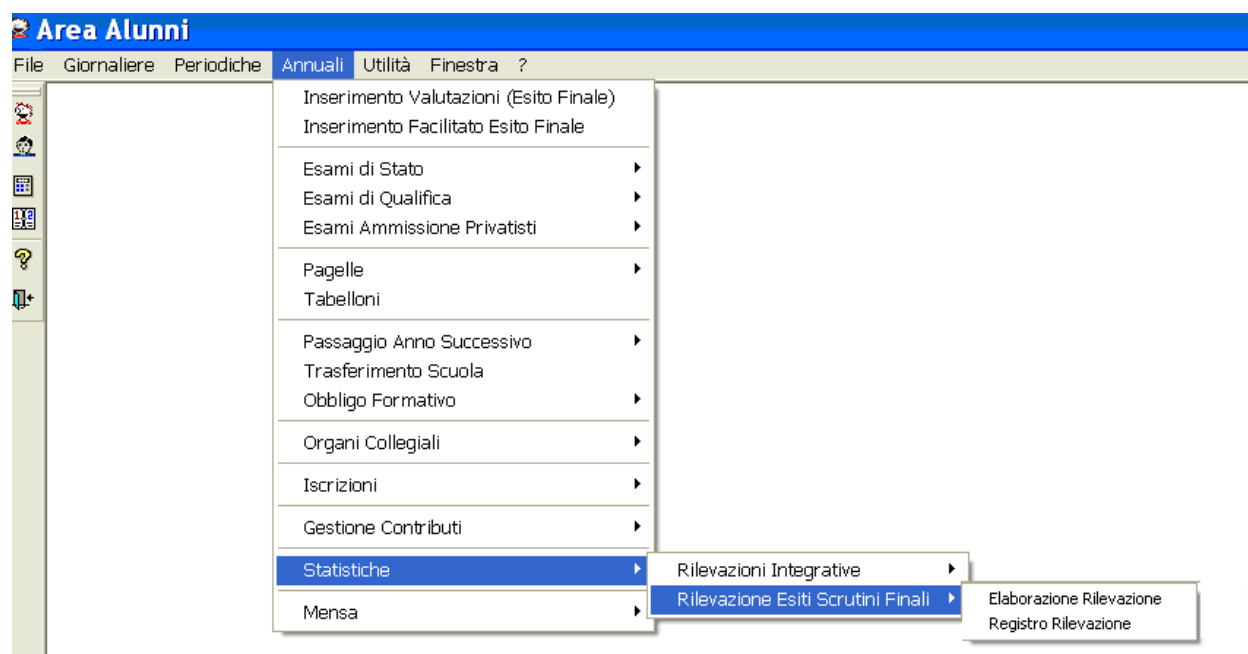
A partire da quest'anno scolastico sarà possibile rilevare i dati relativi agli esiti degli scrutini finali delle scuole primarie e secondarie di I e II grado.

A tale scopo, quindi, si è resa necessaria l'introduzione di nuove funzionalità per l'elaborazione e la stampa della suddetta statistica per l'istituto, l'anno scolastico e la frazione temporale finale (III trimestre o II quadrimestre).

Nel dettaglio, è possibile, dal menu:

Annuali → Statistiche → Rilevazione Esiti Scrutini Finali

selezionare la voce *“Elaborazione Rilevazione”*, come di seguito mostrato:



Tale funzione, elabora i dati presenti negli archivi della scuola consentendo la visualizzazione della scheda di rilevazione e il salvataggio in archivio.

La funzione 'Registro Rilevazione' consente la visualizzazione e, se richiesta, la stampa dei dati visualizzati.

Come di seguito mostrato, una maschera di selezione consente la scelta della statistica da visualizzare ed, eventualmente, stampare.

