



*Ministero dell'Istruzione, dell'Università e della Ricerca*

# **Manuale Operativo**

***S.I.S.S.I.***

*Versione 2010/5*

*Integrazioni e aggiornamenti della procedura informatizzata per*

*l'Area Gestione Fiscale*

***Adeguamento Modello 770/2010***

*l'Area Retribuzioni*

***Integrazione tra SISSI Retribuzioni e SIDI Bilancio***

## Indice

1	GENERALITA' .....	3
2	BACKUP E CONVERSIONE BASE DATI .....	4
3	AREA GESTIONE FISCALE: 770/2010.....	5
	PREMESSA .....	5
	IMPORTAZIONI TABELLE.....	7
	FLUSSO OPERAZIONI MODELLO 770 .....	9
	I CONTROLLI SUL FILE PRODOTTO .....	10
	<b>FUNZIONALITA' MODIFICATE</b> .....	11
	CREAZIONE QUADRI 770 DA CUD .....	11
	ELABORAZIONE 770 .....	17
	STAMPA FRONTESPIZIO .....	20
	STAMPA LAVORO DIPENDENTE.....	23
	STAMPA LAVORO AUTONOMO .....	27
	STAMPA QUADRO SX.....	29
	STAMPA QUADRO SS .....	31
4	AREA RETRIBUZIONI: CEDOLINO, ESPORTAZIONE LIQUIDAZIONI .....	33
	<b>ALLEGATI</b> .....	39
	<b>Allegato1 – Errori evidenziati dal programma di controllo</b> .....	39

## **1 GENERALITA'**

Il presente manuale illustra le modalità d'uso del programma SISSI con riferimento alle funzionalità introdotte e/o modificate dalla versione 2010/5 nell'area Gestione Fiscale in seguito all'introduzione degli aggiornamenti che riguardano la gestione del Modello 770 per l'anno 2010.

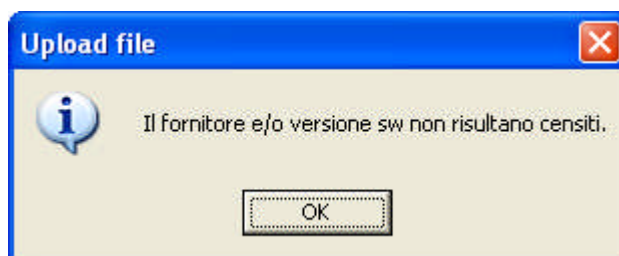
### **AGGIORNAMENTO PROCEDURA SISSI**

Nella fase di scarico degli aggiornamenti del SISSI , è importante ricordare che:

- per gli aggiornamenti del SISSI IN RETE bisogna accedere alla rete INTERNET
- per gli aggiornamenti del SISSI MINISTERIALE bisogna accedere alla rete INTRANET.

#### **N.B.**

**Nel caso in cui si lancia un qualsiasi flusso da SISSI (p.es. ASSENZE) ed appare il seguente messaggio**



**è necessario effettuare l'aggiornamento di OPEN SISSI alla versione 8.4.9 e ,dopo l'installazione, è OBBLIGATORIO lanciare la funzione dal menù UTILITA' --> Aggiornamento Versione Flussi.**

## ***2 BACKUP E CONVERSIONE BASE DATI***

Per la corretta operatività delle funzionalità inserite nella versione 2010/5 di SISSI è necessario effettuare la conversione della base informativa seguendo le istruzioni indicate di seguito:

1. La prima operazione da effettuare è il backup della base dati, da eseguire con le modalità usuali illustrate nel manuale presente nella web intranet al percorso “Sistema scuola – Sissi in rete – Documentazione – Manuale funzioni aggiuntive”.
2. Eseguire l’aggiornamento della release soltanto sul server.
3. Successivamente, dopo aver effettuato il backup degli archivi, è necessario eseguire la conversione della base dati alla versione 2.4.6 dalla postazione server.
4. Una volta eseguiti i primi 3 passi è possibile lanciare il kit di aggiornamento anche sulle postazioni client.
5. Se l’applicazione è installata nella versione SISSI in rete, questa operazione dovrà essere eseguita tramite l’attivazione della funzionalità specifica (Programmi -> Sissi --> Utilità --> Area Conversioni).

Nella versione sulle postazioni ministeriali, invece, questa operazione viene eseguita in automatico all’attivazione della prima area applicativa. E’ necessario perciò, che, una volta eseguito l’aggiornamento, venga aperta una ed una sola area ed atteso il completamento delle operazioni di conversione.

### 3 AREA GESTIONE FISCALE: 770/2010

#### **PREMESSA**

---

Prima di rendere operativa la procedura è necessario verificare che:

1. nei **Dati Utente**, Archivi Comuni, siano correttamente inseriti i dati anagrafici della scuola di riferimento:
  - ✓ Codice fiscale
  - ✓ Denominazione
  - ✓ Indirizzo, Cap, sigla provincia, Comune
2. sia stata associata una firma al 770 per l'anno 2010 per tutte gli istituti che si vogliono gestire (in *File – Tabelle – Firme*)
3. siano presenti i codici ATECO per Tipo Scuola per l'anno 2010 (in *File – Tabelle – Codici ATECO per Tipo Scuola* in **Area Retribuzioni**; le informazioni per il 2010 vengono caricate, in Area Retribuzioni, effettuando l'operazione di cambio anno dal 2009 al 2010 oppure importando la tabella *Codici ATECO per Tipo Scuola*)
4. tutti i **CUD relativi all'anno redditi 2009** siano stati elaborati utilizzando il nuovo modello del 2010; in caso contrario è necessario rielaborarli. Per visualizzare tutti i CUD prodotti con il modello 2010 e che verranno presi in esame dalla funzione di elaborazione del 770, si può utilizzare la funzione di riepilogo dei Modelli CUD al percorso

*Periodiche – 770 – Riepilogo Modelli CUD – CUD Presenti*

Tale stampa riporta, tra le altre informazioni, anche la data di elaborazione del modello CUD prodotto. Siccome il nuovo modello 2010, redditi 2009, è stato rilasciato con la versione 2010/1 di febbraio 2010, i CUD prodotti in data precedente andranno rielaborati. Tale stampa riporta anche l'informazione sulle presenza delle annotazioni e sulle sezioni INPDAP- non significative.

**Si ricorda , inoltre, che:**

- ✓ per rielaborare in maniera corretta i CUD, i dipendenti non devono essere stati nel frattempo sospesi;
- ✓ dopo aver effettuato l'elaborazione del nuovo CUD 2010, occorre cancellare il modello 770 prodotto dal CUD errato, utilizzando la funzione

*Periodiche -> 770 -> Gestione 770 – Lavoro Dipendente, Assimilati e Ass. Fiscale*

dell'Area Gestione Fiscale. In tal modo sarà sottoposto all'elaborazione successiva il solo modello per lavoro dipendente proveniente dal CUD corretto.

**ATTENZIONE**

L'assenza di tali informazioni ne determina la mancata visualizzazione sul modello; la presenza di valorizzazioni errate provoca la non accettabilità del modello prodotto dal programma di controllo realizzato appositamente dall'Agenzia delle Entrate.

Si consiglia pertanto di verificare la presenza e la correttezza dei dati prima di effettuare l'elaborazione del modello 770.

**Inoltre, è preferibile, per questioni di migliori prestazioni tecniche, assicurarsi che sia stato effettuato un intervento di manutenzione del DB da parte del proprio supporto tecnico, in quanto è prevista una massiccia elaborazione per la determinazione del modello 770.**

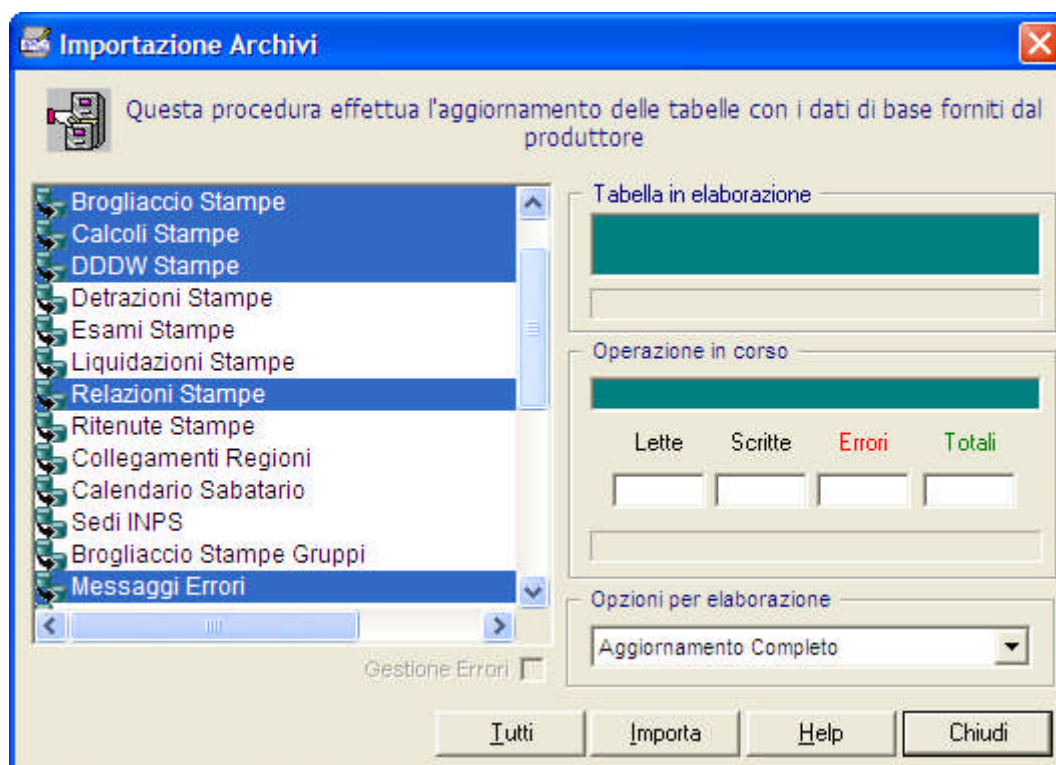
## IMPORTAZIONI TABELLE

Nel caso in cui l'Area Gestione Fiscale non sia mai stata precedentemente utilizzata, la procedura SISSI effettuerà automaticamente l'importazione di tutte le tabelle dell'area: una volta terminata tale operazione, seguire comunque le istruzioni descritte nel presente paragrafo.

Prima di iniziare la fase di elaborazione del modello 770 è necessario importare le tabelle:

- ✓ Brogliaccio Stampe,
- ✓ Calcoli Stampe,
- ✓ DDDW Stampe
- ✓ Relazioni Stampe,
- ✓ Messaggi Errori

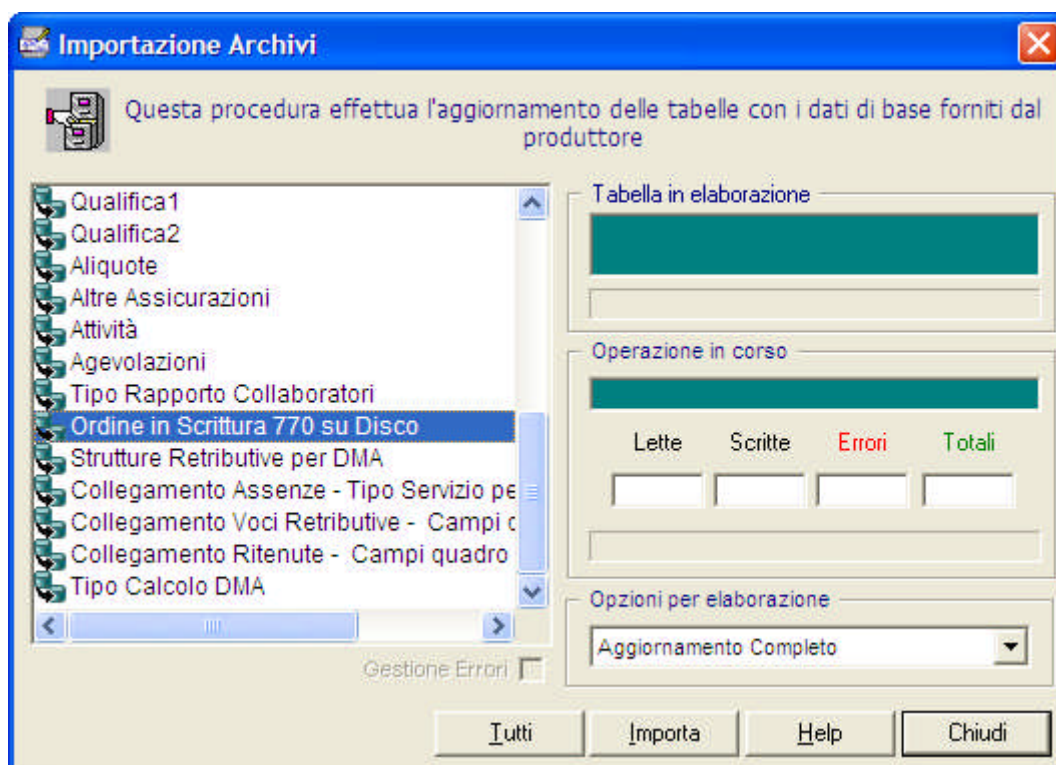
utilizzando l'opzione per l'elaborazione "Aggiornamento Completo"



e la tabella

- ✓ Ordine in Scrittura 770 su Disco

utilizzando l'opzione per l'elaborazione "Inserisci nuovi e cancella vecchi"





## FLUSSO OPERAZIONI MODELLO 770

---

La sequenza operativa per l'elaborazione, la creazione del file e l'invio dei dati relativi al *Modello 770 2010 Semplificato* è la seguente:

1. Importare le tabelle;
2. Lanciare la stampa di riepilogo CUD presenti, per verificare il numero dei CUD che saranno elaborati. Qualora siano evidenziati dei problemi si consiglia di elaborare i dipendenti singolarmente.
3. Effettuare la creazione dei quadri 770 dal CUD;
4. Lanciare la stampa *Quadri Lavoro Dipendente Elaborati* per verificare quali dipendenti sono stati elaborati e che tipo di quadro (Lavoro Dipendente o Lavoro Autonomo)
5. Effettuare l'elaborazione mediante la funzione *Periodiche* → *Elaborazione 770*;
6. Effettuare alcune verifiche sul risultato dell'elaborazione tramite le funzioni di gestione Lavoro dipendente e di gestione del prospetto SS;
7. Effettuare l'operazione di produzione del file del 770 denominata "Scrittura 770 su disco";
8. Effettuare i controlli sul file utilizzando il software "**Controlli 2010**" dell'Agenzia delle Entrate (si veda la sezione "Procedure di controllo – Modelli di dichiarazione 2010" per utenti che inviano tramite Internet o abilitati al Servizio Telematico (Entratel) reperibile su sito dell'Agenzia delle Entrate <http://www.agenziaentrate.it>); a fronte del controllo andato a buon fine, gli utenti abilitati al servizio telematico potranno utilizzare il software "**Entratel**" per la trasmissione dei dati dell'Agenzia delle Entrate.

Al termine delle operazioni sopra descritte, è possibile avere un riscontro cartaceo di quanto prodotto, utilizzando le funzionalità di stampa messe a disposizione dalla procedura.

## **I CONTROLLI SUL FILE PRODOTTO**

---

I controlli sul file prodotto e salvato su disco vengono effettuati utilizzando il programma Controlli 2010 dell’Agenzia delle Entrate.

Per maggiori dettagli sul programma si veda la sezione “Procedure di controllo – Modelli di dichiarazione 2010” su <http://www.agenziaentrate.it>.

In caso di errore in fase di controllo seguire le indicazioni che vengono fornite e correggere i dati errati.

In Allegato 1 viene riportata una tabella che indica, a puro titolo esemplificativo, alcuni casi di errore, generati durante i controlli effettuati su ENTRATEL, per i quali è stata trovata la causa e la possibile risoluzione.

## FUNZIONALITA' MODIFICATE

### CREAZIONE QUADRI 770 DA CUD

Dopo aver effettuato l'importazione delle tabelle è possibile creare i quadri del modello 770 a partire dai CUD elaborati in Area Retribuzioni.

Il percorso dalla barra dei menu è il seguente:

**Periodiche → 770 → Creazione quadri 770 da CUD**

Verrà presentata la seguente finestra:

**Selezione**

Impostare i valori richiesti per la selezione che si desidera effettuare

Selezione Creazione Modello 770 quadro lavoro Dipendente e Autonomo da CUD

Anno 2009

Istituto

Gruppo Liquidazione

Dipendente Singolo

Sospensione Anagrafica Attivi ☒ Sospesi ☐

Sospensione Retributiva Attivi ☒ Retribuzione ☒ Sospesi ☐

Opzioni

Azzerà prima di elaborare ☐

OK Help Annulla

Effettuare le seguenti operazioni:

1. impostare l'anno 2009 (qualora non venisse presentato automaticamente);
2. selezionare l'Istituto sul quale sono stati elaborati i CUD 2010; qualora l'operazione di elaborazione dei CUD fosse stata fatta su più Istituti, la creazione dei quadri 770 deve essere ripetuta per ogni Istituto (da selezionarsi tramite il campo "Istituto");
3. è possibile selezionare (ma non è obbligatorio) singoli gruppi di liquidazione o singoli dipendenti; in questi casi verranno creati modelli 770 relativi a gruppi o a singoli dipendenti.

**Attenzione:** l'opzione "Azzera prima di elaborare" elimina tutti i dati relativi al 770 precedentemente elaborati compresi i dati inseriti manualmente.

4. Fare clic sul pulsante "OK" e di seguito sul pulsante "Sì"; attendere il messaggio di conferma della corretta elaborazione.

Osserviamo che in questa fase, nel quadro lavoro dipendente, per tutti CUD elaborati saranno effettuate le seguenti elaborazioni:

- **Gestione solo delle sezioni INPDAP- significative**

**Si fa presente che nel Quadro Lavoro Dipendente – Parte C-Dati previdenziali ed assistenziali INPDAP(X) il campo 33-“Totale contributi Cassa Credito” sarà valorizzato ad € 1 se risulta inferiore a € 0,50.**

La funzione al percorso

*Periodiche – 770 – Riepiloghi Modelli CUD – Quadri Lavoro Dipendente  
Elaborati*

riporta l'elenco di tutti i CUD per i quali è stato creato un Quadro Lavoro Dipendente o Autonomo. Tale riepilogo è utile ad esempio nel caso in cui si decida di elaborare un dipendente alla volta per verificare se sono stati elaborati tutti.

### **CONTROLLI DELLA FASE DI CREAZIONE**

In fase di creazione quadri saranno effettuati alcuni controlli che saranno riportati nel log è visualizzati mediante la funzione **Periodiche → 770 → Verifica Esito Elaborativo**.

<b>Controllo</b>	<b>Messaggio</b>	<b>Tipologia Controllo</b>
Dipendente – Codice fiscale assente	Dato assente – Quadro Lavoro Dipendente: Parte A Campo 1- Codice fiscale assente  Dato assente – Quadro Lavoro Autonomo: Campo 1-Codice fiscale assente	Anomalia
Dipendente – cognome assente	Dato assente – Quadro Lavoro Dipendente: Parte A Campo 2- Cognome assente  Dato assente – Quadro Lavoro Autonomo: Campo 2-Cognome o Denominazione assente	Anomalia
Dipendente – Nome assente	Dato assente – Quadro Lavoro Dipendente: Parte A Campo 3- Nome assente  Dato assente – Quadro Lavoro Autonomo: Campo 3-Nome assente	Anomalia
Dipendente – Sesso assente	Dato assente – Quadro Lavoro Dipendente: Parte A Campo 4- Sesso assente  Dato assente – Quadro Lavoro Autonomo: Campo 4-Sesso assente	Anomalia
Dipendente – Data di nascita assente	Dato assente – Quadro Lavoro Dipendente: Parte A Campo 5- Data di nascita assente  Dato assente – Quadro Lavoro Autonomo: Campo 5-Data di nascita assente	Anomalia
Dipendente – Comune (o Stato estero) di nascita assente	Dato assente – Quadro Lavoro Dipendente: Parte A Campo 6- Comune (o Stato estero) di nascita assente  Dato assente – Quadro Lavoro Autonomo: Campo 6-Comune (o Stato estero) di nascita assente	Anomalia

Quadro Lavoro Dipendente – Parte C Campo 1-Matricola azienda assente	Dato assente – Quadro Lavoro Dipendente: Parte C Campo 1-Matricola azienda assente	Anomalia
Quadro Lavoro Dipendente – Parte C-Dati previdenziali ed assistenziali INPDAP( X) Campo 18-Codice fiscale Amministrazione assente	Dato assente – Quadro Lavoro Dipendente: Parte C-Dati previdenziali ed assistenziali INPDAP( X) Campo 18-Codice fiscale Amministrazione assente	Anomalia
Quadro Lavoro Dipendente – Parte C-Dati previdenziali ed assistenziali INPDAP(X) Campo 19-Codice INPDAP assente	Dato assente – Quadro Lavoro Dipendente: Parte C-Dati previdenziali ed assistenziali INPDAP(X) Campo 19-Codice INPDAP assente	Anomalia
Quadro Lavoro Dipendente – Parte C-Dati previdenziali ed assistenziali INPDAP(X) campo 21-Cassa Pensionistica errato; range valori:1 e 5	Dato errato – Quadro Lavoro Dipendente: Parte C-Dati previdenziali ed assistenziali INPDAP(X) campo 21-Cassa Pensionistica errato; range valori:1 e 5	Anomalia
Quadro Lavoro Dipendente – Parte C-Dati previdenziali ed assistenziali INPDAP(X) campo 22-Cassa Previdenziale errato; range valori:6 e 7	Dato errato – Quadro Lavoro Dipendente: Parte C-Dati previdenziali ed assistenziali INPDAP(X) campo 22-Cassa Previdenziale errato; range valori:6 e 7	Anomalia
Quadro Lavoro Dipendente – Parte C-Dati previdenziali ed assistenziali INPDAP(X) campo 22-Cassa Previdenziale - Codice fine servizio errato; range valori:1, 2, 3	Dato errato – Quadro Lavoro Dipendente: Parte C-Dati previdenziali ed assistenziali INPDAP(X) campo 22-Cassa Previdenziale - Codice fine servizio errato; range valori: 1, 2, 3	Anomalia
Quadro Lavoro Dipendente – Parte C-Dati previdenziali ed assistenziali INPDAP(X) campo 23-Cassa credito errato; range valori:9	Dato errato – Quadro Lavoro Dipendente: Parte C-Dati previdenziali ed assistenziali INPDAP(X) campo 23-Cassa credito errato; range valori:9	Anomalia
Quadro Lavoro Dipendente – Parte C-Dati previdenziali ed assistenziali INPDAP(X) campo 24-Cassa ENPDEP; range valori:8	Dato errato – Quadro Lavoro Dipendente: Parte C-Dati previdenziali ed assistenziali INPDAP(X) campo 24-Cassa ENPDEP errato; range valori:8	Anomalia
Quadro Lavoro Dipendente – Parte C-Dati previdenziali ed assistenziali INPDAP(X) campo 25-Anno riferimento assente	Dato errato – Quadro Lavoro Dipendente: Parte C-Dati previdenziali ed assistenziali INPDAP(X) campo 25-Anno riferimento assente	Anomalia

Quadro Lavoro Dipendente – Parte C-Dati previdenziali ed assistenziali INPDAP(X) campo 25-Anno riferimento non può essere maggiore di YYYY	Dato errato – Quadro Lavoro Dipendente: Parte C-Dati previdenziali ed assistenziali INPDAP(X) campo 25-Anno riferimento non può essere maggiore di YYYY	Anomalia
Quadro Lavoro Dipendente – Parte C-Dati previdenziali ed assistenziali INPDAP(X) campo 26-Totale imponibile pensionistico assente in presenza della relativa cassa	Dato assente – Quadro Lavoro Dipendente: Parte C-Dati previdenziali ed assistenziali INPDAP(X) campo 26-Totale imponibile pensionistico assente in presenza della relativa cassa	Anomalia
Quadro Lavoro Dipendente – Parte C-Dati previdenziali ed assistenziali INPDAP(X) campo 27-Totale contributi pensionistici assente in presenza del relativo imponibile	Dato assente – Quadro Lavoro Dipendente: Parte C-Dati previdenziali ed assistenziali INPDAP(X) campo 27-Totale contributi pensionistici assente in presenza del relativo imponibile	Anomalia
Quadro Lavoro Dipendente – Parte C-Dati previdenziali ed assistenziali INPDAP(X) campo 30-Totale imponibile TFR assente in presenza della relativa cassa	Dato assente – Quadro Lavoro Dipendente: Parte C-Dati previdenziali ed assistenziali INPDAP(X) campo 30-Totale imponibile TFR assente in presenza della relativa cassa	Anomalia
Quadro Lavoro Dipendente – Parte C-Dati previdenziali ed assistenziali INPDAP(X) campo 31-Totale contributi TFR assente in presenza del relativo imponibile	Dato assente – Quadro Lavoro Dipendente: Parte C-Dati previdenziali ed assistenziali INPDAP(X) campo 31-Totale contributi TFR assente in presenza del relativo imponibile	Anomalia
Quadro Lavoro Dipendente – Parte C-Dati previdenziali ed assistenziali INPDAP(X) campo 32-Totale imponibile Cassa Credito assente in presenza della relativa cassa	Dato assente – Quadro Lavoro Dipendente: Parte C-Dati previdenziali ed assistenziali INPDAP(X) campo 32-Totale imponibile Cassa Credito assente in presenza della relativa cassa	Anomalia
Quadro Lavoro Dipendente – Parte C-Dati previdenziali ed assistenziali INPDAP(X) campo 33-Totale contributi Cassa Credito assente in presenza del relativo imponibile	Dato assente – Quadro Lavoro Dipendente: Parte C-Dati previdenziali ed assistenziali INPDAP(X) campo 33-Totale contributi Cassa Credito assente in presenza del relativo imponibile	Anomalia
Quadro Lavoro Dipendente – Parte C-Dati previdenziali ed assistenziali INPDAP(X) campo 33-Totale contributi Cassa Credito inferiore a 0,50 centesimi di euro sarà valorizzato ad 1 euro	Dato da verificare – Quadro Lavoro Dipendente: Parte C-Dati previdenziali ed assistenziali INPDAP(X) campo 33-Totale contributi Cassa Credito inferiore a 0,50 centesimi di euro sarà	Informativo

	valorizzato ad 1 euro	
Quadro Lavoro Dipendente – Parte C-Dati previdenziali ed assistenziali INPDAP(X) campo 34-Totale imponibile ENPDEP assente in presenza della relativa cassa	Dato assente – Quadro Lavoro Dipendente: Parte C-Dati previdenziali ed assistenziali INPDAP(X) campo 34-Totale imponibile ENPDEP assente in presenza della relativa cassa	Anomalia
Quadro Lavoro Dipendente – Parte C-Dati previdenziali ed assistenziali INPDAP(X) campo 35-Totale contributi ENPDEP assente in presenza del relativo imponibile	Dato assente – Quadro Lavoro Dipendente: Parte C-Dati previdenziali ed assistenziali INPDAP(X) campo 35-Totale contributi ENPDEP assente in presenza del relativo imponibile	Anomalia
Quadro Lavoro Autonomo: Campo 21-Ammontare lordo corrisposto assente	Dato assente – Quadro Lavoro Autonomo: Campo 21-Ammontare lordo corrisposto assente	Anomalia



## ELABORAZIONE 770

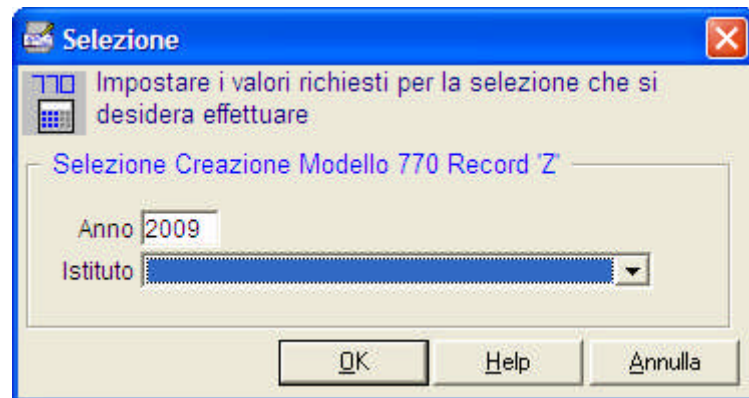
---

L'operazione di elaborazione del 770 serve a creare per ogni modello 770 i record di testa e coda (Record A-B-Z) ed il prospetto riepilogativo SS.

Il percorso dalla barra dei menu è il seguente:

**Periodiche → 770 → Elaborazione 770**

Verrà presentata la seguente finestra:



Effettuare le seguenti operazioni:

1. impostare l'anno 2009 (qualora non venisse presentato automaticamente);
2. selezionare l'Istituto sul quale è stata effettuata la creazione dei quadri 770; qualora l'operazione di creazione fosse stata fatta su più Istituti, l'elaborazione 770 deve essere ripetuta per ogni Istituto (da selezionarsi tramite il campo "Istituto").
3. fare clic sul pulsante "OK" e di seguito sul pulsante "Sì"; attendere il messaggio di conferma della corretta elaborazione.

In questa fase se è stata effettuata l'associazione di una firma per il 770 per l'anno 2009 per l'istituto scelto (percorso *File – Tabelle – Firme*) saranno riportati nel Record B dati rappresentante tutte le informazioni del firmatario.

### **IMPORTANTE:**

**Se, dopo aver effettuato la fase di elaborazione, si inseriscono manualmente o si modificano dati relativi al 770 (quadri lavoro dipendente, quadri lavoro autonomo, prospetti ST, SV, SX), l'operazione di elaborazione deve essere effettuata nuovamente in modo da aggiornare in automatico le informazioni del prospetto SS e dei record B e Z.**

**CONTROLLI DELLA FASE DI ELABORAZIONE**

In fase di elaborazione 770 saranno effettuati alcuni controlli che saranno riportati nel log è visualizzati mediante la funzione **Periodiche → 770 → Verifica Esito Elaborativo**

<b>Controllo</b>	<b>Messaggio</b>	<b>Tipo Controllo</b>
Codice fiscale assente	Dato assente - Record A - Codice fiscale del fornitore assente Dato assente - Frontespizio - Codice fiscale del soggetto dichiarante assente Dato assente - Frontespizio - Identificativo del produttore del software (codice fiscale) assente Dato assente - Quadro Lavoro Dipendente - Codice fiscale dichiarante assente Dato assente - Quadro Lavoro Dipendente - Codice fiscale percipiente assente Dato assente - Quadro Lavoro Autonomo - Codice fiscale dichiarante assente Dato assente - Quadro Lavoro Autonomo - Codice fiscale percipiente assente Dato assente - Quadro SS - Codice fiscale dichiarante assente	Anomalia
Tipo Record assente	Dato assente - Record A - Tipo Record assente Dato assente - Frontespizio - Tipo Record assente	Anomalia
Tipo Fornitore assente	Dato assente - Record A - Tipo Fornitore assente	Anomalia
Progressivo Record assente	Dato assente - Frontespizio - Progressivo Record assente	Anomalia
Tipo Terminatore Record assente	Dato assente - Frontespizio - Tipo Terminatore Record assente	Anomalia
Denominazione Istituto	Dato assente - Frontespizio - Denominazione assente	Anomalia
Frontespizio - Codice attività assente	Dato assente - Frontespizio - Codice attività assente	Anomalia
Comune Istituto assente	Dato assente – Frontespizio - Comune della sede legale assente	

Indirizzo Istituto assente	Dato assente - Frontespizio - Indirizzo della sede legale: frazione, via e numero civico assente	Anomalia
Frontespizio - Stato assente	Dato assente - Frontespizio - Stato assente	Anomalia
Frontespizio - Natura giuridica assente	Dato assente - Frontespizio - Natura giuridica assente	Anomalia
Frontespizio - Situazione assente	Dato assente - Frontespizio - Situazione assente	Anomalia
Firmatario non associato	Firmatario non associato	Anomalia
Firma del dichiarante assente	Dato assente - Frontespizio - Firma del dichiarante assente	Anomalia
Firmatario – Codice fiscale assente	Dato assente - Frontespizio - Firmatario - Codice fiscale del firmatario assente	Anomalia
Frontespizio - Firmatario - Codice carica assente	Dato assente - Frontespizio - Firmatario - Codice carica assente	Anomalia
Firmatario – Cognome assente	Dato assente - Frontespizio - Firmatario - Cognome del firmatario assente	Anomalia
Firmatario – Nome assente	Dato assente - Frontespizio - Firmatario - Nome del firmatario assente	Anomalia
Firmatario – Sesso assente	Dato assente - Frontespizio - Firmatario - Sesso del firmatario assente	Anomalia
Firmatario – Data di nascita assente	Dato assente - Frontespizio - Firmatario - Data di nascita del firmatario assente	Anomalia
Firmatario – Comune di nascita assente	Dato assente - Frontespizio - Firmatario - Comune o stato estero di nascita del firmatario assente	Anomalia
Anomalie Presenti	Esistono Anomalie non risolte	Anomalia

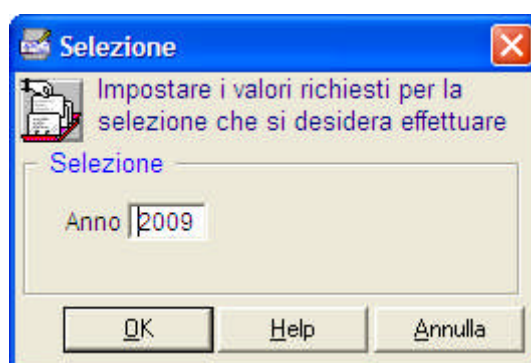
## STAMPA FRONTESPIZIO

---

La procedura mette a disposizione la stampa del frontespizio per il modello 770 al seguente percorso:

**Periodiche → 770 → Stampe Modelli → Stampa Frontespizio**

Verrà presentata la seguente finestra:



Impostare l'anno 2009 (qualora non venisse presentato automaticamente); comparirà il frontespizio relativo all'istituto per il quale è stato elaborato il 770.

Rispetto al frontespizio del modello 770/2009 è stata modificata la sezione "DATI RELATIVI AL RAPPRESENTANTE FIRMATARIO DELLA DICHIARAZIONE" con l'inserimento dei campi "Codice Stato estero", "Stato federato, provincia, contea", "Località di residenza", "Indirizzo estero", "Codice fiscale società o ente dichiarante" e l'eliminazione dei campi "Comune", "Provincia (sigla)", "C.a.p.", "Frazione, via e numero civico".

Codice Fiscale			
<b>TIPO DI DICHIARAZIONE</b>		Correttiva nei termini <input type="checkbox"/>	Dichiarazione integrativa <input type="checkbox"/>
		Correttiva/integrativa parziale <input type="checkbox"/>	Eventi eccezionali <input type="checkbox"/>
<b>DATI RELATIVI AL SOSTITUTO</b>			
Cognome ovvero Denominazione		Nome	
Codice Fiscale		Codice attività	Telefono o cellulare
		853110	
Fax		Indirizzo di posta elettronica	
<b>PERSONE FISICHE</b> Imprese individuali e soggetti esercenti arti e professioni			
Comune (o Stato estero) di nascita		Provincia (sigla)	Data di nascita
			00/00/0000
Residenza anagrafica o (se diverso) Domicilio fiscale		Provincia (sigla)	Codice Comune
Comune			
Frazione, via e numero civico			C.a.p.
Data della variazione			
00/00/0000			
<b>ALTRI SOGGETTI</b> Artt. 5, 73 e 74 del testo unico delle imposte sui redditi (D.P.R. 22 dicembre 1986, n. 917)			
Sede legale		Provincia (sigla)	Codice Comune
00/0000			
Comune			
ROMA			
Frazione, via e numero civico			C.a.p.
			00163
Domicilio fiscale (se diverso dalla sede legale)		Provincia (sigla)	Codice Comune
00/0000			
Comune			
ROMA			
Frazione, via e numero civico			C.a.p.
			00163
Stato (tab. SA)		Natura giuridica (tab. SB)	Situazione (tab. SC)
<b>DOMICILIO PER LA NOTIFICAZIONE DEGLI ATTI</b>			
Codice Fiscale			
Cognome (o ufficio)		Nome	
Comune		Provincia (sigla)	Codice Comune
Tipologia (via, piazza, ecc.)		Indirizzo	Numero civico
Frazione			
Stato estero (riservato ai residenti all'estero)		Codice Stato estero	Stato federato, provincia, contea
Località di residenza		Indirizzo estero	

Codice Fiscale			
<b>DATI RELATIVI AL RAPPRESENTANTE FIRMATARIO DELLA DENUNCIA</b>			
Codice Fiscale	Codice Carica	Data apertura fallimento	Data carica
		00/00/0000	00/00/0000
Cognome	Nome	Sesso <input type="checkbox"/> M <input checked="" type="checkbox"/> F (barrare la relativa casella)	
Data di nascita	Comune (o stato estero) di nascita	Provincia (isola)	
		AP	
Codice Stato estero	Stato federato, provincia, contea	Località di residenza	
Indirizzo estero	Telefono o cellulare	Codice fiscale società o ente dichiarante	
<b>REDAZIONE DELLA DICHIARAZIONE</b>			
ciascuna sezione è alternativa alle altre			
<b>SEZIONE I - TRASMISSIONE INTEGRALE MODELLO 770 SEMPLIFICATO</b>			
Numero comunicazioni relative a certificazioni lavoro dipendente ed assimilati	Numero comunicazioni relative a certificazioni lavoro autonomo e provvigioni	Presenza di modello 770 ordinario 2010	
00000002	00000001	(barrare la casella) SS <input checked="" type="checkbox"/> ST <input checked="" type="checkbox"/> SV <input checked="" type="checkbox"/> SX <input checked="" type="checkbox"/>	
<b>SEZIONE II - TRASMISSIONE MODELLO 770 SEMPLIFICATO CON SUCCESSIVO INVIO DI ST, SV E SX NEL MODELLO 770 ORDINARIO</b>			
Numero comunicazioni relative a certificazioni lavoro dipendente ed assimilati	Numero comunicazioni relative a certificazioni lavoro autonomo e provvigioni	(barrare la casella)	
		SS <input type="checkbox"/>	
<b>SEZIONE III - TRASMISSIONE MODELLO 770 SEMPLIFICATO PER LE SOLE COMUNICAZIONI DATI CERTIFICAZIONI LAVORO DIPENDENTE</b>			
Numero comunicazioni relative a certificazioni lavoro dipendente ed assimilati	Presenza di modello 770 ordinario 2010		
	(barrare la casella)		
	SS <input type="checkbox"/> ST <input type="checkbox"/> SV <input type="checkbox"/> SX <input type="checkbox"/>		
Codice fiscale del soggetto che presenta la restante parte della dichiarazione			
<b>SEZIONE IV - TRASMISSIONE MODELLO 770 SEMPLIFICATO PER LE SOLE COMUNICAZIONI DATI CERTIFICAZIONI LAVORO AUTONOMO</b>			
Numero comunicazioni relative a certificazioni lavoro autonomo e provvigioni	Presenza di modello 770 ordinario 2010		
	(barrare la casella)		
	SS <input type="checkbox"/> ST <input type="checkbox"/> SX <input type="checkbox"/>		
Codice fiscale del soggetto che presenta la restante parte della dichiarazione			
<b>FIRMA DELLA DICHIARAZIONE</b>			
Invio avviso telematico all'intermediario	FIRMA DEL DICHIARANTE		
Codice fiscale dell'incaricato della relazione di revisione	Soggetto	FIRMA DELL'INCARICATO DELLA RELAZIONE DI REVISIONE	
Codice fiscale del presidente del collegio sindacale		FIRMA DEL PRESIDENTE DEL COLLEGIO SINDACALE	
<b>IMPEGNO ALLA PRESENTAZIONE TELEMATICA</b>			
Codice fiscale dell'intermediario	N. iscrizione all'albo del C.A.F.		
Riservato all'intermediario	Impegno a presentare in via telematica la dichiarazione		
	Ricezione avviso telematico		
Data dell'impegno	FIRMA DELL'INTERMEDIARIO		
<b>VISTO DI CONFORMITÀ</b>			
Riservato al C.A.F. o al professionista	Codice fiscale del responsabile del C.A.F.	Codice fiscale del C.A.F.	
	Codice fiscale del professionista	FIRMA DEL RESPONSABILE DEL C.A.F. O DEL PROFESSIONISTA	
	Si rilascia il visto di conformità ai sensi dell'art. 35 del D.Lgs. n. 241/1997		

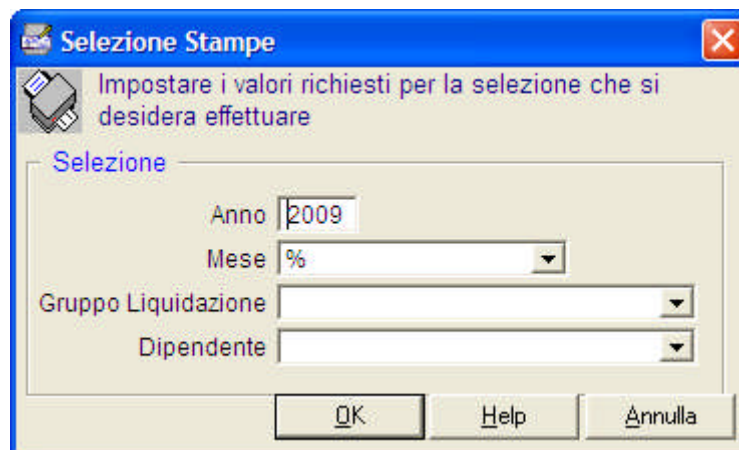
## STAMPA LAVORO DIPENDENTE

---

La procedura mette a disposizione la stampa del quadro Lavoro Dipendente per il modello 770 al seguente percorso:

**Periodiche → 770 → Stampe Modelli → Stampa Lavoro Dipendente**

Verrà presentata la seguente finestra:



Impostare l'anno 2009 (qualora non venisse presentato automaticamente) e selezionare il dipendente interessato; comparirà il quadro Lavoro Dipendente se inserito.

Rispetto al quadro Lavoro Dipendente del modello 770/2009 sono state modificate:

- √ PARTE A - DATI RELATIVI AL DIPENDENTE, PENSIONATO O ALTRO PERCETTORE DELLE SOMME
- √ PARTE B - SEZIONE DATI FISCALI
  - Modifica sottosezione “Dati per la eventuale compilazione della dichiarazione dei redditi”
  - Modifica sottosezione “Altri Dati”
  - Rinomina delle sottosezione “Somme erogate per prestazioni di lavoro straordinario e per premi di produttività e altre agevolazioni” in “Somme erogate per l’incremento della produttività del lavoro” ed eliminazione campi relativi all’imponibile addetti alla guida
  - Modifica sottosezione “Trattamento di fine rapporto, indennità equipollenti, altre indennità e prestazioni in forma di capitale”
  - Modifica sottosezione “Annotazioni”
  - Modifica sottosezione “Dati relativi al coniuge e ai familiari a carico”
  - Eliminazione sottosezione “Sostegno a favore dei contribuenti a basso reddito”

√ PARTE C - DATI PREVIDENZIALI ED ASSISTENZIALI INPS

- Sottosezione “Dati previdenziali ed assistenziali IPOST”: aggiunta campo “Contributi sospesi anno 2009”

√ PARTE D

- Modifica sottosezione “Assistenza 2009”
- Modifica sottosezione “Rettifiche”
- Modifica sottosezione “Conguagli non effettuati o non completati”
- Modifica sottosezione “Dati del C.A.F. o professionista abilitato”



<b>770 2010 Semplificato</b>		COMUNICAZIONE DATI CERTIFICAZIONI LAVORO DIPENDENTE, ASSIMILATI ED ASSISTENZA FISCALE				Progressivo Comunicazione 00000001		Codice fiscale [REDACTED]	
CODICE FISCALE DEL SOSTITUTO D'IMPOSTA (da compilare solo in caso di operazioni straordinarie e successioni)									
<b>PARTE A</b>									
Codice fiscale 1 [REDACTED]		Cognome 2 [REDACTED]		Nome 3 [REDACTED]					
Sesso (M o F) 4 F		Data di nascita 5 [REDACTED]		Comune (o Stato estero) di nascita 6 [REDACTED]		Prov. nasc. (sigla) 7 [REDACTED]		Previdenza complementare 8 [REDACTED]	
								Data iscrizione al fondo 9 [REDACTED]	
								Categorie particolari 10 [REDACTED]	
								Eventi eccezionali 11 [REDACTED]	
DOMICILIO FISCALE AL 1/1/2009									
Comune 12 ROMA				Provincia (sigla) 13 RM		Codice comune 14 H501			
DOMICILIO FISCALE AL 31/12/2009 O ALLA DATA DI CESSAZIONE DEL RAPPORTO DI LAVORO SE PRECEDENTE									
Comune 15 ROMA				Provincia (sigla) 16 RM		Codice comune 17 [REDACTED]			
DOMICILIO FISCALE AL 1/1/2010									
Comune 17 ROMA				Provincia (sigla) 18 RM		Codice comune 19 H501		Codice sede 20 [REDACTED]	
<b>PARTE B</b>									
<b>DATI FISCALI</b>									
<b>DATI PER LA EVENTUALE COMPILAZIONE DELLA DICHIARAZIONE DEI REDDITI</b>									
Redditi per i quali è possibile fruire della detrazione di cui all'art. 13 commi 1,2,3 e 4 del TUIR 1 1666		Redditi per i quali è possibile fruire della detrazione di cui all'art. 13, comma 5 e 5-bis del TUIR 2 [REDACTED]		Numero di giorni per i quali spettano le deduzioni di cui all'art. 13 commi 1,2,3 e 4 del TUIR 3 31		Lavoro dipendente 4 [REDACTED]		Pensione 5 [REDACTED]	
Ritenute Irpef 6 253		Addizionale regionale all'Irpef 7 23		Addizionale regionale 2008 trattenuta nel 2009 8 [REDACTED]		Addizionale regionale 2009 rapporti cessati 9 [REDACTED]		23	
Addizionale comunale all'Irpef									
Saldo 2008 10 [REDACTED]		Aconto 2009 11 [REDACTED]		Saldo 2009 12 [REDACTED]		Rapporti Cessati 2009 13 [REDACTED]		Aconto 2010 14 [REDACTED]	
Ritenute Irpef sospese 15 [REDACTED]		Addizionale regionale all'Irpef sospesa 16 [REDACTED]		Addizionale regionale all'Irpef sospesa trattenuta nel 2009 17 [REDACTED]		Addizionale comunale all'Irpef sospesa 18 [REDACTED]		19 [REDACTED]	
Aconto 2009 20 [REDACTED]		Saldo 2009 21 [REDACTED]		su trattenute 2009 a saldo 22 [REDACTED]		su trattenute 2009 in acconto 23 [REDACTED]		24 [REDACTED]	
Primo acconto Irpef trattenuto nell'anno 25 [REDACTED]		Secondo o unico acconto Irpef trattenuto nell'anno 26 [REDACTED]		Acconti Irpef sospesi 27 [REDACTED]		Acconto addizionale comunale all'Irpef 28 [REDACTED]		Acconto addizionale comunale all'Irpef sospeso 29 [REDACTED]	
Assistenza fiscale sospesa									
Saldo Irpef 30 [REDACTED]		Addizionale regionale all'Irpef 31 [REDACTED]		Saldo addizionale comunale all'Irpef 32 [REDACTED]		Acconto tassazione separata 33 [REDACTED]		34 [REDACTED]	
Credito Irpef non rimborsato 35 [REDACTED]		Credito di addizionale regionale all'Irpef non rimborsato 36 [REDACTED]		Credito di addizionale comunale all'Irpef non rimborsato 37 [REDACTED]		38 [REDACTED]		39 [REDACTED]	
<b>ALTRI DATI</b>									
Imposta lorda 40 383		Detrazioni per canoni di famiglia 41 [REDACTED]		Detrazioni per famiglie numerose 42 [REDACTED]		Credito riconosciuto per famiglie numerose 43 [REDACTED]		44 [REDACTED]	
Credito non riconosciuto per famiglie numerose 45 [REDACTED]		Credito per famiglie numerose restituito 46 [REDACTED]		Detrazioni per lavoro dipendente, pensioni e redditi assimilati 47 130		Detrazioni per oneri 48 [REDACTED]		49 [REDACTED]	
Detrazioni per canoni di locazione 50 [REDACTED]		Credito riconosciuto per canoni di locazione 51 [REDACTED]		Credito non riconosciuto per canoni di locazione 52 [REDACTED]		Credito per canoni di locazione recuperato 53 [REDACTED]		54 [REDACTED]	
Totale detrazioni 55 130		Credito d'imposta per le imposte pagate all'estero 56 [REDACTED]		Anno di percezione reddito estero 57 [REDACTED]		Reddito prodotto all'estero 58 [REDACTED]		59 [REDACTED]	
Imposta estera definitiva 60 [REDACTED]		Detrazione fruita comparto sicurezza 61 [REDACTED]		Compenso erogato comparto sicurezza 62 [REDACTED]		Contributi previdenza complementare esclusi dai redditi di cui ai punti 1 e 2 63 [REDACTED]		64 [REDACTED]	
Contributi previdenza complementare non esclusi dai redditi di cui ai punti 1 e 2 65 [REDACTED]		Contributi previdenza complementare lavoratori prima occupazione 66 [REDACTED]		Importo Totale 67 [REDACTED]		Previdenza complementare per familiari a carico 68 [REDACTED]		69 [REDACTED]	
Versati nell'anno 70 [REDACTED]		Totale oneri sostenuti esclusi dai redditi indicati nei punti 1 e 2 71 [REDACTED]		Totale oneri per i quali è prevista la detrazione d'imposta 72 [REDACTED]		Contributi versati a enti e casse aventi esclusivamente fini assistenziali 73 [REDACTED]		74 [REDACTED]	
Codice fiscale del familiare a carico 75 [REDACTED]		Assicurazioni sanitarie 76 [REDACTED]		Applicazione maggiore ritenuta 77 [REDACTED]		Casi particolari 78 [REDACTED]		Bonus erogato 79 [REDACTED]	
Codice fiscale degli enti o casse 80 [REDACTED]		Abitazione principale 81 [REDACTED]		Periodo di pensione 82 [REDACTED]		Numero giorni marittimi 83 [REDACTED]		84 [REDACTED]	
<b>DATI RELATIVI AI CONGUAGLI</b>									
INCAPACITÀ IN SEDE DI CONGUAGLIO									
Irpef da trattenere dal sostituto successivamente al 28 febbraio 85 [REDACTED]		Irpef trattenuta dal sostituto successivamente al 28 febbraio 2009 86 [REDACTED]		Irpef da versare all'erario da parte del dipendente 87 [REDACTED]		Totale redditi conguagliati già compreso punto 1 88 [REDACTED]		Totale redditi conguagliati già compreso nel punto 2 89 [REDACTED]	
Codice fiscale 90 [REDACTED]		Causa 91 [REDACTED]		Reddito conguagliato 92 [REDACTED]		Straordinario conguagliato 93 [REDACTED]		94 [REDACTED]	
Ritenute 95 [REDACTED]		Ritenute sospese 96 [REDACTED]		Imposta sostitutiva 97 [REDACTED]		Imposta sostitutiva sospesa 98 [REDACTED]		Addizionale regionale 99 [REDACTED]	
Addizionale regionale sospesa 100 [REDACTED]		Addizionale comunale a conto 2009 101 [REDACTED]		Addizionale comunale a saldo 2009 102 [REDACTED]		Addizionale comunale a saldo sospesa 103 [REDACTED]		Addizionale comunale in acconto sospesa 104 [REDACTED]	

Codice Fiscale del percipiente		Progressivo Comunicazione		00000001	
<b>SOMME EROGATE PER L'INCREMENTO DELLA PRODUTTIVITA' DEL LAVORO</b>		<b>SOMME EROGATE PER L'INCREMENTO DELLA PRODUTTIVITA' DEL LAVORO</b>			
Totale redditi	Totale ritenute operate	Di cui sospese	Vedere istruzioni		
90	91	92	93 <input type="checkbox"/>		
Codice Fiscale	Redditi	Ritenute operate	di cui sospese	Vedere istruzioni	
94	95	96	97	98 <input type="checkbox"/>	
<b>REDDITI ASSOGGETTATI A RITENUTA A TITOLO DI IMPOSTA</b>					
Totale redditi	Totale ritenute irpef	Totale add. regionale all'irpef	Totale ritenute irpef sospese	Totale add. reg. all'irpef sospesa	
99	100	101	102	103	
Causale	Redditi	Ritenute irpef	Addizionale regionale all'irpef		
104	105	106	107		
Ritenute irpef sospese	Addizionale reg. all'irpef sospesa	Periodo di partecipazione	Codice fiscale del sostituto		
108	109	anni mesi	111		
<b>COMPENSI RELATIVI AGLI ANNI PRECEDENTI SOGGETTI A TASSAZIONE SEPARATA</b>					
Totale compensi arretrati per i quali è possibile fruire delle detrazioni	Totale compensi arretrati per i quali non è possibile fruire delle detrazioni	Totale ritenute operate	Totale ritenute sospese	Anno apertura successione	
112	113	24	114	5	115
Compensi arretrati per i quali è possibile fruire delle detrazioni	Compensi arretrati per i quali non è possibile fruire delle detrazioni	Ritenute operate	Ritenute sospese		
117	118	24	119	5	120
Detrazioni (Art.21, comma 4, del T.U.I.R.)	Periodo d'imposta	Codice fiscale del sostituto			
121	122 2008	123			
<b>TRATTAMENTO DI FINE RAPPORTO, ALTRE INDENNITA' E SOMME SOGGETTE A TASSAZIONE SEPARATA</b>					
Indennita', acconti, anticipazioni e somme erogate nell'anno	Acconti e anticipazioni erogati in anni precedenti	Detrazioni	Ritenuta netta operata nell'anno	Ritenute sospese	
124	125	126	127	128	
Ritenute operate in anni precedenti	Ritenute di anni precedenti sospese	Quota spettante per indennita' erogate ai sensi art.2122 c.c.	TFR maturato fino al 31/12/2000 e rimborsato in azienda	TFR maturato dall' 1/1/2001 e rimborsato in azienda	
129	130	131	132	133	
TFR maturato fino al 31/12/2000 e versato al fondo	TFR maturato dall' 1/1/2001 al 31/12/2006 e versato al fondo	TFR maturato dall' 1/1/2007 e versato al fondo			
134	135	136			
<b>DATI RELATIVI AL RAPPORTO DI LAVORO</b>					
Data di inizio rapporto di lavoro	Data di cessazione rapporto di lavoro	Quota eccedente	Giorni di sospensione	Tempo deter.	Operazioni straordinarie (codice fiscale del sostituto)
137	138	139	140	141 <input type="checkbox"/>	142
<b>INDENNITA' EQUIPOLLENTI ED ALTRE INDENNITA'</b>					
Periodo di commisurazione	Periodo convenzionale	Tempo parziale		Ammontare erogato nel 2009	Titolo
anni Mesi	anni Mesi	anni Mesi	145	147	148
143	144	145	146	147	149
<b>Altre indennita'</b>					
Anno di ultima erog.	Ammontare erogato nel 2008	Titolo	Erogato in anni precedenti	Anno di ultima erog.	Codice fiscale del sostituto (vedere istruzioni)
150	151	152	153	154	155
<b>TFR ED ALTRE INDENNITA' MATURATE AL 31/12/2000 - PASSAGGI DA INDENNITA' EQUIPOLLENTI A TFR</b>					
Periodo di commisurazione	Periodo convenzionale	Tempo parziale		TFR maturato	TFR erogato nel 2009
anni mesi	anni mesi	anni mesi	158	160	161
156	157	158	159	160	161
TFR erogato in anni precedenti	Anno di ultima erog.	TFR destinato al fondo	Percentuale	Riduzioni riconosciute dal fondo	
163	164	165	166	167	
<b>Altre indennita'</b>					
Ammontare erogato nel 2009	Titolo	Erogato in anni precedenti	Anno di ultima erog.	Ammontare erogato nel 2009	Titolo
168	169	170	171	172	173
<b>Incentivo all'esodo</b>					
Erogato in anni precedenti					
174					
Codice fiscale del sostituto (vedere istruzioni)					
175					

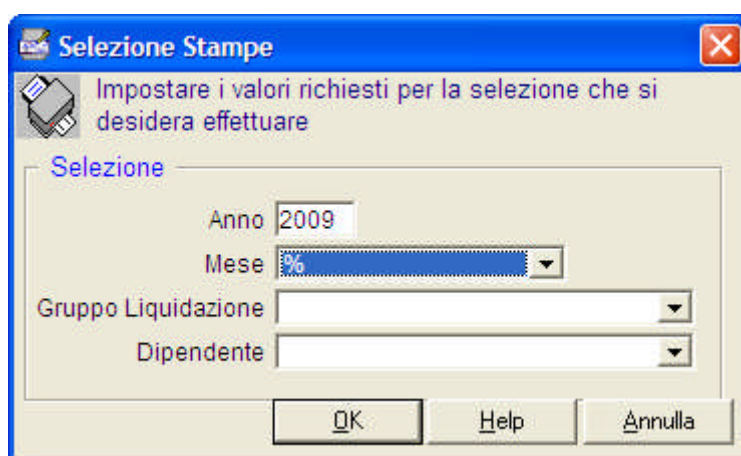
## STAMPA LAVORO AUTONOMO

---

La procedura mette a disposizione la stampa del quadro Lavoro Autonomo per il modello 770 al seguente percorso:

**Periodiche → 770 → Stampe Modelli → Stampa Lavoro Autonomo**

Verrà presentata la seguente finestra:



Impostare l'anno 2009 (qualora non venisse presentato automaticamente) e selezionare il dipendente interessato; comparirà il quadro lavoro Autonomo se inserito.

Rispetto al quadro Lavoro Autonomo del modello 770/2009 è stata introdotta la sezione "REDDITI EROGATI DA ALTRI SOGGETTI".

770 2010 COMUNICAZIONE DATI CERTIFICAZIONI LAVORO AUTONOMO, PROVVISIONI E REDDITI DIVERSI		
Semplificato		Progressivo Comunicazione
Codice fiscale del sostituto d'imposta (Da compilare solo in caso di operazioni straordinarie e successioni)		
<div> <div>DATI RELATIVI AL PERCEPIENTE DELLE SOMME</div> <div> <div> <div>Codice fiscale</div> <div>1</div> </div> <div> <div>Cognome o Denominazione</div> <div>2</div> </div> <div> <div>Nome</div> <div>3</div> </div> </div> <div> <div> <div>Sesso (M/F)</div> <div>4</div> </div> <div> <div>Data di nascita</div> <div>5</div> </div> <div> <div>Comune (o Stato estero di nascita)</div> <div>6</div> </div> <div> <div>Prov. nasc. (sigla)</div> <div>7</div> </div> </div> <div> <div> <div>Comune</div> <div>8</div> </div> <div> <div>Provincia (sigla)</div> <div>9</div> </div> <div> <div>Codice regione</div> <div>10</div> </div> </div> <div> <div> <div>Via e numero civico</div> <div>11</div> </div> <div> <div>Erede</div> <div>12</div> </div> <div> <div>Eventi eccezionali</div> <div>13</div> </div> </div> </div>		
<div> <div>RISERVATO AI PERCIPIENTI</div> <div> <div> <div>Codice di identificazione fiscale estero</div> <div>14</div> </div> <div> <div>Località di residenza estera</div> <div>15</div> </div> </div> <div> <div> <div>Via e numero civico</div> <div>16</div> </div> <div> <div>Cod. Stato estero</div> <div>17</div> </div> </div> </div>		
<div> <div>DATI RELATIVI ALLE SOMME EROGATE</div> <div> <div> <div>Causale</div> <div>18</div> </div> <div> <div>Anno</div> <div>19</div> </div> <div> <div>Anticipazione</div> <div>20</div> </div> <div> <div>Ammontare lordo corrisposto</div> <div>21</div> </div> <div> <div>Somme non soggette a ritenute per regime convenzionale</div> <div>22</div> </div> </div> <div> <div> <div>Altre somme non soggette a ritenute</div> <div>23</div> </div> <div> <div>Imponibile</div> <div>24</div> </div> <div> <div>Ritenute a titolo d'acconto</div> <div>25</div> </div> </div> <div> <div> <div>Ritenute a titolo d'imposta</div> <div>26</div> </div> <div> <div>Ritenute sospese</div> <div>27</div> </div> <div> <div>Addizionale Regionale a titolo d'acconto</div> <div>28</div> </div> </div> <div> <div> <div>Addizionale Regionale a titolo d'imposta</div> <div>29</div> </div> <div> <div>Addizionale Regionale sospesa</div> <div>30</div> </div> <div> <div>Imponibile anni precedenti</div> <div>31</div> </div> </div> <div> <div> <div>Ritenute operate anni precedenti</div> <div>32</div> </div> <div> <div>Contributi previdenziali a carico del datore di lavoro</div> <div>33</div> </div> <div> <div>Contributi previdenziali a carico del lavoratore</div> <div>34</div> </div> </div> <div> <div> <div>Spese rimborsate</div> <div>35</div> </div> <div> <div>Ritenute rimborsate</div> <div>36</div> </div> </div> </div>		
<div> <div>FALLIMENTO E LIQUIDAZIONE COATTA AMMINISTRATIVA</div> <div> <div> <div>Somme corrisposte prima della data di fallimento</div> <div>37</div> </div> <div> <div>Somme corrisposte dal curatore/commissario</div> <div>38</div> </div> </div> </div>		
<div> <div>REDDITI EROGATI DA ALTRI SOGGETTI</div> <div> <div> <div>Totale reddito percepito già compreso nel punto 24</div> <div>39</div> </div> <div> <div>Codice fiscale</div> <div>40</div> </div> <div> <div>Imponibile</div> <div>41</div> </div> </div> <div> <div> <div>Ritenute a titolo d'acconto</div> <div>42</div> </div> <div> <div>Ritenute a titolo d'imposta</div> <div>43</div> </div> <div> <div>Ritenute sospese</div> <div>44</div> </div> </div> <div> <div> <div>Addizionale Regionale a titolo d'acconto</div> <div>45</div> </div> <div> <div>Addizionale Regionale a titolo d'imposta</div> <div>46</div> </div> <div> <div>Addizionale Regionale sospesa</div> <div>47</div> </div> </div> </div>		

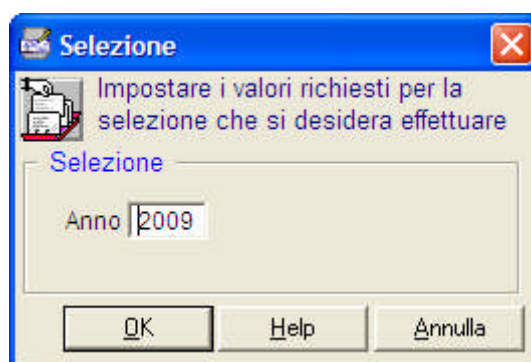
## STAMPA QUADRO SX

---

La procedura mette a disposizione la stampa del quadro SX per il modello 770 al seguente percorso:

**Periodiche → 770 → Stampe Modelli → Stampa Quadro SX**

Verrà presentata la seguente finestra:



Impostare l'anno 2009 (qualora non venisse presentato automaticamente); comparirà il quadro SX se inserito.

Rispetto al quadro SX del modello 770/2009:

- nella Riga SX1 è stato aggiunto il campo “Credito di cui al decreto legge n. 168/2009”
- nella sezione “RIEPILOGO ALTRI CREDITI” sono stati eliminati i campi relativi al bonus 2008 ed un campo relativo al “Credito riconosciuto per famiglie numerose” ed è stato aggiunto il campo “Bonus straordinario anno 2009”.

770 2010 Semplificato		PROSPETTO SX Riepilogo dei crediti e delle compensazioni		Codice fiscale			
SX1	Credito derivante da conguaglio di fine anno o per cessazione del rapporto di lavoro in corso d'anno	Credito derivante da conguaglio da assistenza fiscale	Credito derivante da conguaglio per assistenza fiscale	Versamenti 2009 in eccesso	Credito derivante da conguaglio su somme di cui al decreto n. 93/2008	Credito di cui al decreto legge n. 168/2008	
1	2	3	4	5	6	7	
	Credito risultante dalla dichiarazione relativa al 2008	Credito risultante dalla dichiarazione relativa al 2008 utilizzato nel mod.F24	Versamenti 2009 in eccesso e restituzioni effettuate dal sostituto	Ammontare utilizzato e scomputo dei versamenti 2009	Credito da utilizzare in compensazione	Credito di cui si chiede il rimborso	
Importo complessivo SX4	2	3	4	5	6	7	
Codice							
Erario SX5							
Addizionale comunale 2007 SX6							
Ente Impositore SX7	1						
SX8							
SX9							
SX10							
SX11							
SX12							
SX13							
SX14							
SX15							
SX16							
SX17							
SX18							
SX19							
SX20							
SX21							
SX22							
SX23							
SX24							
SX25							
SX26							
SX27							
SX28							
SX29							
SX30							
Regioni a statuto speciale SX31	1 VA <input type="checkbox"/>	2 SA <input type="checkbox"/>	3 SI <input type="checkbox"/>				
Riepilogo del credito da utilizzare in compensazione SX32	Credito sottratto da ritenute di lavoro dipendente, assimilati e assistenza fiscale (codice 8781)	(di cui trasferito al consolidato 1			2		
SX33	Credito sottratto da ritenute di lavoro autonomo, provvigioni e redditi diversi (codice 8781)	(di cui trasferito al consolidato			)		
Riepiloghi altri crediti SX35	Credito di cui all'art.4 del D.Lgs n. 143/2006 (canoni)	1 credito maturato nel 2008	2 credito utilizzato in F24		3 ammontare credito residuo		
		credito spettante nel 2008	credito acquisito	credito ceduto	credito utilizzato in F24		
SX37	Credito per anticipo sul TFR versato negli anni 1997 e 1998	1	2	3	4		
		credito utilizzato e scomputo	5	6 ammontare credito residuo			
SX38	Credito riconosciuto per famiglie numerose	1 anno 2008	2	credito recuperato			
SX39	Credito riconosciuto per canoni di locazione	1 anno 2008	2	credito recuperato			
SX40	Bonus straordinario	1 anno 2008					

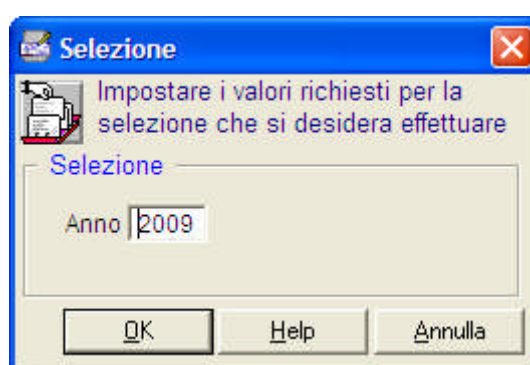
## STAMPA QUADRO SS

---

La procedura mette a disposizione la stampa del quadro SS per il modello 770 al seguente percorso:

**Periodiche → 770 → Stampe Modelli → Stampa Quadro SS**

Verrà presentata la seguente finestra:



Impostare l'anno 2009 (qualora non venisse presentato automaticamente); comparirà il quadro SS relativo all'istituto per il quale è stato elaborato il 770.

Rispetto al quadro SS del modello 770/2009:

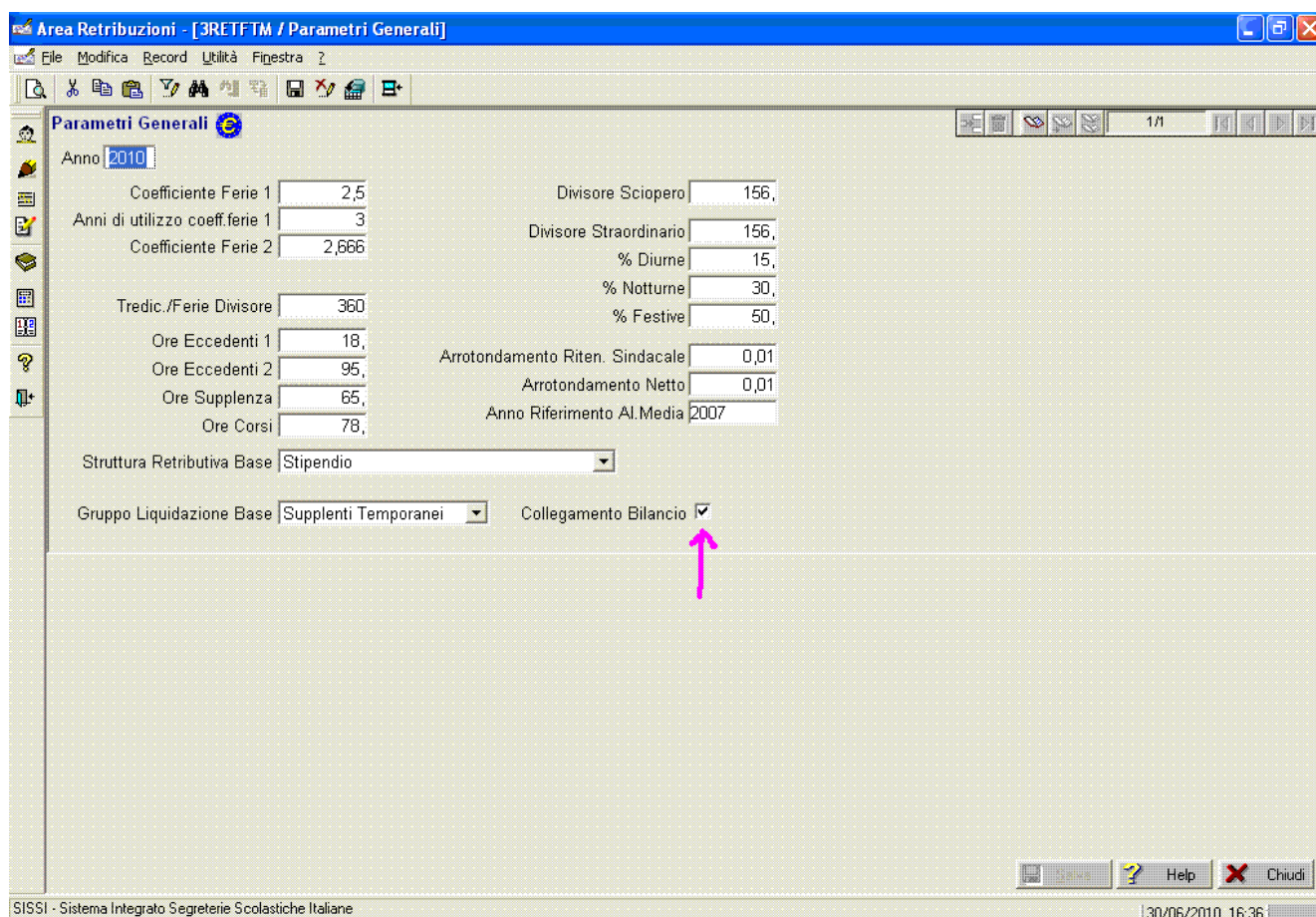
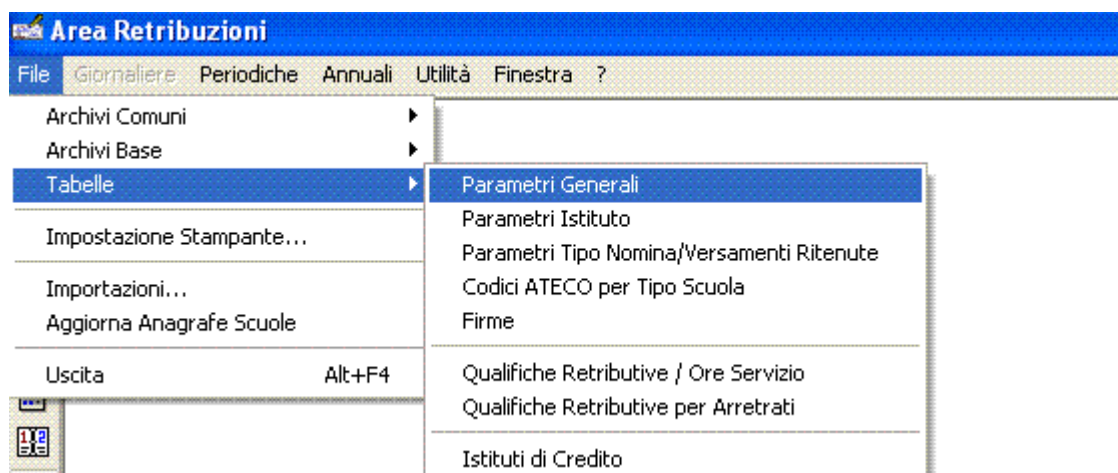
- nella sezione “COMUNICAZIONE DATI CERTIFICAZIONE LAVORO DIPENDENTE, ASSIMILATI ED ASSISTENZA FISCALE” è stato eliminato il campo “Bonus recuperato”
- è stato modificato il nome della sezione “SOMME EROGATE PER PRESTAZIONI DI LAVORO STRAORDINARIO E PER PREMI DI PRODUTTIVI E ALTRE AGEVOLAZIONI” in “SOMME EROGATE PER L'INCREMENTO DELLA PRODUTTIVITÀ DEL LAVORO”
- è stata modificata la sezione “ASSISTENZA 2009” per il riferimento agli anni
- è stata introdotta la sezione “IMPORTI NON PRELEVATI A SEGUITO DI OPERAZIONI STRAORDINARIE”

770 2010 Semplificato		Prospetto SS DATI RIASSUNTIVI		CODICE FISCALE DEL SOSTITUTO D'IMPOSTA		1 _____	
		§§1		(Da compilare in caso di operazioni straordinarie e successioni)			
Comunicazione dati certificazione lavoro dipendente, assimilati ed assistenza fiscale	Ritenute IRPEF	Ritenute IRPEF sospese	Crediti recuperati	Addizionale regionale 2008 trattenuta nel 2009	Addizionale regionale 2009 rapporti cessati		
	1 _____	2 _____	3 _____	4 _____	5 _____		
	Addizionale regionale sospesa	IRPEF trattenuta dopo il 28 febbraio 2009	Addizionale comunale 2008 a saldo trattenuta nel 2009	Addizionale comunale acconto 2009	Addizionale comunale 2009 rapporti cessati		
	6 _____	7 _____	8 _____	9 _____	10 _____		
	Addizionale comunale a saldo sospesa	Addizionale comunale in acconto sospesa					
	11 _____	12 _____					
Somme erogate per l'incremento della produttività del lavoro	Ritenute operate	Ritenute sospese					
	13 _____	14 _____					
Redditi assoggettati a ritenuta a titolo d'imposta	§§2	Ritenute IRPEF	Addizionale regionale IRPEF	Ritenute IRPEF sospese	Addizionale regionale IRPEF sospesa		
	15 _____	16 _____	17 _____	18 _____			
Tassazione separata	Ritenute operate	Ritenute sospese					
	19 _____	20 _____					
TFR, indennità equipollenti, altre indennità e prestazioni in forma capitale	Ritenute operate nell'anno	Ritenute sospese					
	21 _____	22 _____					
Assistenza 2009	Saldo IRPEF 2008	Interessi saldo IRPEF 2008	Primo acconto IRPEF 2009	Interessi primo acconto IRPEF 2009			
	23 _____	24 _____	25 _____	26 _____			
	Addizionale regionale 2008	Interessi addizionale regionale 2008					
	27 _____	28 _____					
	Saldo addizionale comunale 2008	Interessi saldo addizionale comunale 2008	Acconto addizionale comunale 2009	Interessi acconto addizionale comunale 2009			
	29 _____	30 _____	31 _____	32 _____			
	Secondo acconto IRPEF 2009	Interessi secondo acconto IRPEF 2009	Acconto tassazione separata	Interessi acconto tassazione separata			
	33 _____	34 _____	35 _____	36 _____			
Comunicazione dati certificazioni lavoro autonomo, provvigioni e redditi diversi	§§3	Ritenute a titolo d'acconto	Ritenute a titolo d'imposta	Ritenute sospese			
		1 _____	2 _____	3 _____			
	Addizionale regionale a titolo d'acconto	Addizionale regionale a titolo d'imposta	Addizionale regionale sospesa				
	4 _____	5 _____	6 _____				
Importi non prelevati a seguito di operazioni straordinarie	§§4	Addizionale regionale 2008 trattenuta nel 2009	Addizionale comunale 2008 a saldo trattenuta nel 2009	Addizionale comunale acconto 2009			
		1 _____	2 _____	3 _____			
	Assistenza 2009						
	Saldo IRPEF 2008	Primo acconto IRPEF 2009	Addizionale regionale 2008	Saldo addizionale comunale 2008			
	4 _____	5 _____	6 _____	7 _____			
	Acconto addizionale comunale 2009	Secondo acconto IRPEF 2009	Acconto tassazione separata				
8 _____	9 _____	10 _____					



## 4 AREA RETRIBUZIONI: CEDOLINO, ESPORTAZIONE LIQUIDAZIONI

Fino alla versione 2010-4 del SISSI, affinché una liquidazione fosse esportabile sul SIDI, il cedolino di riferimento doveva essere stato elaborato con l'opzione collegamento Bilancio attivata, ovvero :



Dalla release 2010-5 in poi, anche senza il collegamento attivato,

Area Retribuzioni - [3RETFTM / Parametri Generali]

File Modifica Record Utilità Finestra 2

Parametri Generali

Anno 2010

Coefficiente Ferie 1 2,5  
Anni di utilizzo coeff.ferie 1 3  
Coefficiente Ferie 2 2,666

Tredic./Ferie Divisore 360

Ore Eccedenti 1 18,  
Ore Eccedenti 2 95,  
Ore Supplenza 65,  
Ore Corsi 78,

Divisore Sciopero 156,  
Divisore Straordinario 156,  
% Diurne 15,  
% Notturne 30,  
% Festive 50,

Arrotondamento Riten. Sindacale 0,01  
Arrotondamento Netto 0,01  
Anno Riferimento Al.Media 2007

Struttura Retributiva Base Stipendio

Gruppo Liquidazione Base Supplenti Temporanei

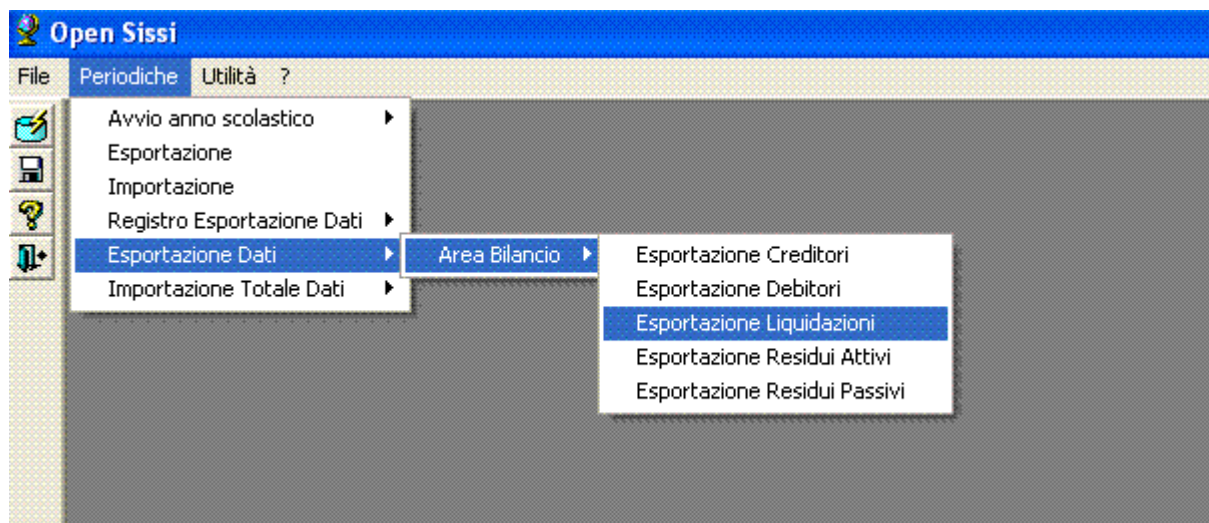
Collegamento Bilancio ☐

Salva Help Chiudi

Collegamento Bilancio.

30/06/2010 16:38

ad ogni cedolino elaborato corrisponderà una liquidazione di cui sarà possibile effettuare l'esportazione sul SIDI tramite le già note funzionalità di OpenSissi:



### REPETITA :

Impostando i criteri di ricerca (risultano obbligatori l'istituto dichiarante, l'anno ed il mese) e premendo sul pulsante Cerca saranno visualizzate le informazioni soddisfacenti i criteri impostati, ovvero relative ai cedolini del periodo impostato calcolati con il

collegamento all'Area Bilancio:

**Esportazione Area Bilancio - Liquidazioni**

Istituto Dichiarante: R... LICEO GINNASIO STAT/...

Anno: 2008

Mese: Gennaio

Tipo Dipendente: Tutti

Cognome:

Nome:

Cerca

Istituto	Codice Fiscale	Cognome	Nome	Tipo Dip	An...	M...	Ist Liq	St. Ret.
R...	...	ASSUNTA	ASSUNTA	DOCENTE	20...	01	R...	0001-Stipendio
R...	...	PAOLA	ATA	ATA	20...	01	F...	0001-Stipendio
R...	...	SARA	ATA	ATA	20...	01	F...	0001-Stipendio
R...	...	MANUELA	ATA	ATA	20...	01	F...	0001-Stipendio
R...	...	ANNA	DOCENTE	DOCENTE	20...	01	F...	0001-Stipendio
R...	...	GIULIA	DOCENTE	DOCENTE	20...	01	R...	0001-Stipendio
R...	...	JOSE' MA...	DOCENTE	DOCENTE	20...	01	F...	0001-Stipendio
R...	...	GIOVANNA	DOCENTE	DOCENTE	20...	01	F...	0001-Stipendio
R...	...	CHIARA	DOCENTE	DOCENTE	20...	01	F...	0001-Stipendio
R...	...	GIOVANNA	DOCENTE	DOCENTE	20...	01	F...	0001-Stipendio
R...	...	MARIA R...	DOCENTE	DOCENTE	20...	01	F...	0001-Stipendio
R...	...	MARINA	ATA	ATA	20...	01	F...	0001-Stipendio
R...	...	ALESSA...	DOCENTE	DOCENTE	20...	01	F...	0001-Stipendio
R...	...	ALESSA...	DOCENTE	DOCENTE	20...	01	F...	0001-Stipendio

Crea File XML Chiudi

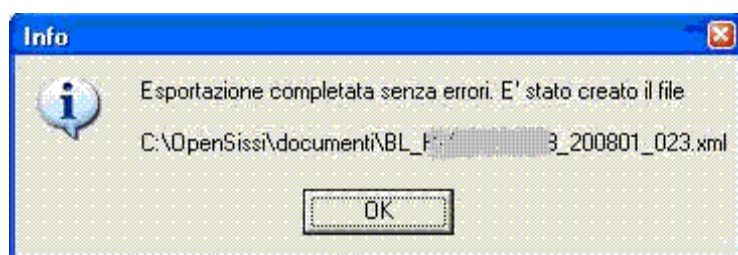
E' possibile effettuare delle ricerche parziali impostando i criteri di ricerca facoltativi, ovvero Tipo Dipendente (Ata o Docente), Cognome e/o Nome (digitabili anche parzialmente).

Digitando, ad esempio, la lettera C nel campo Cognome e premendo sul pulsante Cerca saranno visualizzate le informazioni relative ai cedolini del periodo impostato, calcolati con il collegamento all'Area Bilancio, di tutti i dipendenti aventi cognome che inizia per C:



[illegible]

Una volta effettuata la ricerca dei dati interessati, è possibile effettuarne l'esportazione premendo sul pulsante Crea File XML, in questo modo sarà creato un file xml nella cartella DOCUMENTI di OpenSissi che dovrà essere inviato al SIDI:



Il file creato ha la seguente nomenclatura:

BL\_CODICEMECCANOGRFICO\_AAAAMM\_NNN.xml

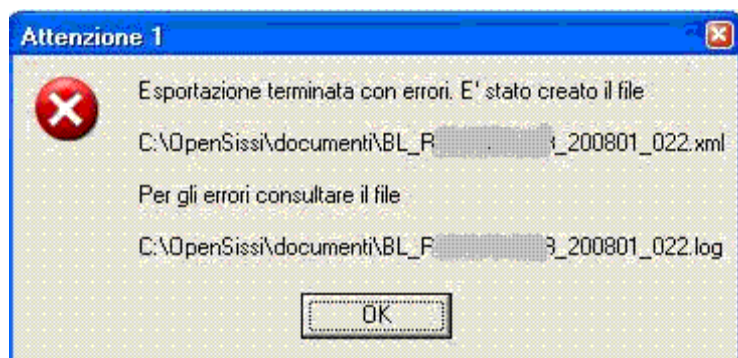
dove:

- CODICEMECCANOGRAFICO è il codice meccanografico dell'istituto impostato in Istituto Dichiarante.
- AAAAMM rappresenta l'anno ed il mese impostati nei criteri di ricerca.

· NNN è un numero calcolato dal programma che indica il progressivo dell'esportazione effettuata per l'istituto, l'anno ed il mese impostati.

**IMPORTANTE:**

Richiedendo la creazione del file XML possono essere riscontrate delle anomalie; in quest'ultimo caso l'operazione produrrà il seguente messaggio:



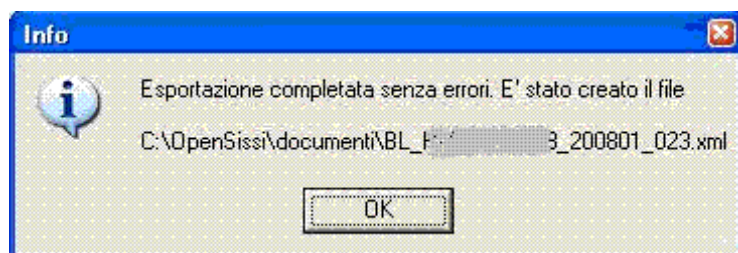
cui bisognerà dare l'OK. A questo punto è necessario aprire il file di log indicato nel messaggio e verificare gli errori riscontrati al fine di risolverli.

Le anomalie possibili sono:

1. mancanza del Codice Fiscale di un dipendente.
2. Codice Fiscale di un dipendente errato.
3. mancanza del Tipo Nomina di un dipendente nel cedolino.
4. mancanza di un Codice Liquidazione nel cedolino.
5. mancanza del Tipo Voce della Liquidazione nel cedolino.
6. mancanza della trascodifica di un Codice Liquidazione.
7. mancanza della trascodifica di un Tipo Voce e/o di una Ritenuta.

Inerentemente alla correzione delle tipologie di anomalie 6 e 7 si consiglia vivamente di installare questa versione del SISSI, la 2010-5, e la versione di OpenSissi 8.4.9. Ripetere il download e la trascodifica delle liquidazioni una volta installato il nuovo opensissi.

Una volta corrette le anomalie riscontrate, effettuare di nuovo l'operazione di Creazione File XML al fine di ottenere un'esportazione senza errori:



**N.B. Per la gestione del Registro Esportazione Liquidazioni si rimanda al manuale utente *OPENSISSE Versione 8.4.4*, e per la trasmissione Flussi al manuale utente SIDI**

## ALLEGATI

### Allegato1 – Errori evidenziati dal programma di controllo

**TABELLA CON GLI ERRORI PIÙ COMUNI RISCONTRATI IN FASE DI ESECUZIONE DEL PROGRAMMA  
DI CONTROLLO DELL'AGENZIA DELLE ENTRATE  
(errori bloccanti con tre asterischi)**

E' importante sottolineare che la gravità dell' errore è indicata dal numero di asterischi associati, pertanto si ha che:

- (\*\*\*\*) rappresenta un : **Errore che determina lo scarto dell'intera fornitura**
- (\*\*\*) rappresenta un : **Errore bloccante che determina lo scarto della dichiarazione. Tale anomalia non consente in ogni caso la trasmissione dichiarazione.**
- (\*\*\*C) rappresenta un : **Errore di entità rilevante che determina lo scarto della dichiarazione. Qualora, in presenza di tali segnalazioni, si intenda comunque procedere alla trasmissione della dichiarazione, è necessario confermare i dati in essa contenuti, avvalendosi delle funzionalità rese disponibili dal software utilizzato per la compilazione. Con la 'conferma' si attesta di aver preso visione delle segnalazioni evidenziate.**
- (\*\*E) rappresenta un **Errore rilevante (solo mod. 730) che determina l'esclusione dall'assistenza Fiscale**
- (\*\*) rappresenta un **Segnalazione a fronte della quale è stata richiesta la 'conferma' della dichiarazione - vedi errori tipo (\*\*C)**
- (\*) rappresenta una : **Segnalazione di anomalia di entità minore rispetto alle precedenti o di situazione particolare, lasciando quindi all'utente la facoltà di verificare l'effettivo ricorrere di tali fattispecie.**

Nella tabella sottostante sono presenti , puro titolo esemplificativo, alcuni casi di errori:

<b>Segnalazione prodotta dal programma di controllo</b>	<b>Significato dell'errore</b>	<b>Modalità di risoluzione</b>
<p>Dati del Frontespizio: Codice fiscale del rappresentante firmatario della dichiarazione - Assenza del Codice Fiscale</p> <p>Dati del Frontespizio: Cognome del rappresentante firmatario della dichiarazione - Campo assente</p> <p>Dati del Frontespizio: Nome del rappresentante firmatario della dichiarazione - Campo assente</p> <p>Dati del Frontespizio: Sesso del rappresentante firmatario della dichiarazione - Campo assente</p> <p>Dati del Frontespizio: Data di nascita del rappresentante firmatario della dichiarazione - Campo assente</p> <p>Dati del Frontespizio: Comune o stato estero di nascita del rappresentante firmatario della dichiarazione - Campo assente</p>	<p>Non è stata associare una firma alla scuola per il 770 oppure in anagrafica mancano alcune informazioni relative al dipendente scelto.</p>	<p>Nell' Area Fiscale associare una firma alla scuola per il 770 ( in tabelle Firme); effettuare di nuovo Elaborazione 770 e Scrittura 770 su disco. Oppure tramite 770 – Gestione Record Testa e Coda - Gestione 770 dati Rappresentante record B aggiungere i dati mancanti.</p>