



Ministero dell'Istruzione, dell'Università e della Ricerca

Manuale Operativo

S.I.S.S.I.

Versione 2011/6

Integrazioni e aggiornamenti della procedura informatizzata per

*l'Area Gestione Fiscale
Adeguamento Modello 770/2011*

Indice

1	GENERALITA'	3
2	BACKUP E CONVERSIONE BASE DATI	4
3	AREA GESTIONE FISCALE: 770/2011	5
	PREMESSA	5
	IMPORTAZIONI TABELLE.....	7
	FLUSSO OPERAZIONI MODELLO 770	9
	I CONTROLLI SUL FILE PRODOTTO	10
	FUNZIONALITA' MODIFICATE	11
	CREAZIONE QUADRI 770 DA CUD	11
	ELABORAZIONE 770	17
	STAMPA FRONTESPIZIO	20
	STAMPA LAVORO DIPENDENTE.....	22
	STAMPA LAVORO AUTONOMO	30
	STAMPA QUADRO SX.....	31
	STAMPA QUADRO SS	32
	FUNZIONALITA' NUOVE	34
	GESTIONE PROSPETTO SY	34
	STAMPA PROSPETTO SY	36
	ALLEGATI	38
	Allegato1 – Errori evidenziati dal programma di controllo	38

1 GENERALITA'

Il presente manuale illustra le modalità d'uso del programma SISSI con riferimento alle funzionalità introdotte e/o modificate dalla versione 2011/6 nell'area Gestione Fiscale in seguito all'introduzione degli aggiornamenti che riguardano la gestione del Modello 770 per l'anno 2011.

AGGIORNAMENTO PROCEDURA SISSI

Nella fase di scarico degli aggiornamenti del SISSI , è importante ricordare che per gli aggiornamenti del SISSI IN RETE bisogna accedere alla rete INTERNET (http://www.pubblica.istruzione.it/area_riservata/sissi_in_rete.htm) oppure in SIDI → Gestione Alunni → Download → DOWNLOAD SISSI in rete.

2 *BACKUP E CONVERSIONE BASE DATI*

Per la corretta operatività delle funzionalità inserite nella versione 2011/6 di SISSI è necessario effettuare la conversione della base informativa seguendo le istruzioni indicate di seguito:

1. La prima operazione da effettuare è il backup della base dati, da eseguire con le modalità usuali illustrate nel manuale presente nella web intranet al percorso “Sistema scuola – Sissi in rete – Documentazione – Manuale funzioni aggiuntive”.
2. Eseguire l’aggiornamento della release soltanto sul server.
3. Successivamente, dopo aver effettuato il backup degli archivi, è necessario eseguire la conversione della base dati dalla versione 2.5.0 alla versione 2.5.1 dalla postazione server.
4. Una volta eseguiti i primi 3 passi è possibile lanciare il kit di aggiornamento anche sulle postazioni client.
5. Se l’applicazione è installata nella versione SISSI in rete, questa operazione dovrà essere eseguita tramite l’attivazione della funzionalità specifica (Programmi --> Sissi --> Utilità --> Area Conversioni).

3 AREA GESTIONE FISCALE: 770/2011

PREMESSA

Prima di rendere operativa la procedura è necessario verificare che:

1. nei **Dati Utente**, Archivi Comuni, siano correttamente inseriti i dati anagrafici della scuola di riferimento:
 - ✓ Codice fiscale
 - ✓ Denominazione
 - ✓ Indirizzo, Cap, sigla provincia, Comune
2. sia stata associata una firma al 770 per l'anno 2011 per tutte gli istituti che si vogliono gestire (in *File – Tabelle – Firme*)
3. siano presenti i codici ATECO per Tipo Scuola per l'anno 2011 (in *File – Tabelle – Codici ATECO per Tipo Scuola* in **Area Retribuzioni**; le informazioni per il 2011 vengono caricate, in Area Retribuzioni, effettuando l'operazione di cambio anno dal 2010 al 2011 oppure importando la tabella *Codici ATECO per Tipo Scuola*)
4. tutti i **CUD relativi all'anno redditi 2010** siano stati elaborati utilizzando il nuovo modello del 2011; in caso contrario è necessario rielaborarli. Per visualizzare tutti i CUD prodotti con il modello 2011 e che verranno presi in esame dalla funzione di elaborazione del 770, si può utilizzare la funzione di riepilogo dei Modelli CUD al percorso

Periodiche – 770 – Riepilogo Modelli CUD – CUD Presenti

Tale stampa riporta, tra le altre informazioni, anche la data di elaborazione del modello CUD prodotto. Siccome il nuovo modello 2011, redditi 2010, è stato rilasciato con la versione 2011/1 di febbraio 2011, i CUD prodotti in data

precedente andranno rielaborati. Tale stampa riporta anche l'informazione sulle presenza delle annotazioni e sulle sezioni INPDAP- non significative.

Si ricorda , inoltre, che:

- ✓ per rielaborare in maniera corretta i CUD, i dipendenti non devono essere stati nel frattempo sospesi;
- ✓ dopo aver effettuato l'elaborazione del nuovo CUD 2011, occorre cancellare il modello 770 prodotto dal CUD errato, utilizzando la funzione

Periodiche -> 770 -> Gestione 770 – Lavoro Dipendente, Assimilati e Ass. Fiscale

dell'Area Gestione Fiscale. In tal modo sarà sottoposto all'elaborazione successiva il solo modello per lavoro dipendente proveniente dal CUD corretto.

ATTENZIONE

L'assenza di tali informazioni ne determina la mancata visualizzazione sul modello; la presenza di valorizzazioni errate provoca la non accettabilità del modello prodotto dal programma di controllo realizzato appositamente dall'Agenzia delle Entrate.

Si consiglia pertanto di verificare la presenza e la correttezza dei dati prima di effettuare l'elaborazione del modello 770.

Inoltre, è preferibile, per questioni di migliori prestazioni tecniche, assicurarsi che sia stato effettuato un intervento di manutenzione del DB da parte del proprio supporto tecnico, in quanto è prevista una massiccia elaborazione per la determinazione del modello 770.

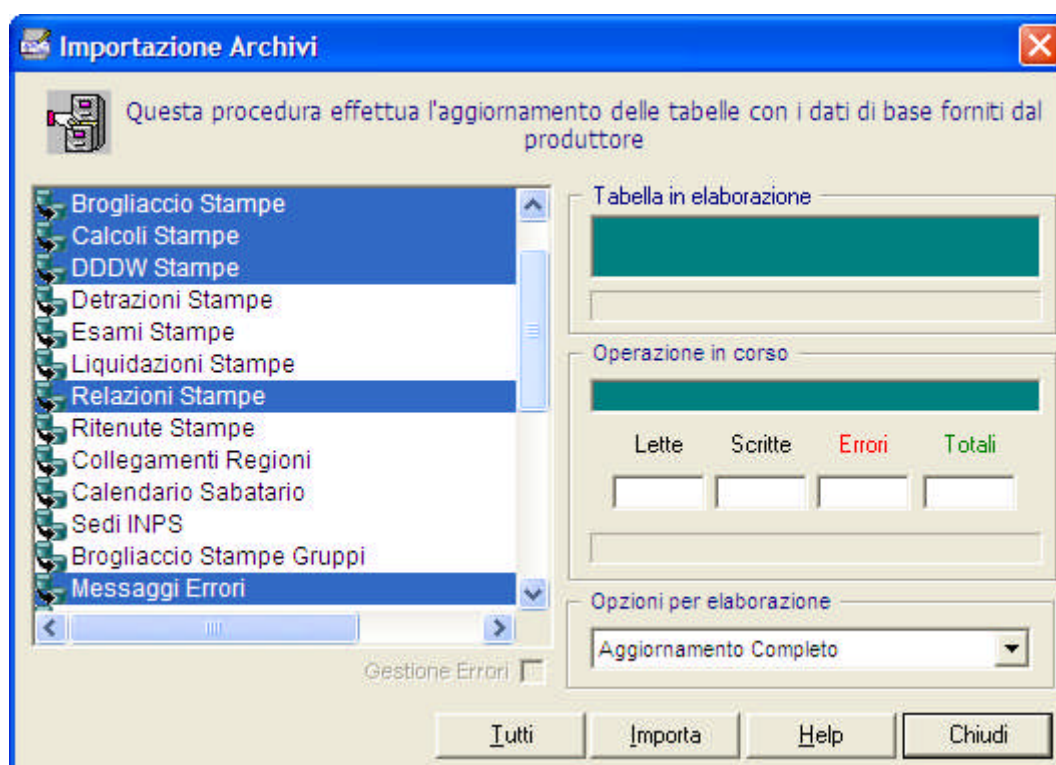
IMPORTAZIONI TABELLE

Nel caso in cui l'Area Gestione Fiscale non sia mai stata precedentemente utilizzata, la procedura SISSI effettuerà automaticamente l'importazione di tutte le tabelle dell'area: una volta terminata tale operazione, seguire comunque le istruzioni descritte nel presente paragrafo.

Prima di iniziare la fase di elaborazione del modello 770 è necessario importare le tabelle:

- ✓ Brogliaccio Stampe,
- ✓ Calcoli Stampe,
- ✓ DDDW Stampe
- ✓ Relazioni Stampe,
- ✓ Messaggi Errori

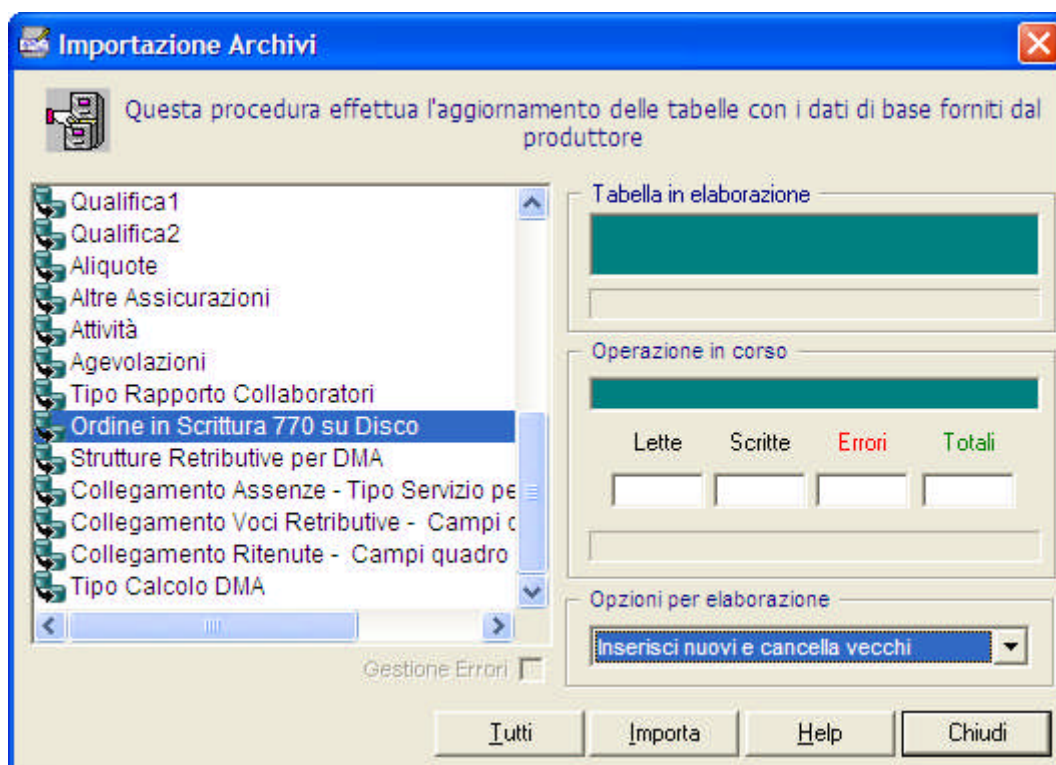
utilizzando l'opzione per l'elaborazione "Aggiornamento Completo"



e la tabella

- ✓ Ordine in Scrittura 770 su Disco

utilizzando l'opzione per l'elaborazione "Inserisci nuovi e cancella vecchi"



FLUSSO OPERAZIONI MODELLO 770

La sequenza operativa per l'elaborazione, la creazione del file e l'invio dei dati relativi al *Modello 770 2011 Semplificato* è la seguente:

1. Importare le tabelle;
2. Lanciare la stampa di riepilogo CUD presenti, per verificare il numero dei CUD che saranno elaborati. Qualora siano evidenziati dei problemi si consiglia di elaborare i dipendenti singolarmente.
3. Effettuare la creazione dei quadri 770 dal CUD;
4. Lanciare la stampa *Quadri Lavoro Dipendente Elaborati* per verificare quali dipendenti sono stati elaborati e che tipo di quadro (Lavoro Dipendente o Lavoro Autonomo)
5. Effettuare l'elaborazione mediante la funzione *Periodiche* → *Elaborazione 770*;
6. Effettuare alcune verifiche sul risultato dell'elaborazione tramite le funzioni di gestione Lavoro dipendente e di gestione del prospetto SS;
7. Effettuare l'operazione di produzione del file del 770 denominata "Scrittura 770 su disco";
8. Effettuare i controlli sul file utilizzando l'apposito software dell'Agenzia delle Entrate (si veda la sezione "Procedure di controllo – Modelli di dichiarazione" per utenti che inviano tramite Internet o abilitati al Servizio Telematico (Entratel) reperibile su sito dell'Agenzia delle Entrate <http://www.agenziaentrate.it>); a fronte del controllo andato a buon fine, gli utenti abilitati al servizio telematico potranno utilizzare il software "**Entratel**" per la trasmissione dei dati dell'Agenzia delle Entrate.

Al termine delle operazioni sopra descritte, è possibile avere un riscontro cartaceo di quanto prodotto, utilizzando le funzionalità di stampa messe a disposizione dalla procedura.

I CONTROLLI SUL FILE PRODOTTO

I controlli sul file prodotto e salvato su disco vengono effettuati utilizzando l'apposito programma messo a disposizione dall'Agenzia delle Entrate. Per maggiori dettagli si consulti la sezione "Strumenti -> Procedure di controllo -> Procedure di controllo – Modelli di dichiarazione" su <http://www.agenziaentrate.it>.

In caso di errore in fase di controllo seguire le indicazioni che vengono fornite e correggere i dati errati.

In Allegato 1 viene riportata una tabella che indica, a puro titolo esemplificativo, alcuni casi di errore, generati durante i controlli effettuati su ENTRATEL, per i quali è stata trovata la causa e la possibile risoluzione.

FUNZIONALITA' MODIFICATE

CREAZIONE QUADRI 770 DA CUD

Dopo aver effettuato l'importazione delle tabelle è possibile creare i quadri del modello 770 a partire dai CUD elaborati in Area Retribuzioni.

Il percorso dalla barra dei menu è il seguente:

Periodiche → 770 → Creazione quadri 770 da CUD

Verrà presentata la seguente finestra:

Effettuare le seguenti operazioni:

1. impostare l'anno 2010 (qualora non venisse presentato automaticamente);
2. selezionare l'Istituto sul quale sono stati elaborati i CUD 2011; qualora l'operazione di elaborazione dei CUD fosse stata fatta su più Istituti, la creazione dei quadri 770 deve essere ripetuta per ogni Istituto (da selezionarsi tramite il campo "Istituto");
3. è possibile selezionare (ma non è obbligatorio) singoli gruppi di liquidazione o singoli dipendenti; in questi casi verranno creati modelli 770 relativi a gruppi o a singoli dipendenti.

Attenzione: l'opzione "Azzera prima di elaborare" elimina tutti i dati relativi al 770 precedentemente elaborati compresi i dati inseriti manualmente.

4. Fare clic sul pulsante "OK" e di seguito sul pulsante "Sì"; attendere il messaggio di conferma della corretta elaborazione.

Osserviamo che in questa fase, nel quadro lavoro dipendente, per tutti CUD elaborati saranno effettuate le seguenti elaborazioni:

- **Gestione solo delle sezioni INPDAP- significative**

Si fa presente che nel Quadro Lavoro Dipendente – Parte C-Dati previdenziali ed assistenziali INPDAP(X) il campo 33-“Totale contributi Cassa Credito” sarà valorizzato ad € 1 se risulta inferiore a € 0,50.

La funzione al percorso

*Periodiche – 770 – Riepiloghi Modelli CUD – Quadri Lavoro Dipendente
Elaborati*

riporta l'elenco di tutti i CUD per i quali è stato creato un Quadro Lavoro Dipendente o Autonomo. Tale riepilogo è utile nel caso di elaborazione per singolo dipendente per verificare se sono stati elaborati tutti.

CONTROLLI DELLA FASE DI CREAZIONE

In fase di creazione quadri saranno effettuati alcuni controlli che saranno riportati nel log è visualizzati mediante la funzione **Periodiche → 770 → Verifica Esito Elaborativo**.

Controllo	Messaggio	Tipologia Controllo
Dipendente – Codice fiscale assente	Dato assente – Quadro Lavoro Dipendente: Parte A Campo 1- Codice fiscale assente Dato assente – Quadro Lavoro Autonomo: Campo 1-Codice fiscale assente	Anomalia
Dipendente – cognome assente	Dato assente – Quadro Lavoro Dipendente: Parte A Campo 2- Cognome assente Dato assente – Quadro Lavoro Autonomo: Campo 2-Cognome o Denominazione assente	Anomalia
Dipendente – Nome assente	Dato assente – Quadro Lavoro Dipendente: Parte A Campo 3- Nome assente Dato assente – Quadro Lavoro Autonomo: Campo 3-Nome assente	Anomalia
Dipendente – Sesso assente	Dato assente – Quadro Lavoro Dipendente: Parte A Campo 4- Sesso assente Dato assente – Quadro Lavoro Autonomo: Campo 4-Sesso assente	Anomalia
Dipendente – Data di nascita assente	Dato assente – Quadro Lavoro Dipendente: Parte A Campo 5- Data di nascita assente Dato assente – Quadro Lavoro Autonomo: Campo 5-Data di nascita assente	Anomalia
Dipendente – Comune (o Stato estero) di nascita assente	Dato assente – Quadro Lavoro Dipendente: Parte A Campo 6- Comune (o Stato estero) di nascita assente Dato assente – Quadro Lavoro Autonomo: Campo 6-Comune (o Stato estero) di nascita assente	Anomalia

Quadro Lavoro Dipendente – Parte C Campo 1-Matricola azienda assente	Dato assente – Quadro Lavoro Dipendente: Parte C Campo 1-Matricola azienda assente	Anomalia
Quadro Lavoro Dipendente – Parte C-Dati previdenziali ed assistenziali INPDAP(X) Campo 18-Codice fiscale Amministrazione assente	Dato assente – Quadro Lavoro Dipendente: Parte C-Dati previdenziali ed assistenziali INPDAP(X) Campo 18-Codice fiscale Amministrazione assente	Anomalia
Quadro Lavoro Dipendente – Parte C-Dati previdenziali ed assistenziali INPDAP(X) Campo 19-Codice INPDAP assente	Dato assente – Quadro Lavoro Dipendente: Parte C-Dati previdenziali ed assistenziali INPDAP(X) Campo 19-Codice INPDAP assente	Anomalia
Quadro Lavoro Dipendente – Parte C-Dati previdenziali ed assistenziali INPDAP(X) campo 21-Cassa Pensionistica errato; range valori:1 e 5	Dato errato – Quadro Lavoro Dipendente: Parte C-Dati previdenziali ed assistenziali INPDAP(X) campo 21-Cassa Pensionistica errato; range valori:1 e 5	Anomalia
Quadro Lavoro Dipendente – Parte C-Dati previdenziali ed assistenziali INPDAP(X) campo 22-Cassa Previdenziale errato; range valori:6 e 7	Dato errato – Quadro Lavoro Dipendente: Parte C-Dati previdenziali ed assistenziali INPDAP(X) campo 22-Cassa Previdenziale errato; range valori:6 e 7	Anomalia
Quadro Lavoro Dipendente – Parte C-Dati previdenziali ed assistenziali INPDAP(X) campo 22-Cassa Previdenziale - Codice fine servizio errato; range valori:1, 2, 3	Dato errato – Quadro Lavoro Dipendente: Parte C-Dati previdenziali ed assistenziali INPDAP(X) campo 22-Cassa Previdenziale - Codice fine servizio errato; range valori: 1, 2, 3	Anomalia
Quadro Lavoro Dipendente – Parte C-Dati previdenziali ed assistenziali INPDAP(X) campo 23-Cassa credito errato; range valori:9	Dato errato – Quadro Lavoro Dipendente: Parte C-Dati previdenziali ed assistenziali INPDAP(X) campo 23-Cassa credito errato; range valori:9	Anomalia
Quadro Lavoro Dipendente – Parte C-Dati previdenziali ed assistenziali INPDAP(X) campo 24-Cassa ENPDEP; range valori:8	Dato errato – Quadro Lavoro Dipendente: Parte C-Dati previdenziali ed assistenziali INPDAP(X) campo 24-Cassa ENPDEP errato; range valori:8	Anomalia
Quadro Lavoro Dipendente – Parte C-Dati previdenziali ed assistenziali INPDAP(X) campo 25-Anno riferimento assente	Dato errato – Quadro Lavoro Dipendente: Parte C-Dati previdenziali ed assistenziali INPDAP(X) campo 25-Anno riferimento assente	Anomalia

Quadro Lavoro Dipendente – Parte C-Dati previdenziali ed assistenziali INPDAP(X) campo 25-Anno riferimento non può essere maggiore di YYYY	Dato errato – Quadro Lavoro Dipendente: Parte C-Dati previdenziali ed assistenziali INPDAP(X) campo 25-Anno riferimento non può essere maggiore di YYYY	Anomalia
Quadro Lavoro Dipendente – Parte C-Dati previdenziali ed assistenziali INPDAP(X) campo 26-Totale imponibile pensionistico assente in presenza della relativa cassa	Dato assente – Quadro Lavoro Dipendente: Parte C-Dati previdenziali ed assistenziali INPDAP(X) campo 26-Totale imponibile pensionistico assente in presenza della relativa cassa	Anomalia
Quadro Lavoro Dipendente – Parte C-Dati previdenziali ed assistenziali INPDAP(X) campo 27-Totale contributi pensionistici assente in presenza del relativo imponibile	Dato assente – Quadro Lavoro Dipendente: Parte C-Dati previdenziali ed assistenziali INPDAP(X) campo 27-Totale contributi pensionistici assente in presenza del relativo imponibile	Anomalia
Quadro Lavoro Dipendente – Parte C-Dati previdenziali ed assistenziali INPDAP(X) campo 30-Totale imponibile TFR assente in presenza della relativa cassa	Dato assente – Quadro Lavoro Dipendente: Parte C-Dati previdenziali ed assistenziali INPDAP(X) campo 30-Totale imponibile TFR assente in presenza della relativa cassa	Anomalia
Quadro Lavoro Dipendente – Parte C-Dati previdenziali ed assistenziali INPDAP(X) campo 31-Totale contributi TFR assente in presenza del relativo imponibile	Dato assente – Quadro Lavoro Dipendente: Parte C-Dati previdenziali ed assistenziali INPDAP(X) campo 31-Totale contributi TFR assente in presenza del relativo imponibile	Anomalia
Quadro Lavoro Dipendente – Parte C-Dati previdenziali ed assistenziali INPDAP(X) campo 32-Totale imponibile Cassa Credito assente in presenza della relativa cassa	Dato assente – Quadro Lavoro Dipendente: Parte C-Dati previdenziali ed assistenziali INPDAP(X) campo 32-Totale imponibile Cassa Credito assente in presenza della relativa cassa	Anomalia
Quadro Lavoro Dipendente – Parte C-Dati previdenziali ed assistenziali INPDAP(X) campo 33-Totale contributi Cassa Credito assente in presenza del relativo imponibile	Dato assente – Quadro Lavoro Dipendente: Parte C-Dati previdenziali ed assistenziali INPDAP(X) campo 33-Totale contributi Cassa Credito assente in presenza del relativo imponibile	Anomalia
Quadro Lavoro Dipendente – Parte C-Dati previdenziali ed assistenziali INPDAP(X) campo 33-Totale contributi Cassa Credito inferiore a 0,50 centesimi di euro sarà valorizzato ad 1 euro	Dato da verificare – Quadro Lavoro Dipendente: Parte C-Dati previdenziali ed assistenziali INPDAP(X) campo 33-Totale contributi Cassa Credito inferiore a 0,50 centesimi di euro sarà	Informativo

	valorizzato ad 1 euro	
Quadro Lavoro Dipendente – Parte C-Dati previdenziali ed assistenziali INPDAP(X) campo 34-Totale imponibile ENPDEP assente in presenza della relativa cassa	Dato assente – Quadro Lavoro Dipendente: Parte C-Dati previdenziali ed assistenziali INPDAP(X) campo 34-Totale imponibile ENPDEP assente in presenza della relativa cassa	Anomalia
Quadro Lavoro Dipendente – Parte C-Dati previdenziali ed assistenziali INPDAP(X) campo 35-Totale contributi ENPDEP assente in presenza del relativo imponibile	Dato assente – Quadro Lavoro Dipendente: Parte C-Dati previdenziali ed assistenziali INPDAP(X) campo 35-Totale contributi ENPDEP assente in presenza del relativo imponibile	Anomalia
Quadro Lavoro Autonomo: Campo 21-Ammontare lordo corrisposto assente	Dato assente – Quadro Lavoro Autonomo: Campo 21-Ammontare lordo corrisposto assente	Anomalia

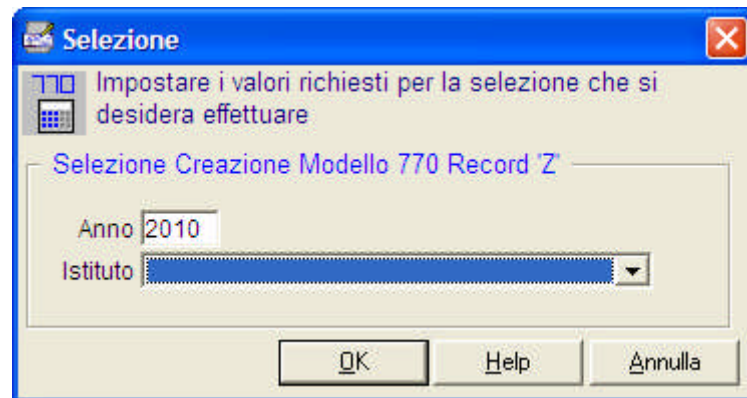
ELABORAZIONE 770

L'operazione di elaborazione del 770 serve a creare per ogni modello 770 i record di testa e coda (Record A-B-Z) ed il prospetto riepilogativo SS.

Il percorso dalla barra dei menu è il seguente:

Periodiche → 770 → Elaborazione 770

Verrà presentata la seguente finestra:



Effettuare le seguenti operazioni:

1. impostare l'anno 2010 (qualora non venisse presentato automaticamente);
2. selezionare l'Istituto sul quale è stata effettuata la creazione dei quadri 770; qualora l'operazione di creazione fosse stata fatta su più Istituti, l'elaborazione 770 deve essere ripetuta per ogni Istituto (da selezionarsi tramite il campo "Istituto").
3. fare clic sul pulsante "OK" e di seguito sul pulsante "Sì"; attendere il messaggio di conferma della corretta elaborazione.

In questa fase se è stata effettuata l'associazione di una firma per il 770 per l'anno 2010 per l'istituto scelto (percorso *File – Tabelle – Firme*) saranno riportati nel Record B dati rappresentante tutte le informazioni del firmatario.

IMPORTANTE:

Se, dopo aver effettuato la fase di elaborazione, si inseriscono manualmente o si modificano dati relativi al 770 (quadri lavoro dipendente, quadri lavoro autonomo, prospetti ST, SV, SX, SY), l'operazione di elaborazione deve essere effettuata nuovamente in modo da aggiornare in automatico le informazioni del prospetto SS e dei record B e Z.

CONTROLLI DELLA FASE DI ELABORAZIONE

In fase di elaborazione 770 saranno effettuati alcuni controlli che saranno riportati nel log è visualizzati mediante la funzione **Periodiche → 770 → Verifica Esito Elaborativo**

Controllo	Messaggio	Tipo Controllo
Codice fiscale assente	Dato assente - Record A - Codice fiscale del fornitore assente Dato assente - Frontespizio - Codice fiscale del soggetto dichiarante assente Dato assente - Frontespizio - Identificativo del produttore del software (codice fiscale) assente Dato assente - Quadro Lavoro Dipendente - Codice fiscale dichiarante assente Dato assente - Quadro Lavoro Dipendente - Codice fiscale percipiente assente Dato assente - Quadro Lavoro Autonomo - Codice fiscale dichiarante assente Dato assente - Quadro Lavoro Autonomo - Codice fiscale percipiente assente Dato assente - Quadro SS - Codice fiscale dichiarante assente	Anomalia
Tipo Record assente	Dato assente - Record A - Tipo Record assente Dato assente - Frontespizio - Tipo Record assente	Anomalia
Tipo Fornitore assente	Dato assente - Record A - Tipo Fornitore assente	Anomalia
Progressivo Record assente	Dato assente - Frontespizio - Progressivo Record assente	Anomalia
Tipo Terminatore Record assente	Dato assente - Frontespizio - Tipo Terminatore Record assente	Anomalia
Denominazione Istituto	Dato assente - Frontespizio - Denominazione assente	Anomalia
Frontespizio - Codice attività assente	Dato assente - Frontespizio - Codice attività assente	Anomalia
Comune Istituto assente	Dato assente – Frontespizio - Comune della sede legale assente	

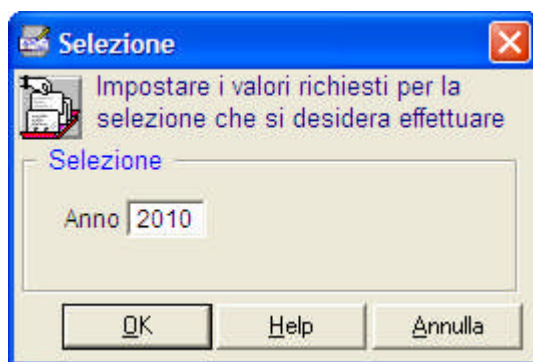
Indirizzo Istituto assente	Dato assente - Frontespizio - Indirizzo della sede legale: frazione, via e numero civico assente	Anomalia
Frontespizio - Stato assente	Dato assente - Frontespizio - Stato assente	Anomalia
Frontespizio - Natura giuridica assente	Dato assente - Frontespizio - Natura giuridica assente	Anomalia
Frontespizio - Situazione assente	Dato assente - Frontespizio - Situazione assente	Anomalia
Firmatario non associato	Firmatario non associato	Anomalia
Firma del dichiarante assente	Dato assente - Frontespizio - Firma del dichiarante assente	Anomalia
Firmatario – Codice fiscale assente	Dato assente - Frontespizio - Firmatario - Codice fiscale del firmatario assente	Anomalia
Frontespizio - Firmatario - Codice carica assente	Dato assente - Frontespizio - Firmatario - Codice carica assente	Anomalia
Firmatario – Cognome assente	Dato assente - Frontespizio - Firmatario - Cognome del firmatario assente	Anomalia
Firmatario – Nome assente	Dato assente - Frontespizio - Firmatario - Nome del firmatario assente	Anomalia
Firmatario – Sesso assente	Dato assente - Frontespizio - Firmatario - Sesso del firmatario assente	Anomalia
Firmatario – Data di nascita assente	Dato assente - Frontespizio - Firmatario - Data di nascita del firmatario assente	Anomalia
Firmatario – Comune di nascita assente	Dato assente - Frontespizio - Firmatario - Comune o stato estero di nascita del firmatario assente	Anomalia
Anomalie Presenti	Esistono Anomalie non risolte	Anomalia

STAMPA FRONTESPIZIO

La procedura mette a disposizione la stampa del frontespizio per il modello 770 al seguente percorso:

Periodiche → 770 → Stampe Modelli → Stampa Frontespizio

Verrà presentata la seguente finestra:



Impostare l'anno 2010 (qualora non venisse presentato automaticamente); comparirà il frontespizio relativo all'istituto per il quale è stato elaborato il 770.

Rispetto al frontespizio del modello 770/2010:

- ✓ è stata eliminata la sezione "DOMICILIO PER LA NOTIFICAZIONE DEGLI ATTI"
- ✓ è stata modificata la sezione "REDAZIONE DELLA DICHIARAZIONE" con l'inserimento delle caselle relative al nuovo prospetto SY
- ✓ è stata modificata la sezione "FIRMA DELLA DICHIARAZIONE" con l'inserimento del campo "Situazioni particolari Codice".

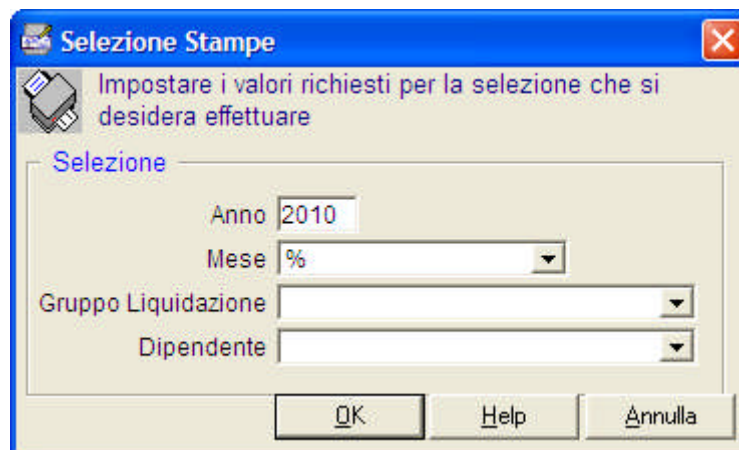
REDAZIONE DELLA DICHIARAZIONE ciascuna sezione è alternativa alle altre	SEZIONE I - TRASMISSIONE INTEGRALE MODELLO 770 SEMPLIFICATO	
	Numero comunicazioni relative a certificazioni lavoro dipendente ed assimilati 00000004	Numero comunicazioni relative a certificazioni lavoro autonomo e provvigioni 00000001
	(barrare la casella) SS <input checked="" type="checkbox"/> ST <input type="checkbox"/> SV <input type="checkbox"/> SX <input type="checkbox"/> SY <input type="checkbox"/>	
	Presenza di modello 770 ordinario 2011 <input type="checkbox"/>	
	SEZIONE II - TRASMISSIONE MODELLO 770 SEMPLIFICATO CON SUCCESSIVO INVIO DI ST, SV E SX NEL MODELLO 770 ORDINARIO	
	Numero comunicazioni relative a certificazioni lavoro dipendente ed assimilati	Numero comunicazioni relative a certificazioni lavoro autonomo e provvigioni
	(barrare la casella) SS <input type="checkbox"/> SV <input type="checkbox"/>	
	Presenza di modello 770 ordinario 2011 <input type="checkbox"/>	
	SEZIONE III - TRASMISSIONE MODELLO 770 SEMPLIFICATO PER LE SOLE COMUNICAZIONI DATI CERTIFICAZIONI LAVORO DIPENDENTE	
	Numero comunicazioni relative a certificazioni lavoro dipendente ed assimilati	
	(barrare la casella) SS <input type="checkbox"/> ST <input type="checkbox"/> SV <input type="checkbox"/> SX <input type="checkbox"/> SY <input type="checkbox"/>	
	Presenza di modello 770 ordinario 2011 <input type="checkbox"/>	
	Codice fiscale del soggetto che presenta la restante parte della dichiarazione	
	SEZIONE IV - TRASMISSIONE MODELLO 770 SEMPLIFICATO PER LE SOLE COMUNICAZIONI DATI CERTIFICAZIONI LAVORO AUTONOMO	
	Numero comunicazioni relative a certificazioni lavoro autonomo e provvigioni	
	(barrare la casella) SS <input type="checkbox"/> ST <input type="checkbox"/> SX <input type="checkbox"/> SV <input type="checkbox"/>	
	Codice fiscale del soggetto che presenta la restante parte della dichiarazione	
	Invio avviso telematico all'intermediario <input type="checkbox"/>	
	Situazioni particolari <input type="checkbox"/> 0	FIRMA DEL DICHIARANTE
	Codice fiscale dell'incaricato della relazione di revisione	FIRMA DELL'INCARICATO DELLA RELAZIONE DI REVISIONE
	Codice fiscale del presidente del collegio sindacale	FIRMA DEL PRESIDENTE DEL COLLEGIO SINDACALE

STAMPA LAVORO DIPENDENTE

La procedura mette a disposizione la stampa del quadro Lavoro Dipendente per il modello 770 al seguente percorso:

Periodiche → 770 → Stampe Modelli → Stampa Lavoro Dipendente

Verrà presentata la seguente finestra:



Impostare l'anno 2010 (qualora non venisse presentato automaticamente) e selezionare il dipendente interessato; comparirà il quadro Lavoro Dipendente se inserito.

Rispetto al quadro Lavoro Dipendente del modello 770/2010 sono state modificate:

√ **PARTE B - SEZIONE DATI FISCALI**

- Sottosezione “Dati per la eventuale compilazione della dichiarazione dei redditi”: aggiunta campo “Imposta sostitutiva”
- Sottosezione “Altri dati”: eliminazione campo “Bonus erogato” ed aggiunta campi: “Redditi esenti”, “Bonus e Stock option - anno” e “Bonus e Stock option - eccedenza”.
- Sottosezione “Somme erogate per l’incremento della produttività del lavoro”: aggiunta campi “Redditi 2008” (campi 97 e 98), “Redditi 2009” (campi 99 e 100), “Redditi 2010” (campo 101).
- Sottosezione “Compensi relativi agli anni precedenti soggetti a tassazione separata”: aggiunta campi “Compenso erogato comparto sicurezza” e “Detrazione”.

- Sottosezione “Trattamento di fine rapporto, indennità equipollenti, altre indennità e prestazioni in forma di capitale”: eliminazione campo “Compensazioni”, aggiunta nuova area “Compensazioni” contenente i campi “Ris.33/2003” (243), “Ritenute post 01/01/2007” (244).
- Sottosezione “Annotazioni”: aggiunta 8 nuovi campi (da 288 a 295).

√ **PARTE C - DATI PREVIDENZIALI ED ASSISTENZIALI INPS**

- Sottosezione “Dati previdenziali ed assistenziali IPOST”: aggiunta campo “Contributi sospesi - Anno 2010”

√ **PARTE D**

- Modifica sottosezione “Assistenza 2010” ”: aggiunta area “Imposta sostitutiva premi di produttività dichiarante” con i campi “Importo rimborsato”, “Importo trattenuto”, “Interessi”, “Importo effettivamente trattenuto” e “Importo inferiore all’unità di euro”, aggiunta area “Imposta sostitutiva premi di produttività coniuge dichiarante” con i campi “Importo rimborsato”, “Importo trattenuto”, “Interessi” e “Importo inferiore all’unità di euro”;
- Modifica sottosezione “Rettifiche” : aggiunta campi “Importo trattenuto imposta sostitutiva premi produttività dichiarante” e “Importo trattenuto imposta sostitutiva premi produttività coniuge dichiarante”;
- Modifica sottosezione “Conguagli non effettuati o non completati”: aggiunte aree “Imposta sostitutiva premi di produttività dichiarante” e “Imposta sostitutiva premi di produttività coniuge dichiarante”, ciascuna con i campi “Importo non rimborsato” e “Importo non trattenuto”.

PARTE B - SEZIONE DATI FISCALI

770 2011 Semplificato		COMUNICAZIONE DATI CERTIFICAZIONE LAVORO DIPENDENTE ASSIMILATI ED ASSISTENZA FISCALE		Progressivo Comunicazione 00000000		Codice fiscale []	
CODICE FISCALE DEL SOSTITUTO DI IMPROSTA (da compilare solo in caso di operazioni straordinarie e successioni)							
PARTE A							
1 Codice fiscale		2 Cognome		3 Nome			
DATI RELATIVI AL DIPENDENTE, PENSIONATO O ALTRO PERCETTORE DELLE SOMME							
4 M	5	6	7 R/I	8	9	10	11
12 ROMA		13 R/I		14 H501			
DOMICILIO FISCALE AL 31/12/2010 O ALLA DATA DI CESSAZIONE DEL RAPPORTO DI LAVORO SE PRECEDENTE							
15 ROMA		16 R/I		17 H501			
DOMICILIO FISCALE AL 1/1/2011							
17 ROMA		18 R/I		19 H501			
PARTE B							
DATI FISCALI							
DATI PER LA EVENTUALE COMPILAZIONE DELLA DICHIARAZIONE DEI REDDITI							
1 Reddito per i quali è possibile fruire della detrazione di cui all'art. 10 commi 1, 2, 3 e 4 del TUIR		2 Reddito per i quali è possibile fruire della detrazione di cui all'art. 10, comma 5 e 5-bis del TUIR		3 Numero di giorni per i quali spettano le detrazioni di cui all'art. 10 commi 1, 2, 3 e 4 del TUIR		4 Partizione	
5	6	7	8	9	10	11	12
13	14	15	16	17	18	19	20
21	22	23	24	25	26	27	28
29	30	31	32	33	34	35	36
37	38	39	40	41	42	43	44
45	46	47	48	49	50	51	52
53	54	55	56	57	58	59	60
61	62	63	64	65	66	67	68
69	70	71	72	73	74	75	76
77	78	79	80	81	82	83	84
85	86	87	88	89	90	91	92
93	94	95	96	97	98	99	100
ALTRI DATI							
101	102	103	104	105	106	107	108
109	110	111	112	113	114	115	116
117	118	119	120	121	122	123	124
125	126	127	128	129	130	131	132
133	134	135	136	137	138	139	140
141	142	143	144	145	146	147	148
149	150	151	152	153	154	155	156
157	158	159	160	161	162	163	164
165	166	167	168	169	170	171	172
173	174	175	176	177	178	179	180
181	182	183	184	185	186	187	188
189	190	191	192	193	194	195	196
197	198	199	200	201	202	203	204
205	206	207	208	209	210	211	212
213	214	215	216	217	218	219	220
221	222	223	224	225	226	227	228
229	230	231	232	233	234	235	236
237	238	239	240	241	242	243	244
245	246	247	248	249	250	251	252
253	254	255	256	257	258	259	260
261	262	263	264	265	266	267	268
269	270	271	272	273	274	275	276
277	278	279	280	281	282	283	284
285	286	287	288	289	290	291	292
293	294	295	296	297	298	299	300
DATI RELATIVI AI CONGUAGLI							
301	302	303	304	305	306	307	308
309	310	311	312	313	314	315	316
317	318	319	320	321	322	323	324
325	326	327	328	329	330	331	332
333	334	335	336	337	338	339	340
341	342	343	344	345	346	347	348
349	350	351	352	353	354	355	356
357	358	359	360	361	362	363	364
365	366	367	368	369	370	371	372
373	374	375	376	377	378	379	380
381	382	383	384	385	386	387	388
389	390	391	392	393	394	395	396
397	398	399	400	401	402	403	404
405	406	407	408	409	410	411	412
413	414	415	416	417	418	419	420
421	422	423	424	425	426	427	428
429	430	431	432	433	434	435	436
437	438	439	440	441	442	443	444
445	446	447	448	449	450	451	452
453	454	455	456	457	458	459	460
461	462	463	464	465	466	467	468
469	470	471	472	473	474	475	476
477	478	479	480	481	482	483	484
485	486	487	488	489	490	491	492
493	494	495	496	497	498	499	500

Codice Fiscale del percipiente		Progressivo Comunicazione	
SOMME EROGATE PER L'INCREMENTO DELLA PRODUTTIVITA' DEL LAVORO		SOMME EROGATE PER L'INCREMENTO DELLA PRODUTTIVITA' DEL LAVORO	
Totale redditi 2010	Totale ritenute operale	Ritenute sospese	vedere istruzioni
92	94	95	96
Redditi 2009		Redditi 2009	
97	98	99	100
Codice Fiscale		Redditi	Ritenute operale
102	103	104	105
REDDITI ASSOGGETTATI A RITENUTA A TITOLO DI IMPOSTA		REDDITI ASSOGGETTATI A RITENUTA A TITOLO DI IMPOSTA	
Totale redditi	Totale ritenute Irpef	Totale add. regionale all'Irpef	Totale ritenute Irpef sospese
107	108	109	110
Causale	Redditi	Ritenute Irpef	Addizionale regionale all'Irpef
112	113	114	115
Ritenute Irpef sospese	Addizionale reg. all'Irpef sospesa	Periodo di partecipazione	Codice fiscale del sostituto
116	117	118	119
COMPENSI RELATIVI AGLI ANNI PRECEDENTI SOGGETTI A TASSAZIONE SEPARATA		COMPENSI RELATIVI AGLI ANNI PRECEDENTI SOGGETTI A TASSAZIONE SEPARATA	
Totale compensi annuali per i quali è possibile fruire delle detrazioni	Compensi erogati compensi successori	Totale compensi annuali per i quali non è possibile fruire delle detrazioni	Detrazioni
120	121	122	123
Totale ritenute sospese	Anno apertura successione	Compensi annuali per i quali è possibile fruire delle detrazioni	Compensi annuali per i quali non è possibile fruire delle detrazioni
125	126	127	128
Ritenute sospese	Detrazioni (Art. 21, comma 4, del T.U.I.R.)	Periodo d'imposta	Codice fiscale del sostituto
130	131	132	133
TRATTAMENTO DI FINE RAPPORTO, ALTRE INDENNITA' E SOMME SOGGETTE A TASSAZIONE SEPARATA			
Indennità, accenti, anticipazioni e somme erogate nell'anno	Accenti e anticipazioni erogati in anni precedenti	Detrazioni	Ritenute nella operale nell'anno
134	135	136	137
Ritenute operale in anni precedenti	Ritenute di anni precedenti sospese	Cura ospedaliera per indennità erogata a sensi art. 21/22 c.c.	TFR maturato fino al 31/12/2000 e versato in azienda
139	140	141	142
TFR maturato fino al 31/12/2000 e versato a fondo	TFR maturato dal 1/1/2001 al 31/12/2000 e versato a fondo	TFR maturato dal 1/1/2001 e versato a fondo	TFR maturato dal 1/1/2001 e versato in azienda
144	145	146	147
DATI RELATIVI AL RAPPORTO DI LAVORO			
Data di inizio rapporto di lavoro	Data di cessazione rapporto di lavoro	Cura eccedente	Giorni di sospensione
147	148	149	150
INDENNITA' EQUIPOLLENTI ED ALTRE INDENNITA'			
Periodo di commissione	Periodo convenzionale	Tempo parziale	
anni mesi	anni mesi	anni mesi	anni mesi
153	154	155	156
Altre Indennità		Altre Indennità	
Anno di ultima erog.	Ammontare erogato nel 2010	Titolo	Erógato in anni precedenti
160	161	162	163
TFR ED ALTRE INDENNITA' MATURE AL 31/12/2000 - PASSAGGI DA INDENNITA' EQUIPOLLENTI A TFR			
Periodo di commissione	Periodo convenzionale	Tempo parziale	
anni mesi	anni mesi	anni mesi	anni mesi
166	167	168	169
TFR erogato in anni precedenti	Anno di ultima erog.	TFR destinato al fondo	Percentuale
173	174	175	176
Altre Indennità		Incentivo all'esodo	
Ammontare erogato nel 2010	Titolo	Erógato in anni precedenti	Anno di ultima erog.
178	179	180	181
Codice fiscale del sostituto (vedere istruzioni)			
185			

Codice Fiscale del pensionato		Progressivo Comunicazione																												
		00000003																												
TFR ED ALTRE INDENNITA' MATURATE DAL 01/01/2001																														
<table border="1" style="width: 100%; border-collapse: collapse;"> <tr> <th colspan="2">Periodo di maturazione</th> <th colspan="2">Periodo conversionale</th> <th colspan="2">Tempo parziale</th> <th>TFR maturato</th> <th>TFR erogato nel 2010</th> <th>Titolo</th> </tr> <tr> <th>anni</th> <th>mesi</th> <th>anni</th> <th>mesi</th> <th>anni</th> <th>mesi</th> <th></th> <th></th> <th></th> </tr> <tr> <td>198</td> <td>00</td> <td>197</td> <td>00</td> <td>195</td> <td>00</td> <td>192</td> <td>191</td> <td>192</td> </tr> </table>				Periodo di maturazione		Periodo conversionale		Tempo parziale		TFR maturato	TFR erogato nel 2010	Titolo	anni	mesi	anni	mesi	anni	mesi				198	00	197	00	195	00	192	191	192
Periodo di maturazione		Periodo conversionale		Tempo parziale		TFR maturato	TFR erogato nel 2010	Titolo																						
anni	mesi	anni	mesi	anni	mesi																									
198	00	197	00	195	00	192	191	192																						
TFR erogato in anni precedenti		Anno di ultima erog.		TFR destinato al fondo																										
192		194		193																										
Altre indennita'				Incentivo all'esodo																										
Ammontare erogato nel 2010		Titolo	Erogato in anni precedenti	Anno di ultima erog.	Ammontare erogato nel 2010	Titolo	Erogato in anni precedenti																							
196		197	195	199	200	201	202																							
Codice fiscale del sostituto (vedere istruzioni)																														
203																														
PRESTAZIONI IN FORMA DI CAPITALE MATURATE AL 31/12/2000 EROGATE DA FORME PENSIONISTICHE																														
Natura dell'iscripto	Periodo di contribuzione al 31/12/2000		Ammontare erogato nel 2010		Titolo	Erogato in anni precedenti																								
204	anni	mesi	205		207	208																								
	206	00																												
Anno di ultima erog.	Codice fiscale del sostituto (vedere istruzioni)		Vedere istruzioni		TFR interamente destinato al fondo pensione																									
209	210		211		212																									
PRESTAZIONI IN FORMA DI CAPITALE MATURATE DAL 01/01/2001 AL 31/12/2006 EROGATE DA FORME PENSIONISTICHE																														
Periodo contribuzione dal 01/01/2001	Ammontare erogato nel 2010	Titolo	Erogato in anni precedenti	Anno di ultima erog.	Redditi già assoggettati ad imposta	Vecchi iscritti a vecchi fondi																								
anni	mesi	214	215	216	217	218	219																							
213							<input checked="" type="checkbox"/>																							
PRESTAZIONI IN FORMA DI CAPITALE MATURATE DAL 01/01/2007 EROGATE DA FORME PENSIONISTICHE																														
Periodo partecipazione dal 01/01/2007	Ammontare erogato nel 2010	Titolo	Vecchi iscritti a vecchi fondi	Anticipazioni reintegrate																										
anni	mesi	221	222	223	224																									
220			<input checked="" type="checkbox"/>																											
ART. 4, 3° COMMA, LEGGE N. 482/1995				RAPPORTI DI LAVORO CESSATI AL 31/12/1973																										
Riproduzione media biennio precedente		Aliquota	Erogazioni (rapporti cessati) ante 1974		Totale imponibile																									
225		226	227		228																									
DATI RIEPILOGATIVI																														
Reddito di riferimento	Vedere istruzioni	Aliquota	Clausola	Aliquota	Clausola	Aliquota	Riduzioni																							
229	230	231		232		233	234																							
Totale imponibile	Imposta complessiva	Deviazioni d'imposta		Detrazione di cui al decreto 20/03/08		Ritenute operate in anni precedenti																								
235	236	237		238		239																								
Ritenute di anni precedenti sospese	Ritenute operate nel 2010	Ritenute del 2010 sospese																												
240	241	242																												
COMPENSAZIONI				IRRSISTENZE SUL TFR GIÀ ASSOGGETTATE AD IMPOSTA																										
Ris. 33/2003				Ritenute post 01/01/2007																										
243				244																										
				245																										
ART. 2122 CODICE CIVILE																														
Codice fiscale del pensionato deceduto		Ritenute post 01/01/2007		Quota spartita per la indennità erogata																										
246		247		248																										
				%																										
ANNOTAZIONI																														
Codice	249	250	251	252	253	254	255	256	257	258	259	260	261	262	263	264	265	266	267											
268	269	270	271	272	273	274	275	276	277	278	279	280	281	282	283	284	285	286	287											
288	289	290	291	292	293	294	295																							
DATI RELATIVI AL CONIUGE E AI FAMILIARI A CARICO																														
Relazione di parentela		Codice fiscale		N. mesi a carico	Valore di lire ann.	Percentuale di detrazione spartita																								
C 296 Coniuge		297		298		299																								
F1 299 Primo figlio		D 300		301		302		303	304																					
F 305 A 306		D 307		308		309		310	311																					
Percentuale di detrazione spartita per famiglie numerose										312																				

PARTE C - DATI PREVIDENZIALI ED ASSISTENZIALI INPS

Codice Fiscale del percipiente		Progressivo Comunicazione	
[Codice Fiscale]		00000003	
DATI PREVIDENZIALI ED ASSISTENZIALI INPS			
Inquadramento Codice comparto 33		Codice sottocomparto Qualifica 34	
Codice fiscale Amministrativa 37		Decorrenza giuridica 38	
39	Data inizio	40	Data fine
41	n. giorni utili al fine del TFR	42	Causa cessazione
43	Tipo impiego	44	Tipo servizio
45	Cassa	46	Giorni utili
Ripartizione			
47	48 n. giorni	49	50 n. giorni
51	52 n. giorni	53	54 n. giorni
Ripartizione fissa e continuativa 55			
Ripartizione accessoria 56		Ripartizione di base per il 10% 57	
Ripartizione a fine TFR 58		Ripartizione utili al fine TFR 59	
Ripartizione non annualizzabili 60		Ripartizione premi di produzione 61	
Indennità non annualizzabili 62		Indennità integrativa speciale 63	
Codice fiscale Amministrativa versante ripartizione fissa e continuativa 64		Codice fiscale Amministrativa versante ripartizione accessoria 65	
Contributi al fine del TFR 66		Contributi sospesi 67	
L. 3000/2000 art. 15 comma 6 68		Indennità integrativa speciale 69	
Contributi al fine del TFR 70		Contributi sospesi 71	
Anno 2004		Anno 2005	
Anno 2006		Anno 2007	
Anno 2008		Anno 2009	
Anno 2010		Anno 2011	
Anno 2012		Anno 2013	
Anno 2014		Anno 2015	
Anno 2016		Anno 2017	
Anno 2018		Anno 2019	
Anno 2020		Anno 2021	
Anno 2022		Anno 2023	
Anno 2024		Anno 2025	
Anno 2026		Anno 2027	
Anno 2028		Anno 2029	
Anno 2030		Anno 2031	
Anno 2032		Anno 2033	
Anno 2034		Anno 2035	
Anno 2036		Anno 2037	
Anno 2038		Anno 2039	
Anno 2040		Anno 2041	
Anno 2042		Anno 2043	
Anno 2044		Anno 2045	
Anno 2046		Anno 2047	
Anno 2048		Anno 2049	
Anno 2050		Anno 2051	
Anno 2052		Anno 2053	
Anno 2054		Anno 2055	
Anno 2056		Anno 2057	
Anno 2058		Anno 2059	
Anno 2060		Anno 2061	
Anno 2062		Anno 2063	
Anno 2064		Anno 2065	
Anno 2066		Anno 2067	
Anno 2068		Anno 2069	
Anno 2070		Anno 2071	
Anno 2072		Anno 2073	
Anno 2074		Anno 2075	
Anno 2076		Anno 2077	
Anno 2078		Anno 2079	
Anno 2080		Anno 2081	
Anno 2082		Anno 2083	
Anno 2084		Anno 2085	
Anno 2086		Anno 2087	
Anno 2088		Anno 2089	
Anno 2090		Anno 2091	
Anno 2092		Anno 2093	
Anno 2094		Anno 2095	
Anno 2096		Anno 2097	
Anno 2098		Anno 2099	
Anno 2100		Anno 2101	
Anno 2102		Anno 2103	
Anno 2104		Anno 2105	
Anno 2106		Anno 2107	
Anno 2108		Anno 2109	
Anno 2110		Anno 2111	
Anno 2112		Anno 2113	
Anno 2114		Anno 2115	
Anno 2116		Anno 2117	
Anno 2118		Anno 2119	
Anno 2120		Anno 2121	
Anno 2122		Anno 2123	
Anno 2124		Anno 2125	
Anno 2126		Anno 2127	
Anno 2128		Anno 2129	
Anno 2130		Anno 2131	
Anno 2132		Anno 2133	
Anno 2134		Anno 2135	
Anno 2136		Anno 2137	
Anno 2138		Anno 2139	
Anno 2140		Anno 2141	
Anno 2142		Anno 2143	
Anno 2144		Anno 2145	
Anno 2146		Anno 2147	
Anno 2148		Anno 2149	
Anno 2150		Anno 2151	
Anno 2152		Anno 2153	
Anno 2154		Anno 2155	
Anno 2156		Anno 2157	
Anno 2158		Anno 2159	
Anno 2160		Anno 2161	
Anno 2162		Anno 2163	
Anno 2164		Anno 2165	
Anno 2166		Anno 2167	
Anno 2168		Anno 2169	
Anno 2170		Anno 2171	
Anno 2172		Anno 2173	
Anno 2174		Anno 2175	
Anno 2176		Anno 2177	
Anno 2178		Anno 2179	
Anno 2180		Anno 2181	
Anno 2182		Anno 2183	
Anno 2184		Anno 2185	
Anno 2186		Anno 2187	
Anno 2188		Anno 2189	
Anno 2190		Anno 2191	
Anno 2192		Anno 2193	
Anno 2194		Anno 2195	
Anno 2196		Anno 2197	
Anno 2198		Anno 2199	
Anno 2200		Anno 2201	
Anno 2202		Anno 2203	
Anno 2204		Anno 2205	
Anno 2206		Anno 2207	
Anno 2208		Anno 2209	
Anno 2210		Anno 2211	
Anno 2212		Anno 2213	
Anno 2214		Anno 2215	
Anno 2216		Anno 2217	
Anno 2218		Anno 2219	
Anno 2220		Anno 2221	
Anno 2222		Anno 2223	
Anno 2224		Anno 2225	
Anno 2226		Anno 2227	
Anno 2228		Anno 2229	
Anno 2230		Anno 2231	
Anno 2232		Anno 2233	
Anno 2234		Anno 2235	
Anno 2236		Anno 2237	
Anno 2238		Anno 2239	
Anno 2240		Anno 2241	
Anno 2242		Anno 2243	
Anno 2244		Anno 2245	
Anno 2246		Anno 2247	
Anno 2248		Anno 2249	
Anno 2250		Anno 2251	
Anno 2252		Anno 2253	
Anno 2254		Anno 2255	
Anno 2256		Anno 2257	
Anno 2258		Anno 2259	
Anno 2260		Anno 2261	
Anno 2262		Anno 2263	
Anno 2264		Anno 2265	
Anno 2266		Anno 2267	
Anno 2268		Anno 2269	
Anno 2270		Anno 2271	
Anno 2272		Anno 2273	
Anno 2274		Anno 2275	
Anno 2276		Anno 2277	
Anno 2278		Anno 2279	
Anno 2280		Anno 2281	
Anno 2282		Anno 2283	
Anno 2284		Anno 2285	
Anno 2286		Anno 2287	
Anno 2288		Anno 2289	
Anno 2290		Anno 2291	
Anno 2292		Anno 2293	
Anno 2294		Anno 2295	
Anno 2296		Anno 2297	
Anno 2298		Anno 2299	
Anno 2300		Anno 2301	
Anno 2302		Anno 2303	
Anno 2304		Anno 2305	
Anno 2306		Anno 2307	
Anno 2308		Anno 2309	
Anno 2310		Anno 2311	
Anno 2312		Anno 2313	
Anno 2314		Anno 2315	
Anno 2316		Anno 2317	
Anno 2318		Anno 2319	
Anno 2320		Anno 2321	
Anno 2322		Anno 2323	
Anno 2324		Anno 2325	
Anno 2326		Anno 2327	
Anno 2328		Anno 2329	
Anno 2330		Anno 2331	
Anno 2332		Anno 2333	
Anno 2334		Anno 2335	
Anno 2336		Anno 2337	
Anno 2338		Anno 2339	
Anno 2340		Anno 2341	
Anno 2342		Anno 2343	
Anno 2344		Anno 2345	
Anno 2346		Anno 2347	
Anno 2348		Anno 2349	
Anno 2350		Anno 2351	
Anno 2352		Anno 2353	
Anno 2354		Anno 2355	
Anno 2356		Anno 2357	
Anno 2358		Anno 2359	
Anno 2360		Anno 2361	
Anno 2362		Anno 2363	
Anno 2364		Anno 2365	
Anno 2366		Anno 2367	
Anno 2368		Anno 2369	
Anno 2370		Anno 2371	
Anno 2372		Anno 2373	
Anno 2374		Anno 2375	
Anno 2376		Anno 2377	
Anno 2378		Anno 2379	
Anno 2380		Anno 2381	
Anno 2382		Anno 2383	
Anno 2384		Anno 2385	
Anno 2386		Anno 2387	
Anno 2388		Anno 2389	
Anno 2390		Anno 2391	
Anno 2392		Anno 2393	
Anno 2394		Anno 2395	
Anno 2396		Anno 2397	
Anno 2398		Anno 2399	
Anno 2400		Anno 2401	
Anno 2402		Anno 2403	
Anno 2404		Anno 2405	
Anno 2406		Anno 2407	
Anno 2408		Anno 2409	
Anno 2410		Anno 2411	
Anno 2412		Anno 2413	
Anno 2414		Anno 2415	
Anno 2416		Anno 2417	
Anno 2418		Anno 2419	
Anno 2420		Anno 2421	
Anno 2422		Anno 2423	
Anno 2424		Anno 2425	
Anno 2426		Anno 2427	
Anno 2428		Anno 2429	
Anno 2430		Anno 2431	
Anno 2432		Anno 2433	
Anno 2434		Anno 2435	
Anno 2436		Anno 2437	
Anno 2438		Anno 2439	
Anno 2440		Anno 2441	
Anno 2442		Anno 2443	
Anno 2444		Anno 2445	
Anno 2446		Anno 2447	
Anno 2448		Anno 2449	
Anno 2450		Anno 2451	
Anno 2452		Anno 2453	
Anno 2454		Anno 2455	
Anno 2456		Anno 2457	
Anno 2458		Anno 2459	
Anno 2460		Anno 2461	
Anno 2462		Anno 2463	
Anno 2464		Anno 2465	
Anno 2466		Anno 2467	
Anno 2468		Anno 2469	
Anno 2470		Anno 2471	
Anno 2472		Anno 2473	
Anno 2474		Anno 2475	
Anno 2476		Anno 2477	
Anno 2478		Anno 2479	
Anno 2480		Anno 2481	
Anno 2482		Anno 2483	
Anno 2484		Anno 2485	
Anno 2486		Anno 2487	
Anno 2488		Anno 2489	
Anno 2490		Anno 2491	
Anno 2492		Anno 2493	
Anno 2494		Anno 2495	
Anno 2496		Anno 2497	
Anno 2498		Anno 2499	
Anno 2500		Anno 2501	
Anno 2502		Anno 2503	
Anno 2504		Anno 2505	
Anno 2506		Anno 2507	
Anno 2508		Anno 2509	
Anno 2510		Anno 2511	
Anno 2512		Anno 2513	
Anno 2514		Anno 2515	
Anno 2516		Anno 2517	
Anno 2518		Anno 2519	
Anno 2520		Anno 2521	
Anno 2522		Anno 2523	
Anno 2524		Anno 2525	
Anno 2526		Anno 2527	
Anno 2528		Anno 2529	
Anno 2530		Anno 2531	
Anno 2532		Anno 2533	
Anno 2534		Anno 2535	
Anno 2536		Anno 2537	
Anno 2538		Anno 2539	
Anno 2540		Anno 2541	
Anno 2542		Anno 2543	
Anno 2544		Anno 2545	
Anno 2546		Anno 2547	
Anno 2548		Anno 2549	
Anno 2550		Anno 2551	
Anno 2552		Anno 2553	
Anno 2554		Anno 2555	
Anno 2556		Anno 2557	
Anno 2558		Anno 2559	
Anno 2560		Anno 2561	
Anno 2562		Anno 2563	
Anno 2564		Anno 2565	
Anno 2566		Anno 2567	
Anno 2568		Anno 2569	
Anno 2570		Anno 2571	
Anno 2572		Anno 2573	
Anno 2574		Anno 2575	
Anno 2576		Anno 2577	
Anno 2578		Anno 2579	
Anno 2580		Anno 2581	
Anno 2582		Anno 2583	
Anno 2584			

PARTE D

Codice Fiscale del contribuente		Progressivo Comunicazione	
		00000000	
PARTE D			
ASSISTENZA 2010			
SAUO IRPEF 2009 DICHIARANTE			
Vista 1	Importo rimborsato 2	Importo italiano 3	Importo effettivamente italiano 5
			Importo inferiore all'unità di euro
			Importo inferiore all'unità di euro
			Importo inferiore all'unità di euro
SAUO IRPEF 2009 CONIUGE DICHIARANTE			
Importo rimborsato 7	Importo italiano 8	Importo effettivamente italiano 9	Importo inferiore all'unità di euro
PRIMA RATA ACCONTO IRPEF PER IL 2010 DICHIARANTE			
Importo italiano 11	Importo effettivamente italiano 12	Importo rimborsato a seguito di rettifiche 13	Importo inferiore all'unità di euro
PRIMA RATA ACCONTO IRPEF PER IL 2010 CONIUGE DICHIARANTE			
Importo italiano 16	Importo effettivamente italiano 17	Importo rimborsato a seguito di rettifiche 18	Importo inferiore all'unità di euro
ADDITIONALE REGIONALE 2009 DICHIARANTE			
Importo rimborsato 20	Importo italiano 21	Importo effettivamente italiano 22	Importo inferiore all'unità di euro
ADDITIONALE REGIONALE 2009 CONIUGE DICHIARANTE			
Importo rimborsato 26	Importo italiano 27	Importo effettivamente italiano 28	Importo inferiore all'unità di euro
SAUO ADDIZIONALE COMUNALE 2009 DICHIARANTE			
Importo rimborsato 31	Importo italiano 32	Importo effettivamente italiano 33	Importo inferiore all'unità di euro
SAUO ADDIZIONALE COMUNALE 2009 CONIUGE DICHIARANTE			
Importo rimborsato 37	Importo italiano 38	Importo effettivamente italiano 39	Importo inferiore all'unità di euro
ACCONTO ADDIZIONALE COMUNALE 2010 DICHIARANTE			
Importo rimborsato 42	Importo italiano 43	Importo effettivamente italiano 44	Importo inferiore all'unità di euro
ACCONTO ADDIZIONALE COMUNALE 2010 CONIUGE DICHIARANTE			
Importo rimborsato 48	Importo italiano 49	Importo effettivamente italiano 50	Importo inferiore all'unità di euro
ACCONTO TASSAZIONE SEPARATA DICHIARANTE			
Importo italiano 53	Importo effettivamente italiano 54	Importo rimborsato a seguito di rettifiche o integrazione 55	Importo inferiore all'unità di euro
ACCONTO TASSAZIONE SEPARATA CONIUGE DICHIARANTE			
Importo italiano 59	Importo effettivamente italiano 60	Importo rimborsato a seguito di rettifiche o integrazione 61	Importo inferiore all'unità di euro
IMPOSTA SOSTITUTIVA PREMI DI PRODUTTIVITA' DICHIARANTE			
Importo rimborsato 62	Importo italiano 63	Importo effettivamente italiano 64	Importo inferiore all'unità di euro
IMPOSTA SOSTITUTIVA PREMI DI PRODUTTIVITA' CONIUGE DICHIARANTE			
Importo rimborsato 67	Importo italiano 68	Importo effettivamente italiano 69	Importo inferiore all'unità di euro
Tipo coniuge 71 Relativo 72 Integrato 73 Mod. 700/2010 74			
SECONDA RATA ACCONTO IRPEF PER IL 2010 DICHIARANTE			
Vista 75	Importo italiano 76	Importo effettivamente italiano 77	Importo rimborsato a seguito di rettifiche 78
SECONDA RATA ACCONTO IRPEF PER IL 2010 CONIUGE DICHIARANTE			
Importo italiano 81	Importo effettivamente italiano 82	Importo rimborsato a seguito di rettifiche 83	Saldo 84

Codice Fiscale del contribuente		Progressiva Comunicazione		
		00000003		
RETTIFICHE				
Vite	Importo Irpef senza addizionale regionale 2009 dichiarante	Importo Irpef senza addizionale regionale 2009 coniuge	Importo Irpef senza addizionale regionale 2010 dichiarante	
55	56	57	58	
	Importo Irpef addizionale regionale 2009 dichiarante	Importo Irpef addizionale regionale 2009 coniuge	Importo Irpef addizionale regionale 2010 dichiarante	
	59	60	61	
	Importo Irpef addizionale comunale 2010 dichiarante	Importo Irpef addizionale comunale 2010 coniuge	Importo Irpef addizionale comunale 2010 dichiarante	
	62	63	64	
	Importo Irpef addizionale sostitutiva premi produttività dichiarante	Importo Irpef addizionale sostitutiva premi produttività coniuge dichiarante	Importo Irpef addizionale sostitutiva premi produttività dichiarante	
	65	66	67	
SECONDA RATA ACCONTO IRPEF PER IL 2010 DICHIARANTE		SECONDA RATA ACCONTO IRPEF PER IL 2010 CONIUGE		
Vite	Importo Irpef	Vite	Importo Irpef	
100	101	102	103	
CONGUAGLI NON EFFETTUATI O NON COMPLETATI				
Saldo	SALDO IRPEF 2009 DICHIARANTE		SALDO IRPEF 2009 CONIUGE	
104	Importo non rimborsato	Importo non rimborsato	Importo non rimborsato	Importo non rimborsato
	105	106	107	108
	PRIMA RATA ACCONTO IRPEF PER IL 2010 DICHIARANTE		PRIMA RATA ACCONTO IRPEF PER IL 2010 CONIUGE	
	Importo non rimborsato	Importo non rimborsato	Importo non rimborsato	Importo non rimborsato
	109	110	111	112
	ADDITIONALE REGIONALE 2009 DICHIARANTE		ADDITIONALE REGIONALE 2009 CONIUGE	
	Importo non rimborsato	Importo non rimborsato	Importo non rimborsato	Importo non rimborsato
	113	114	115	116
	ADDITIONALE COMUNALE 2010 DICHIARANTE		ADDITIONALE COMUNALE 2010 CONIUGE	
	Importo non rimborsato	Importo non rimborsato	Importo non rimborsato	Importo non rimborsato
	117	118	119	120
	SALDO ADDIZIONALE COMUNALE 2009 DICHIARANTE		SALDO ADDIZIONALE COMUNALE 2009 CONIUGE	
	Importo non rimborsato	Importo non rimborsato	Importo non rimborsato	Importo non rimborsato
	121	122	123	124
	SECONDA RATA ACCONTO IRPEF PER IL 2010 DICHIARANTE		SECONDA RATA ACCONTO IRPEF PER IL 2010 CONIUGE	
	Importo non rimborsato	Importo non rimborsato	Importo non rimborsato	Importo non rimborsato
	125	126	127	128
	ADDITIONALE TASSAZIONE SEPARATA DICHIARANTE		ADDITIONALE TASSAZIONE SEPARATA CONIUGE	
	Importo non rimborsato	Importo non rimborsato	Importo non rimborsato	Importo non rimborsato
	129	130	131	132
	IMPOSTA SOSTITUTIVA PREMI DI PRODUTTIVITÀ DICHIARANTE		IMPOSTA SOSTITUTIVA PREMI DI PRODUTTIVITÀ CONIUGE DICHIARANTE	
	Importo non rimborsato	Importo non rimborsato	Importo non rimborsato	Importo non rimborsato
	133	134	135	136
<div style="display: flex; justify-content: space-between;"> <div> DATI DEL C.A.F. O PROFESSIONISTA ABILITATO Vede 137 </div> <div> Numero di iscrizione all'Albo 138 </div> <div> Data di nascita 139 / / 2010 </div> <div> Data di nascita 140 / / 2010 </div> </div>				

STAMPA LAVORO AUTONOMO

La procedura mette a disposizione la stampa del quadro Lavoro Autonomo per il modello 770 al seguente percorso:

Periodiche → 770 → Stampe Modelli → Stampa Lavoro Autonomo

Verrà presentata la seguente finestra:

Impostare l'anno 2010 (qualora non venisse presentato automaticamente) e selezionare il dipendente interessato; comparirà il quadro lavoro Autonomo se inserito.

Rispetto al quadro Lavoro Autonomo del modello 770/2010 nella sezione “REDDITI EROGATI DA ALTRI SOGGETTI” è stato sostituito il campo “Totale reddito percepito già compreso nel punto 24” con il campo “Causale”.

REDDITI EROGATI
DA ALTRI SOGGETTI

Causale
39

Codice fiscale
40

Importo
41

Ritenute a titolo d'acconto
42

Ritenute a titolo d'imposta
43

Ritenute sospese
44

Addizionale Regionale a titolo d'acconto
45

Addizionale Regionale a titolo d'imposta
46

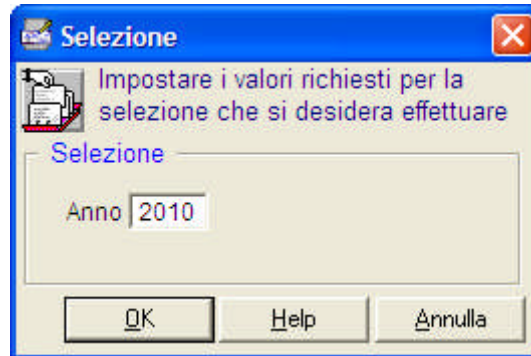
Addizionale Regionale sospesa
47

STAMPA QUADRO SX

La procedura mette a disposizione la stampa del quadro SX per il modello 770 al seguente percorso:

Periodiche → 770 → Stampe Modelli → Stampa Quadro SX

Verrà presentata la seguente finestra:



Impostare l'anno 2010 (qualora non venisse presentato automaticamente); comparirà il quadro SX se inserito.

Rispetto al quadro SX del modello 770/2010:

- nella Riga SX1 è stato eliminato il campo “Credito di cui al decreto legge n. 168/2009”
- nella sezione “RIEPILOGO ALTRI CREDITI” è stata eliminata la riga SX40 “Bonus straordinario” ed è stata introdotta una nuova riga SX40 “Credito scaturito dalla liquidazione definitiva della prestazione in forma di capitale” con i campi “credito spettante nel 2010”, “credito utilizzato” e “credito residuo”

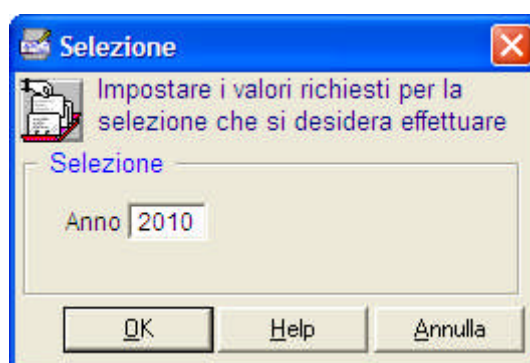
Riepiloghi altri crediti	SX35	Credito di cui all'art.4 del D.Lgs n. 143/2006 (canoni)	1	credito maturato nel 2010	2	credito utilizzato in F24	3	ammontare credito residuo
				credito spettante nel 2010	2	credito acquisito	3	credito residuo
	SX37	Credito per anticipo sul TFR versato negli anni 1997 e 1998	1	credito utilizzato a scoppio	2	ammontare credito residuo	3	credito utilizzato in F24
			5		6			
	SX38	Credito riconosciuto per famiglie numerose	1	anno 2010	2	credito recuperato	3	
	SX39	Credito riconosciuto per canoni di locazione	1	anno 2010	2	credito recuperato	3	
	SX40	Credito scaturito dalla liquidazione definitiva della prestazione in forma di capitale	1	credito spettante nel 2010	2	credito utilizzato	3	credito residuo

STAMPA QUADRO SS

La procedura mette a disposizione la stampa del quadro SS per il modello 770 al seguente percorso:

Periodiche → 770 → Stampe Modelli → Stampa Quadro SS

Verrà presentata la seguente finestra:



Impostare l'anno 2010 (qualora non venisse presentato automaticamente); comparirà il quadro SS relativo all'istituto per il quale è stato elaborato il 770.

Rispetto al quadro SS del modello 770/2010:

- è stata modificata la sezione "ASSISTENZA 2010" per il riferimento agli anni e per l'aggiunta dei campi "Imposta sostitutiva premi di produttività" e "Interessi imposta sostitutiva premi di produttività";
- nella sezione "IMPORTI NON PRELEVATI A SEGUITO DI OPERAZIONI STRAORDINARIE" è stato aggiunto il campo "Imposta sostitutiva premi di produttività".

770 2011 Semplificato		Prospetto SS DATI RIASSUNTIVI		
		CODICE FISCALE DEL SOSTITUTO D'IMPOSTA _____		
§§1		(Da compilare in caso di operazioni straordinarie e successioni)		
Comunicazione dati certificazione lavoro dipendente, assimilati ed assistenza fiscale	Ritenute IRPEF	Ritenute IRPEF sospese	Crediti recuperati	
	1 _____ 1.977	2 _____	3 _____	
	Adizionale regionale sospesa	IRPEF trattenuta dopo il 28 febbraio 2010	Adizionale comunale 2009 e saldo trattenuta nel 2010	
	6 _____	7 _____	8 _____	
	Adizionale comunale e saldo sospesa	Adizionale comunale in acconto sospesa	Adizionale comunale 2010 (rapporti cessati)	
	11 _____	12 _____	10) _____ 28	
Somme erogate per l'incremento della produttività del lavoro	Ritenute operate	Ritenute sospese		
	13 _____	14 _____		
Redditi assoggettati a ritenuta a titolo d'imposta	§§2	Ritenute IRPEF	Adizionale regionale IRPEF	
	15 _____	16 _____	17 _____	
Tassazione separata	Ritenute operate	Ritenute sospese		
	18 _____	20 _____		
TFR, indennità equipollenti, altre indennità e prestazioni in forma capitale	Ritenute operate nell'anno	Ritenute sospese		
	21 _____	22 _____		
Assistenza 2010	Saldo IRPEF 2009	Interessi saldo IRPEF 2009	Primo acconto IRPEF 2010	
	23 _____	24 _____	25 _____	
	Adizionale regionale 2009	Interessi adizionale regionale 2009	Interessi primo acconto IRPEF 2010	
	26 _____	28 _____	29 _____	
	Saldo adizionale comunale 2009	Interessi saldo adizionale comunale 2009	Acconto adizionale comunale 2010	
	30 _____	32 _____	31 _____	
	Secondo acconto IRPEF 2010	Interessi secondo acconto IRPEF 2010	Acconto tassazione separata	
	33 _____	34 _____	35 _____	
	Imposte sostitutive premi di produttività	Interessi imposte sostitutive premi di produttività	Interessi acconto tassazione separata	
	37 _____	38 _____	36 _____	
	Comunicazione dati certificazioni lavoro autonomo, provvigioni e redditi diversi	Ritenute a titolo di sconto	Ritenute a titolo di imposta	Ritenute sospese
		1 _____	2 _____ 227	3 _____
Adizionale regionale a titolo di sconto		Adizionale regionale a titolo di imposta	Adizionale regionale sospesa	
4 _____		5 _____	6 _____	
Importi non prelevati a seguito di operazioni straordinarie	Adizionale regionale 2009 trattenuta nel 2010	Adizionale comunale 2009 e saldo trattenuta nel 2010	Adizionale comunale acconto 2010	
	1 _____	2 _____	3 _____	
	Assistenza 2010			
	§§4	Saldo IRPEF 2009	Primo acconto IRPEF 2010	
	4 _____	5 _____	6 _____	
	Adizionale comunale 2009	Secondo acconto IRPEF 2010	Adizionale regionale 2009	
	7 _____	8 _____	9 _____	
	Acconto adizionale comunale 2010	Acconto tassazione separata	Imposte sostitutive premi di produttività	
	9 _____	10 _____	11 _____	

FUNZIONALITA' NUOVE

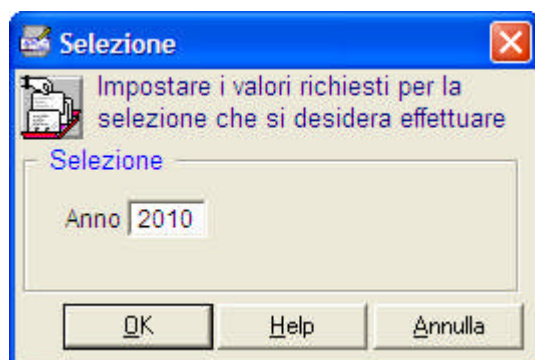
GESTIONE PROSPETTO SY

La procedura mette a disposizione la funzione di gestione del nuovo prospetto SY, contenete dati relativi a somme liquidate a seguito di procedure di pignoramento presso terzi e ritenute da art. 25 del D.L. n. 78/2010.

Se si desidera inserire il quadro SY (che non viene popolato in automatico dall'applicazione in fase di elaborazione), è necessario accedere al seguente percorso

Periodiche → 770 → Gestione 770 Prospetto SY

impostare l'anno 2010 (qualora non venisse presentato automaticamente) nella finestra di selezione che appare



e premere OK. A questo punto selezionare l'istituto per il quale si è elaborato il 770 e premere il pulsante di inserimento:

Quadro "SY" Somme liquidate a seguito di procedure di pignoramento presso terzi e ritenute da art. 25 del D.L. n. 78/2010					
770 Somme liquidate a seguito di procedure di pignoramento presso terzi e ritenute da art. 25 del D.L. n. 78/2010 2011					
SY1 Codice fiscale del sostituto d'imposta <small>(Da compilare in caso di operazioni straordinarie e successioni)</small>				Eventi eccezionali	
<hr/>					
Sezione I					
Codice fiscale debitore principale		Codice fiscale creditore pignoratizio			
1		2			
Riservata al soggetto erogatore delle somme SY2	Somme erogate		Ritenute operate		Ritenute non operate
	3		4		5
<hr/>					
Sezione II					
Codice fiscale creditore pignoratizio		Somme erogate		Tipologia	
1		2		3	
Riservata al debitore principale SY7	Somme erogate		Somme erogate		Tipologia
	6		8		11
<hr/>					
Sezione III					
Codice fiscale beneficiario		Ammontare del bonifico		Ritenute effettuate	
1		2		3	
Ritenute da art. 25, del D.L. n. 78/2010 SY12					

Inserire i dati interessati ed effettuare il salvataggio.

IMPORTANTE:

Se si inserisce e/o si cancella il prospetto SY, è necessario effettuare successivamente la fase di Elaborazione 770.

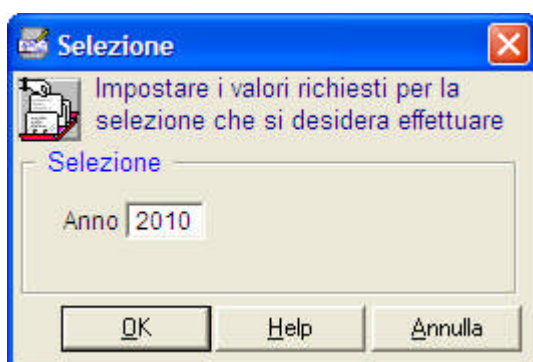
STAMPA PROSPETTO SY

La procedura mette a disposizione la funzione di stampa del nuovo prospetto SY.

Accedendo al seguente percorso

Periodiche → 770 → Stampe Modelli → Stampa Quadro SY

verrà presentata la seguente finestra:



Impostando l'anno 2010 (qualora non venisse presentato automaticamente) e premendo OK, comparirà il prospetto SY eventualmente inserito mediante l'apposita funzione di gestione.

770 2011 Semplificato		Prospetto SY Somme liquidate a seguito di procedure di pignoramento presso terzi e ritenute da art. 25 del D.L. n. 78/2010	
SY1		Codice fiscale del sostituto d'imposta (Da compilare in caso di operazioni straordinarie e successioni)	1 _____
			Eventi eccezionali 2 _____
Sezione I			
Riservata al soggetto erogatore delle somme	SY2	Codice fiscale debitore principale 1 _____	Codice fiscale creditore pignoratizio 2 _____
		Somme erogate 3 _____	Ritenute operate 4 _____
			Ritenute non operate 5 <input type="checkbox"/>
Sezione II			
Riservata al debitore principale	SY7	Codice fiscale creditore pignoratizio 1 _____	Somme erogate 2 _____
		Tipologia 3 _____	Somme erogate 4 _____
		Tipologia 5 _____	
		Somme erogate 6 _____	Tipologia 7 _____
		Somme erogate 8 _____	Tipologia 9 _____
		Somme erogate 10 _____	Tipologia 11 _____
Sezione III			
Ritenute da art. 25, del D.L. n. 78/2010	SY12	Codice fiscale beneficiario 1 _____	Ammontare del bonifico 2 _____
			Ritenute effettuate 3 _____

ALLEGATI

Allegato1 – Errori evidenziati dal programma di controllo

TABELLA CON GLI ERRORI PIÙ COMUNI RISCONTRATI IN FASE DI ESECUZIONE DEL PROGRAMMA DI CONTROLLO DELL'AGENZIA DELLE ENTRATE
(errori bloccanti con tre asterischi)

E' importante sottolineare che la gravità dell'errore è indicata dal numero di asterischi associati, pertanto si ha che:

- (****) rappresenta un : **Errore che determina lo scarto dell'intera fornitura**
- (***) rappresenta un : **Errore bloccante che determina lo scarto della dichiarazione. Tale anomalia non consente in ogni caso la trasmissione dichiarazione.**
- (***C) rappresenta un : **Errore di entità rilevante che determina lo scarto della dichiarazione. Qualora, in presenza di tali segnalazioni, si intenda comunque procedere alla trasmissione della dichiarazione, è necessario confermare i dati in essa contenuti, avvalendosi delle funzionalità rese disponibili dal software utilizzato per la compilazione. Con la 'conferma' si attesta di aver preso visione delle segnalazioni evidenziate.**
- (**E) rappresenta un **Errore rilevante (solo mod. 730) che determina l'esclusione dall'assistenza Fiscale**
- (**) rappresenta un **Segnalazione a fronte della quale è stata richiesta la 'conferma' della dichiarazione - vedi errori tipo (**C)**
- (*) rappresenta una : **Segnalazione di anomalia di entità minore rispetto alle precedenti o di situazione particolare, lasciando quindi all'utente la facoltà di verificare l'effettivo ricorrere di tali fattispecie.**

Nella tabella sottostante sono presenti , puro titolo esemplificativo, alcuni casi di errori:

Segnalazione prodotta dal programma di controllo	Significato dell'errore	Modalità di risoluzione
<p>Dati del Frontespizio: Codice fiscale del rappresentante firmatario della dichiarazione - Assenza del Codice Fiscale</p> <p>Dati del Frontespizio: Cognome del rappresentante firmatario della dichiarazione - Campo assente</p> <p>Dati del Frontespizio: Nome del rappresentante firmatario della dichiarazione - Campo assente</p> <p>Dati del Frontespizio: Sesso del rappresentante firmatario della dichiarazione - Campo assente</p> <p>Dati del Frontespizio: Data di nascita del rappresentante firmatario della dichiarazione - Campo assente</p> <p>Dati del Frontespizio: Comune o stato estero di nascita del rappresentante firmatario della dichiarazione - Campo assente</p>	<p>Non è stata associare una firma alla scuola per il 770 oppure in anagrafica mancano alcune informazioni relative al dipendente scelto.</p>	<p>Nell' Area Fiscale associare una firma alla scuola per il 770 (in tabelle Firme); effettuare di nuovo Elaborazione 770 e Scrittura 770 su disco. Oppure tramite 770 – Gestione Record Testa e Coda - Gestione 770 dati Rappresentante record B aggiungere i dati mancanti.</p>