

Risposta 19

Nel caso in cui il sistema operativo installato sulla postazione sia Windows 2000 o Windows XP è necessario configurare la stampante eseguendo le operazioni previste nel punto a). Tali operazioni dovranno essere effettuate solo la prima volta.

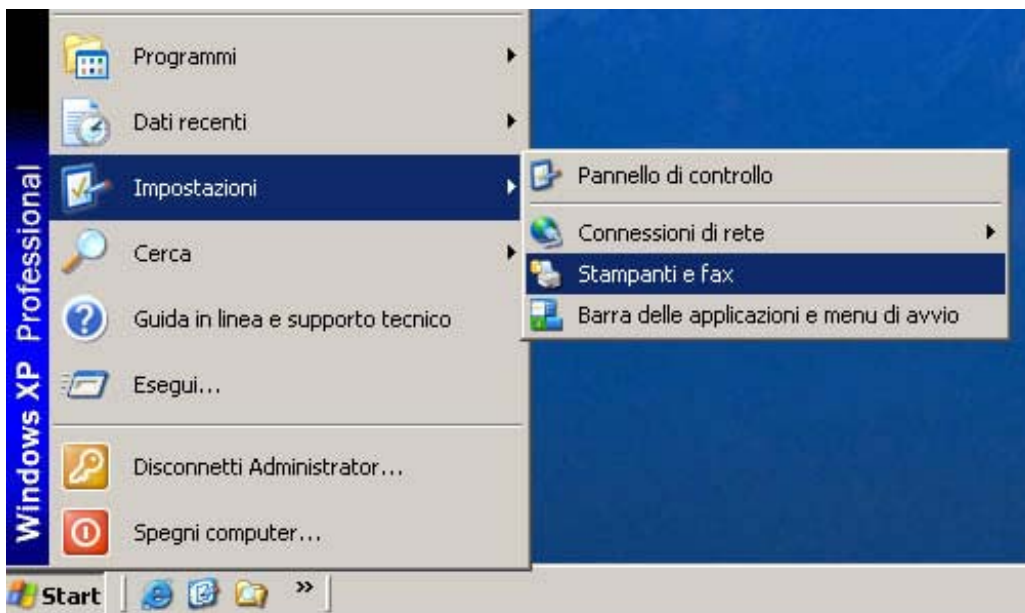
Successivamente, prima di eseguire la stampa delle pagelle, devono essere effettuati i passi previsti al punto b). Tali operazioni dovranno essere ripetute tutte le volte prima di eseguire la stampa delle pagelle.

a) GUIDA PER LA CONFIGURAZIONE DELLA STAMPANTE MANNESMAN TALLY MT 84 IN AMBIENTE WINDOWS XP / 2000

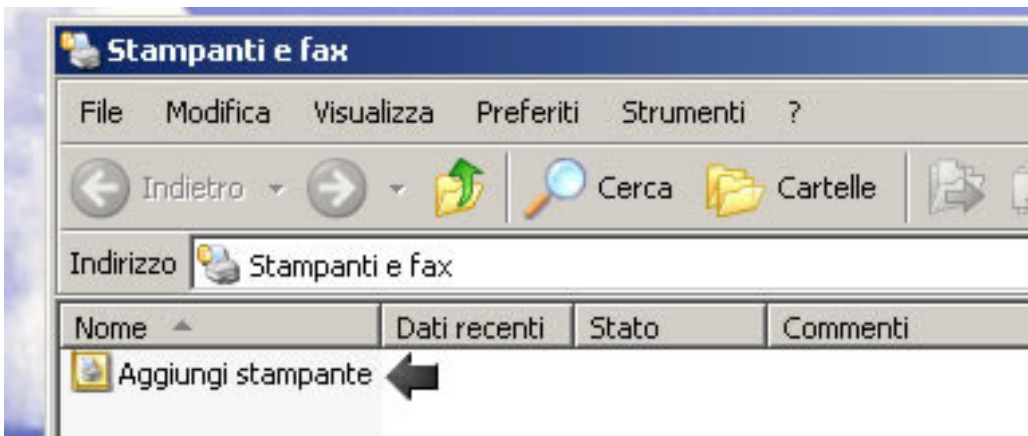
In ambiente Windows 2000 e Windows XP la stampante non si riesce a produrre correttamente le pagelle in quanto non è possibile configurare il driver della stampante in quanto le dimensioni del formato Std US (37,78 x 27,94) essendo fuori standard non è supportato dal suddetto driver nel modo corretto le stampe l'utilizzo delle dimensioni del, ciò è invece possibile configurare la Tally con i driver della stampante **Epson LQ-1060**.

Di seguito è riportata la sequenza delle operazioni da svolgere al fine di configurare la stampante MT84 in ambiente Windows2000/XP.

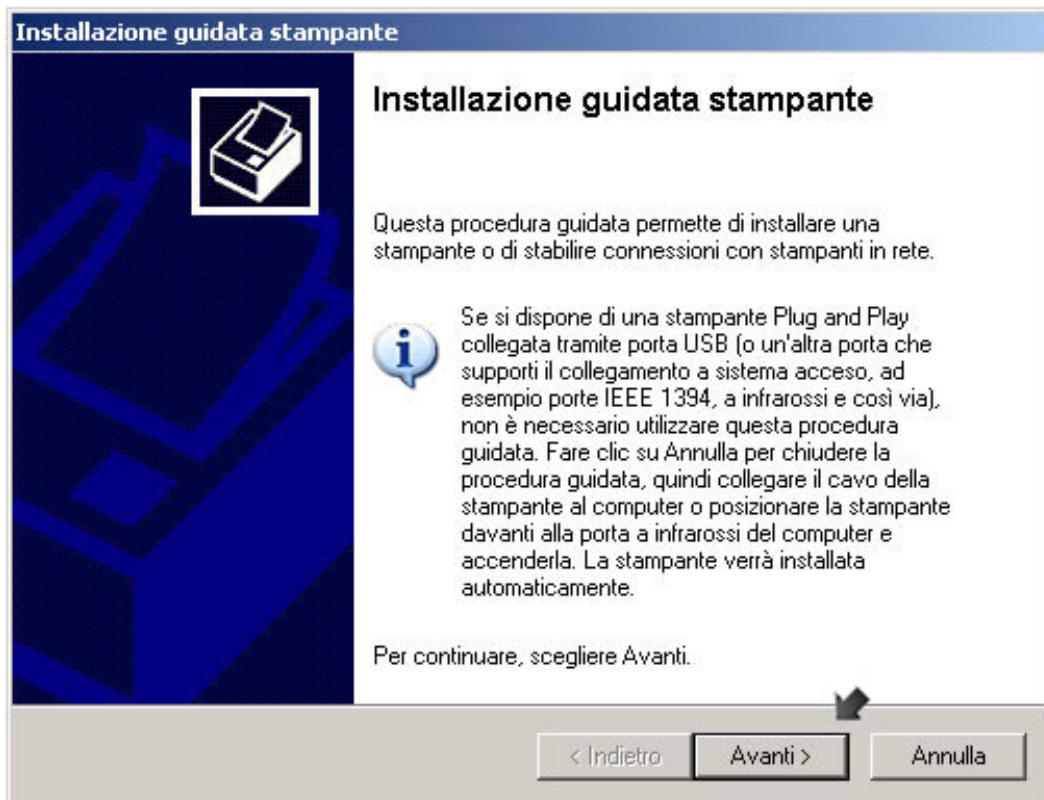
- 1) Dopo aver verificato che la stampante sia correttamente collegata al computer, attivare la funzione: **Start -> Impostazioni -> Stampanti e fax** ,



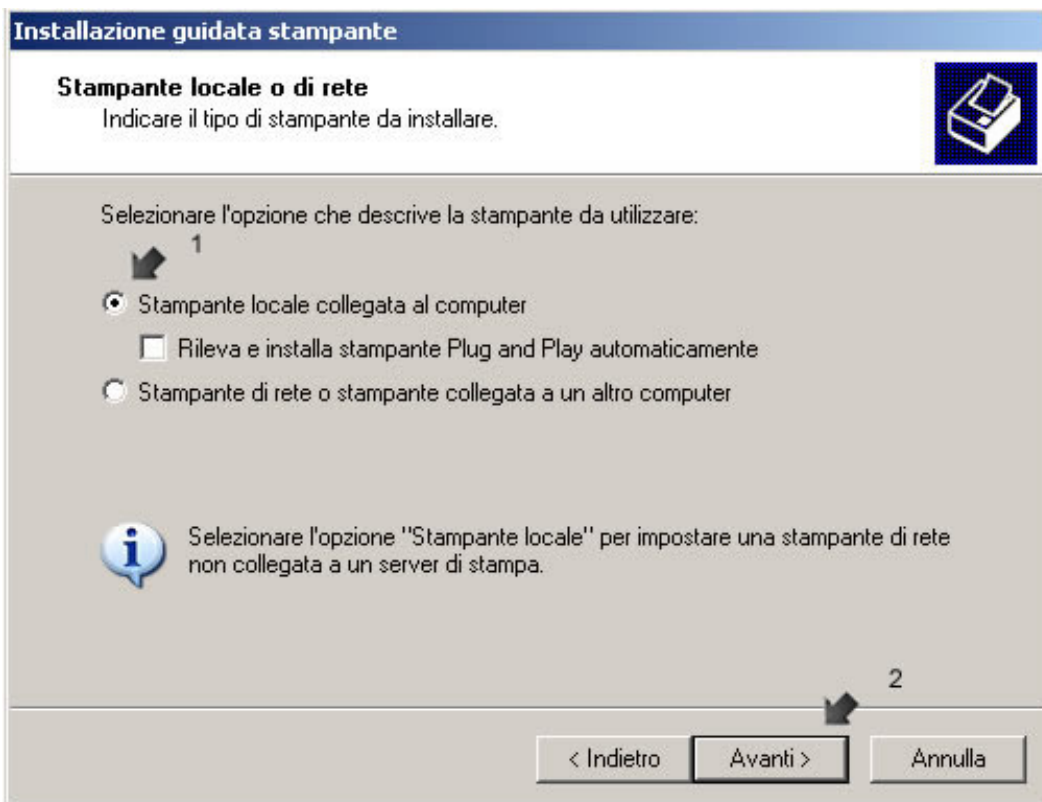
2) Comparirà la seguente finestra. Cliccare sulla voce **Aggiungi stampante**



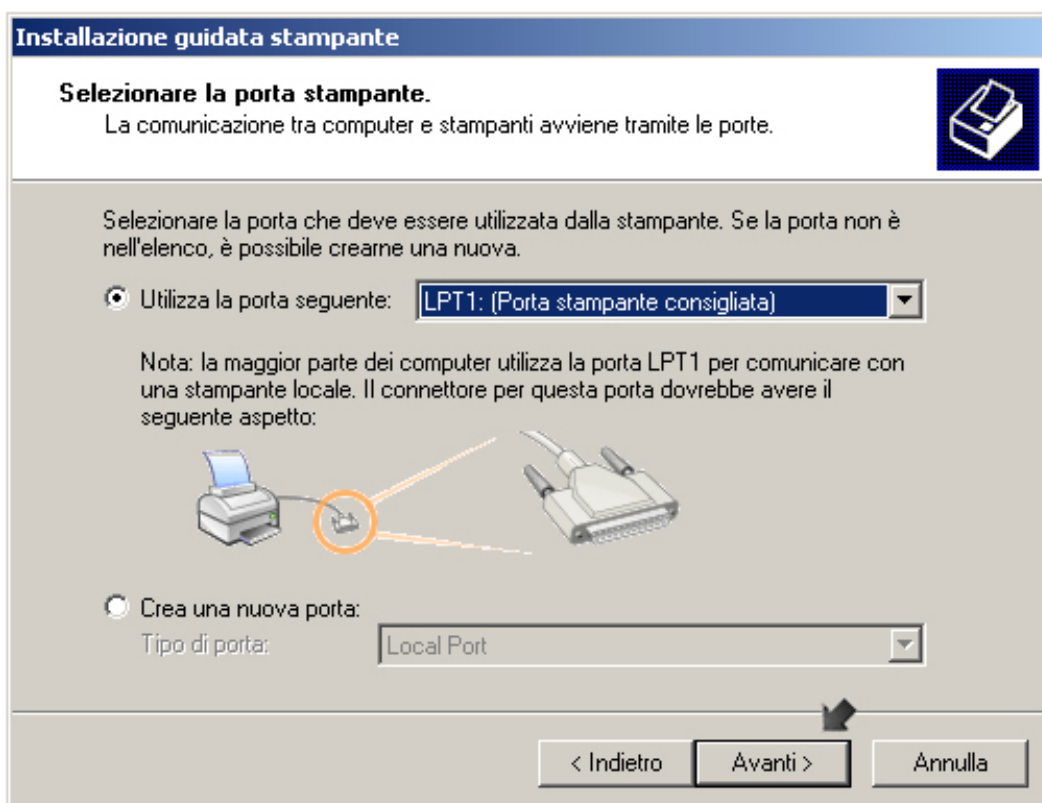
3) Cliccare sul pulsante **Avanti >**



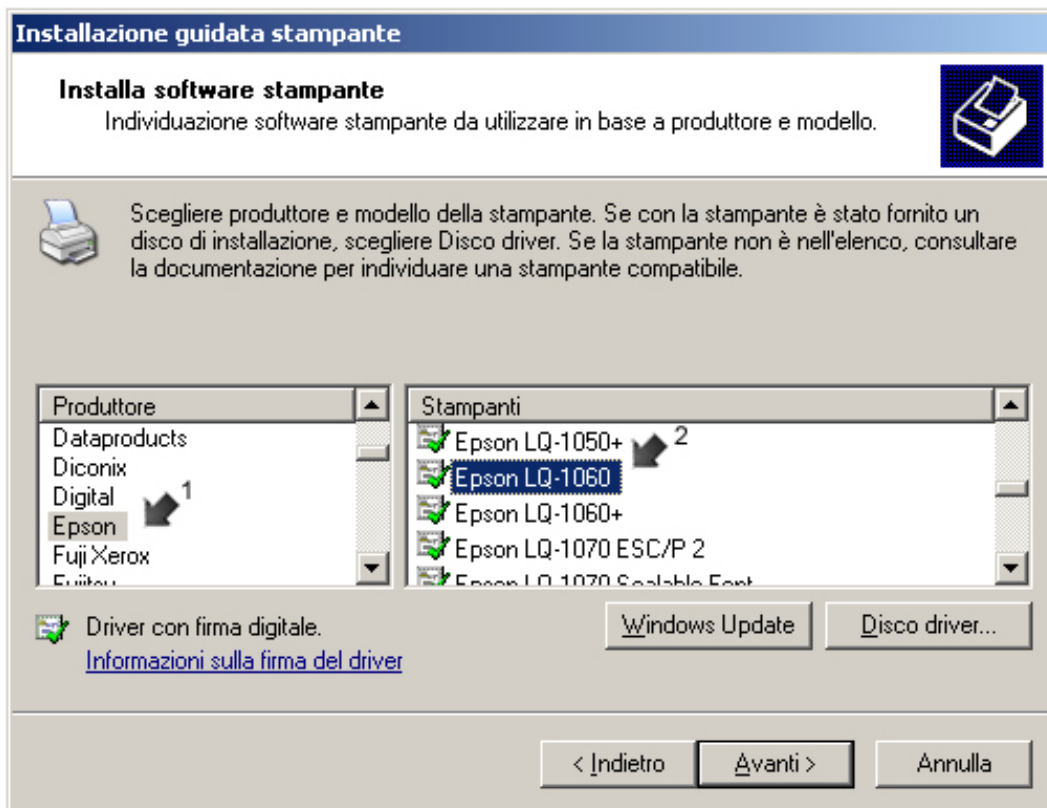
- 4) Selezionare l'opzione **Stampante locale collegata al computer**, successivamente cliccare sul pulsante **Avanti >**



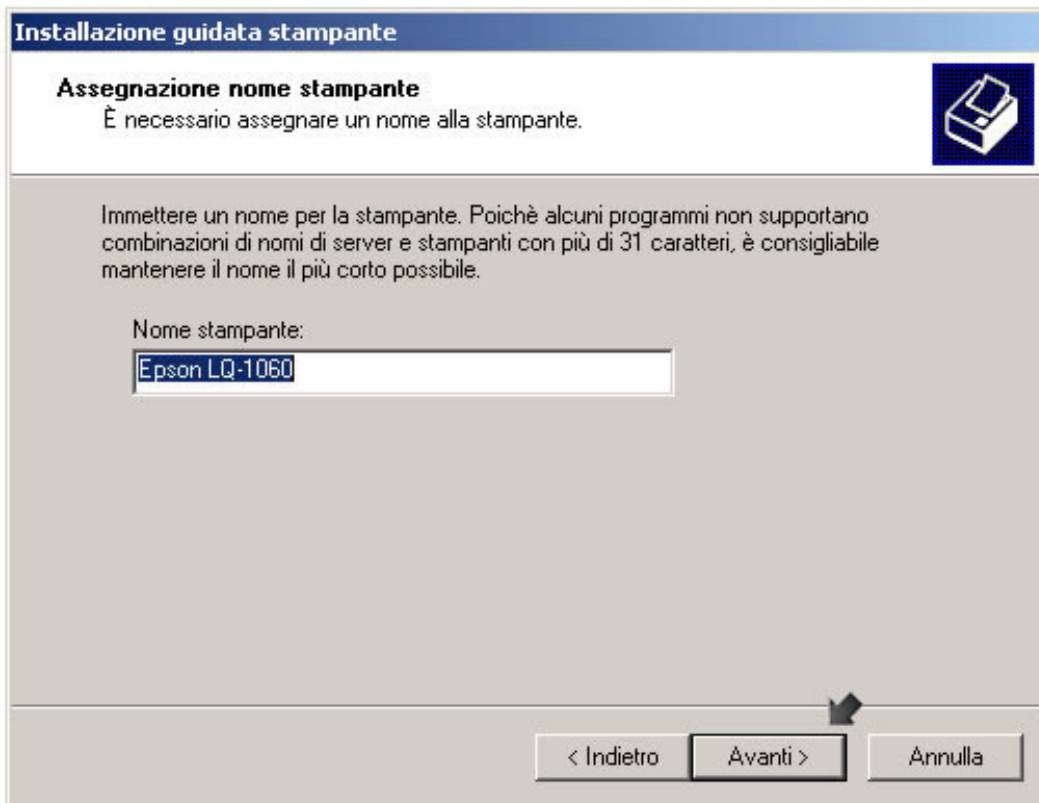
- 5) Premere il pulsante **Avanti >**



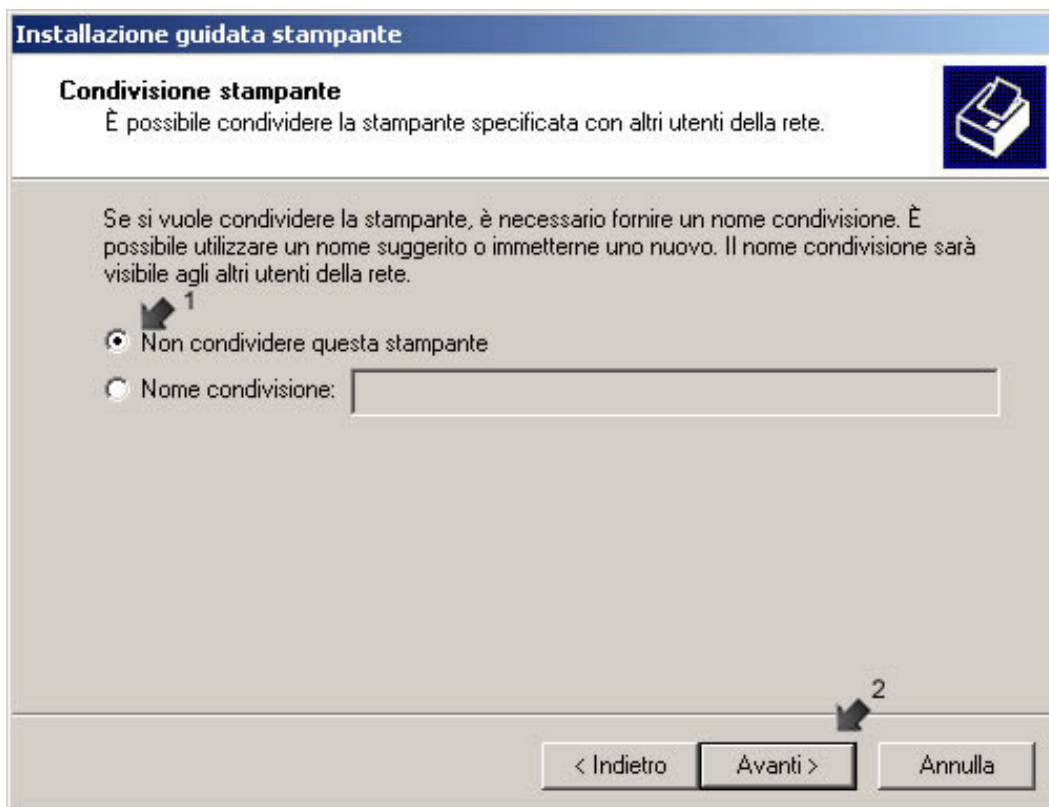
- 6) Nella lista **Produttore** selezionare la voce **Epson**, successivamente nell'elenco **Stampanti** selezionare il modello **Epson LQ-1060**. Premere il tasto **Avanti >**



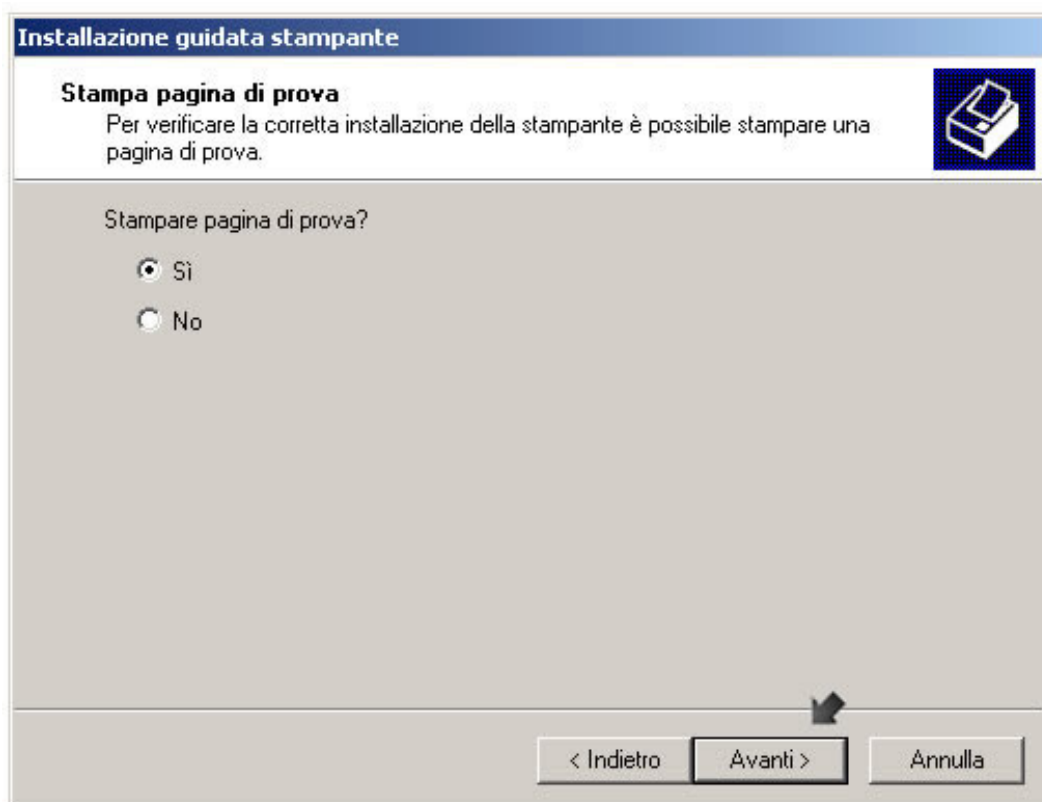
7) Premere il tasto **Avanti >**



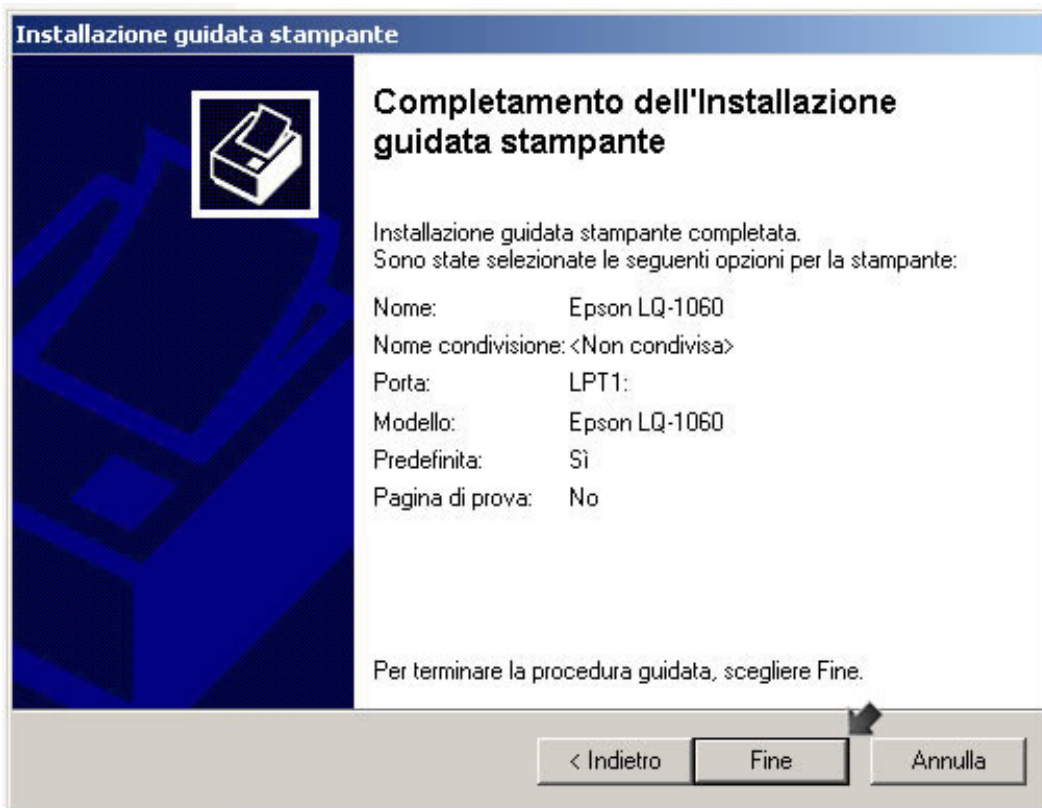
8) Selezionare l'opzione **Non condividere questa stampante**. Premere il tasto **Avanti >**



- 9) E' consigliato stampare una pagina di prova effettuando la selezione prospettata nell'immagine seguente. Completata tale operazione , premere il tasto **Avanti >**



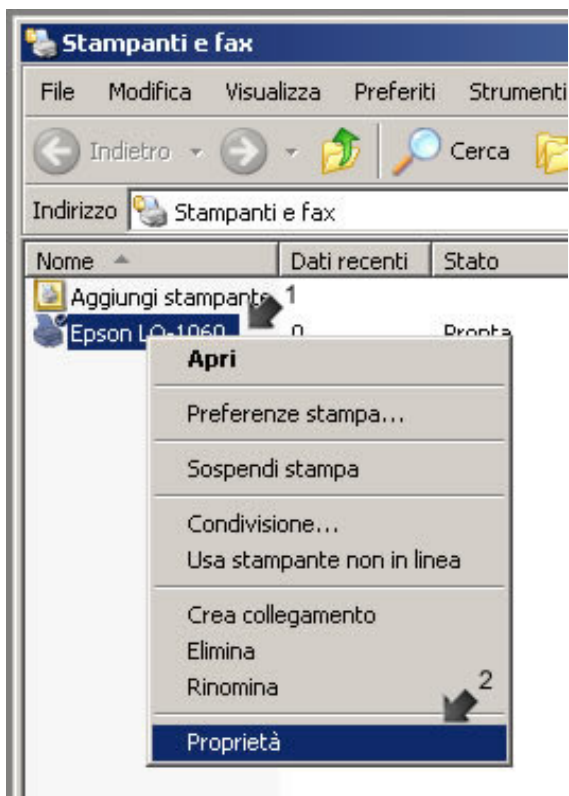
10) Premere il tasto **Fine** , per uscire dalla procedura di installazione della stampante.



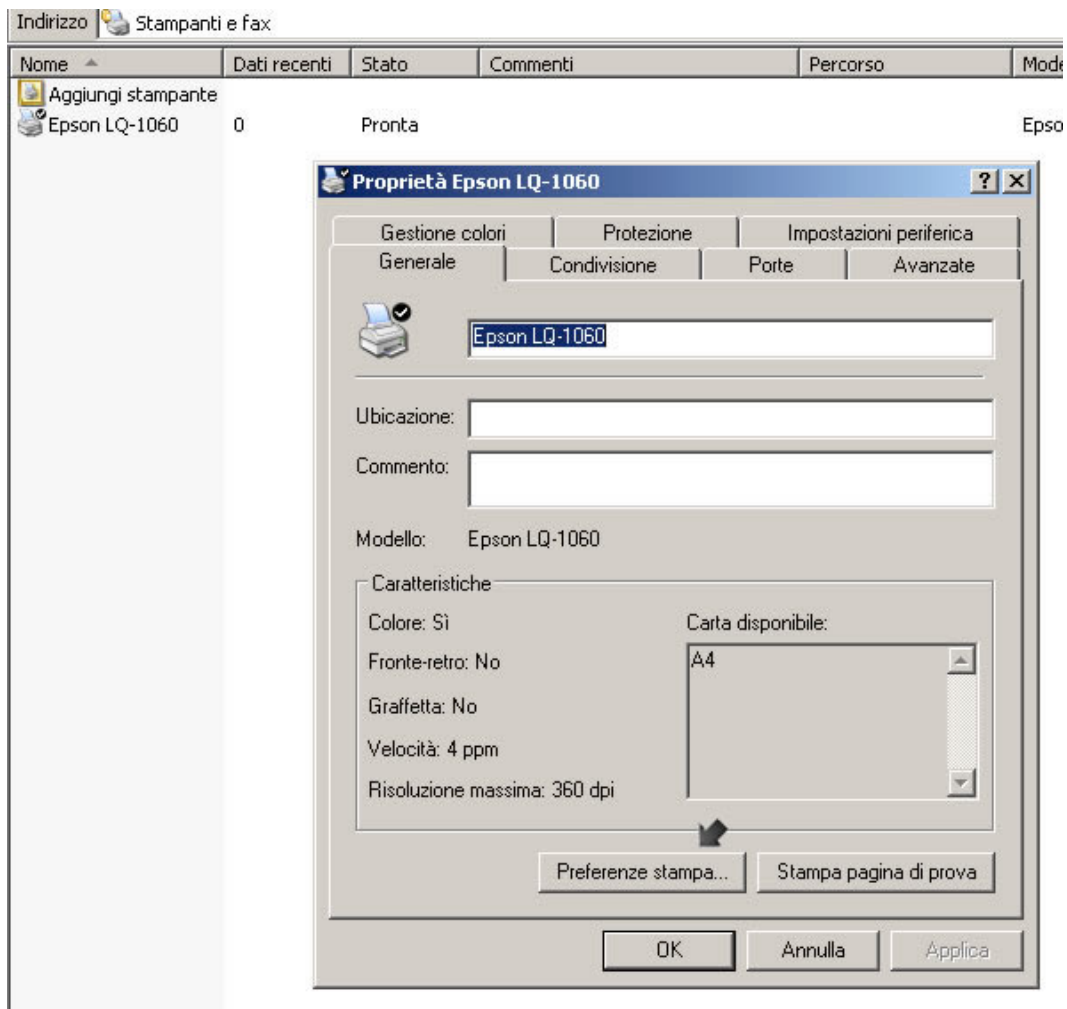
11) Completata l'installazione verrà prospettato il pannello mostrato nell'immagine



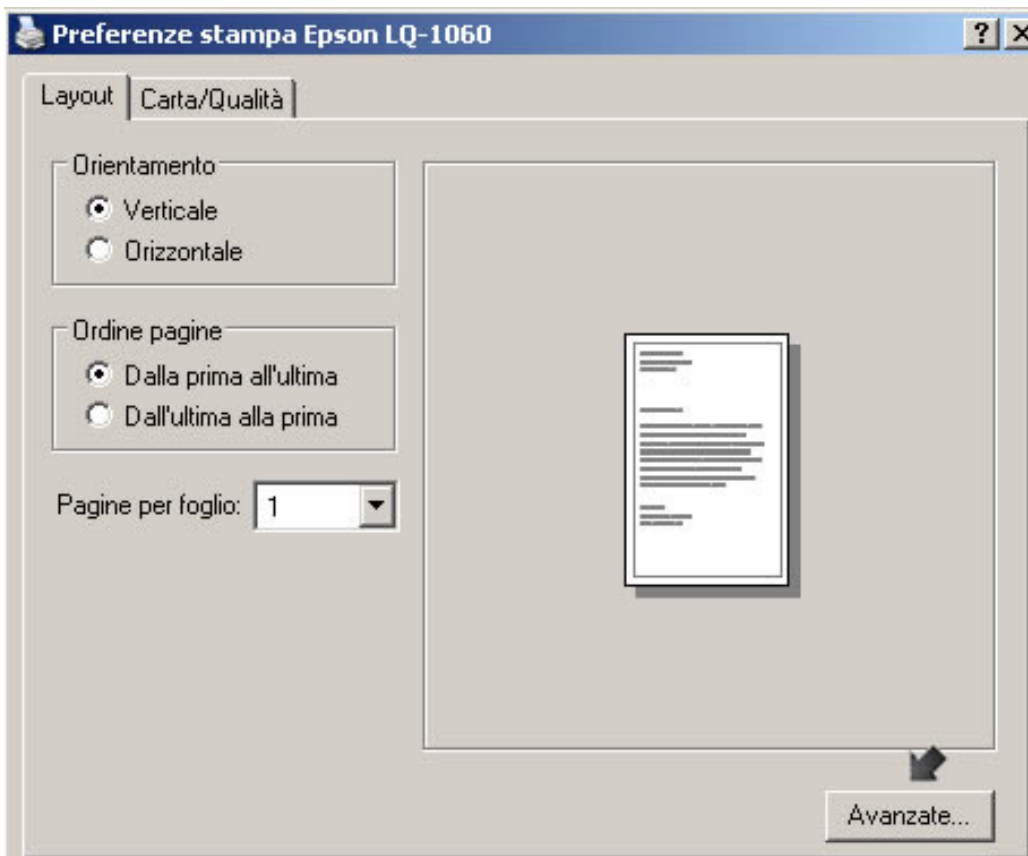
12) Per poter stampare correttamente le pagelle e' indispensabile procedere alla fase di configurazione. Selezionare la voce **Epson LQ-1060** con il **tasto destro del mouse** comparirà un menu di scelta come mostrato in figura. Cliccare sulla voce **Proprietà**.



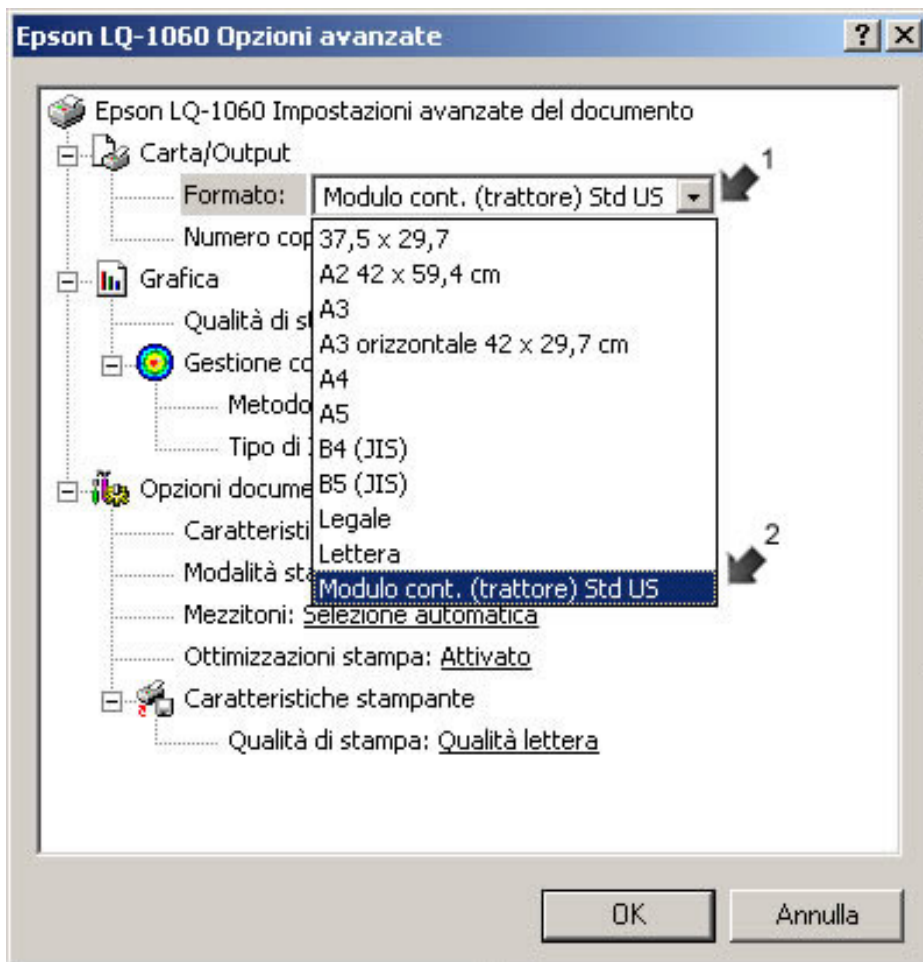
13) Si aprirà il pannello mostrato in figura. Premere il tasto **Preferenze stampa...**



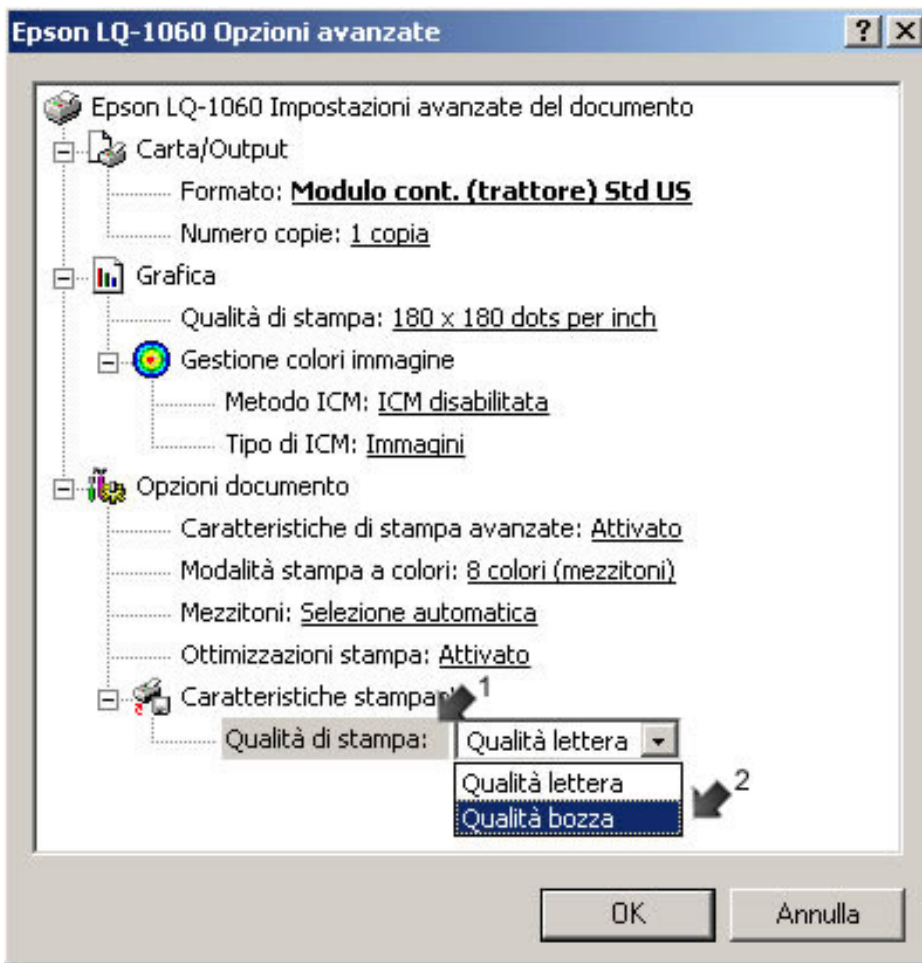
14) Premere il tasto **Avanzate...**



15) Sul pannello che comparirà cliccare sulla voce **Formato:**. Comparirà un menù a tendina sul quale dovrà essere selezionata la voce **Modulo cont. (trattore) Std US**.



16) Sullo stesso pannello cliccare sulla voce **Qualità di stampa:**. Comparirà un menù a tendina sul quale dovrà essere selezionata la voce **Qualità bozza**.



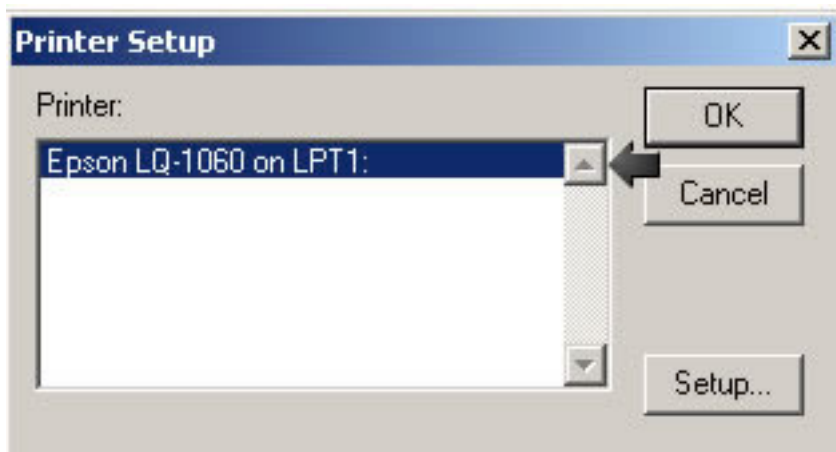
A questo punto la stampante è configurata per gestire le dimensioni del modello utilizzato per la stampa delle pagelle. Prima di attivare la stampa, eseguire le operazioni descritte nel seguito.

**b) OPERAZIONI DA EFFETTUARE ALL'INTERNO DELL'APPLICATIVO SISSI
PRIMA DELLA STAMPA DELLE PAGELLE**

1) Entrati nell'**Area Alunni** selezionare dal menu **File** la voce **Impostazioni Stampante...**



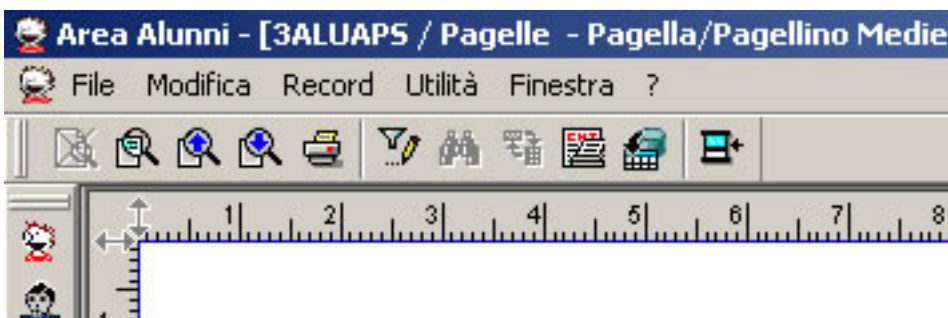
2) Nell'elenco prospettato potrebbero esserci più elementi.
Selezionare la voce **Epson LQ-1060 on LPT1:**. Premere il pulsante **OK**



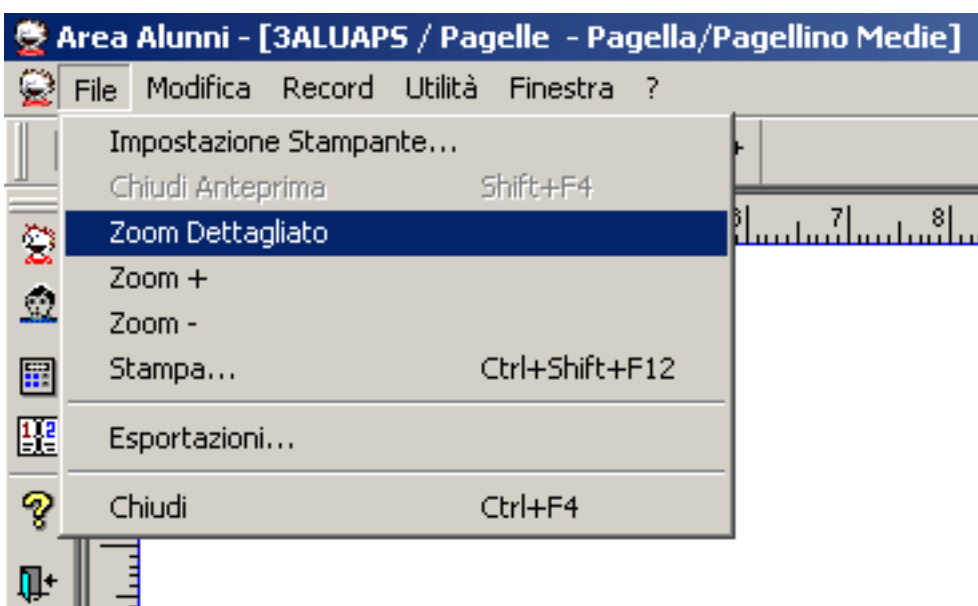
- 3) Effettuate le solite operazioni per ottenere l'anteprima di stampa delle pagelle, è necessario posizionarsi con il mouse sui simboli per la gestione manuale dei margini del report di stampa, cliccare sul simbolo contrassegnato con il numero **1** e trascinarlo verso **sinistra fino al margine estremo sinistro del pannello** successivamente cliccare sul simbolo contrassegnato con il numero **2** e trascinarlo verso l'**alto fino al margine estremo in alto del pannello**.



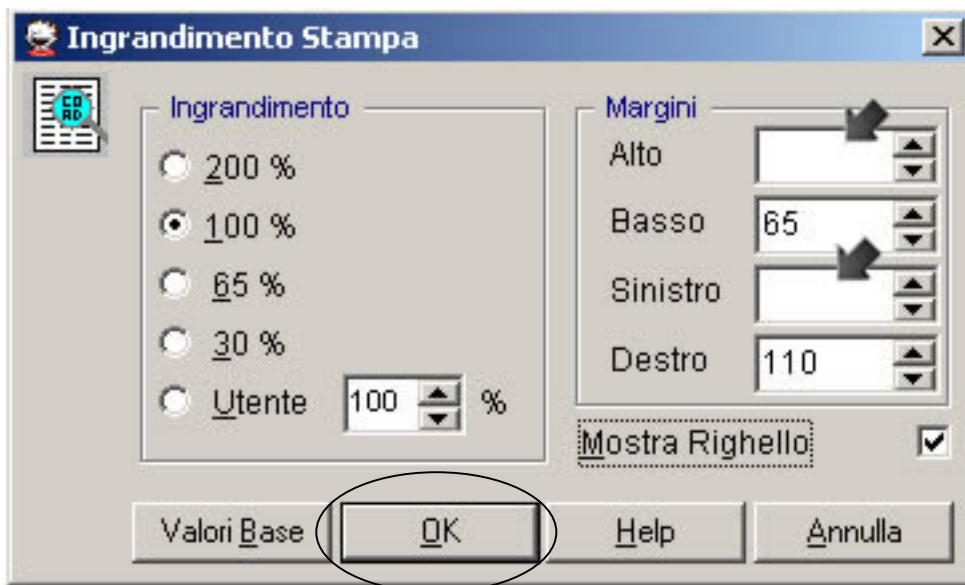
- 4) La situazione a questo punto dovrebbe essere quella mostrata nell'immagine seguente.



- 5) Selezionare dal menu file la voce Zoom Dettagliato



- 6) Verificare che nella sezione Margini i campi **Alto** e **Sinistro** siano **completamente vuoti**. Nel caso in cui dovessero essere valorizzati **non modificarli da questo pannello**, ma **ripetere** le operazioni descritte a partire dal punto **3** del presente paragrafo. Cliccare sul pulsante **OK**



- 7) Cliccare sul pulsante **Stampa**

